

平成22年

火災・救急(救助)統計

第46号



ゴーちゃん消防隊



ゴーちゃん救急隊

五條市消防本部

五條市消防本部では、平成 22 年 12 月 1 日から十津川村における消防業務を受託しました。現在は、十津川村の北部 3 区（中野村区、神納川区、二村区）で発生する火災・救急・救助について大塔分署で対応していますが、平成 23 年 12 月 1 日には十津川分署を開署し、十津川村全域を管轄する予定です。

十津川村は、平成 23 年 1 月 1 日現在 人口 4,118 人、2,001 世帯で、和歌山県・三重両県に接する奈良県の最南端、紀伊半島のほぼ中央に位置し、大きさは東西 33.4 キロメートル、南北 32.8 キロメートルです。面積は、672.35 平方キロメートルで、奈良県の約 5 分の 1 を占め、村としては日本一の広さを持ち、その 96 パーセントが山林です。村の中央には十津川本流が深い V 字溪谷をなし歪流し、四方を大峰山脈、伯母子山脈、果無山脈などの緑濃い山並みが幾重にも重なりあって取り囲み、雄大な山岳美が一望できます。

なお、本統計では 12 月中に十津川村北部 3 区で発生した火災・救急・救助件数を含めて記載しています。

管内略図

五條市

面積 292.05km²
 人口 男 16,966人
 女 18,692人
 計 35,658人
 世帯数 13,844戸

十津川村

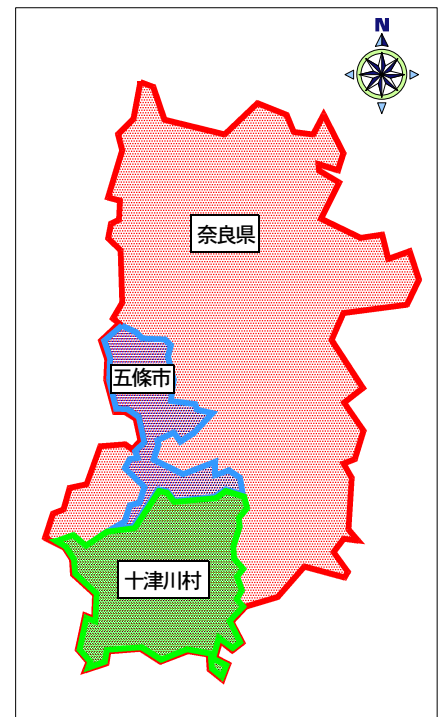
面積 672.35km²
 人口 男 2,024人
 女 2,094人
 計 4,118人
 世帯数 2,001戸

【消防本部の紹介】

発 足 昭和38年4月
 署所数 1本部1署1分署
 組 織 本部 3課4係
 署 9係
 分署 3係
 職員数 83名

現有車両

消防ポンプ自動車	3台	無線中継車	1台
水槽付消防ポンプ自動車	1台	指揮車	1台
はしご付消防自動車	1台	広報車	8台
救急車	6台	団本部車	1台
化学車	1台	貨物車	1台
救助工作車	1台	軽四支援車	1台



目 次

火災の部

① 火災概要と前年比較	1
② 月別火災発生状況	2
③ 出火原因別火災発生状況	3
④ 火災発生件数の推移	3
⑤ 初期消火状況	3
⑥ 損害額の推移	4
⑦ 火災種別損害額	4
⑧ 季節別火災発生件数	4
⑨ 曜日別火災発生状況	4
⑩ 時間別火災発生状況	4
⑪ 火災覚知状況	4
⑫ 気象別火災発生状況	5

救急・救助の部

① 救急概要と前年比較	6
② 救急出動状況総括表	7
③ 覚知別救急出動状況	8
④ 署所別救急出動状況	8
⑤ 月別救急出動状況	8
⑥ 事故別救急出動状況	9
⑦ 曜日別搬送人員状況	9
⑧ 時間別搬送人員状況	9
⑨ 傷病程度別搬送人員	10
⑩ 年齢別搬送人員	10
⑪ 事故種別医療機関別搬送人員	11
⑫ 医療機関別搬送人員	11
⑬ 救急隊の応急処置実施状況	12
⑭ 救急出動件数と搬送人員の推移	12
⑮ 普通救命講習実施状況	13
⑯ 口頭指導実施状況	13
⑰ 事故別救助出動状況	14
⑱ 月別救助出動状況	14
⑲ 曜日別出動件数	15
⑳ 救助出動状況の推移	15

火災の部



ゴーちゃん消防隊

火災概要と前年比較

概要項目	平成22年	平成21年	前年比較(△は減少)
------	-------	-------	------------

出火件数	合計 (件)	22(1)	22	0
	建物火災	17	14	3
	林野火災	0	1	△ 1
	車両火災	1(1)	3	△ 2
	その他火災	4	4	0

損害額	合計 (千円)	17,540(470)	159,024	△ 141,484
	建物火災	17,069	151,110	△ 134,041
	林野火災	0	7,538	△ 7,538
	車両火災	470(470)	363	107
	その他火災	1	13	△ 12

焼損棟数 (棟)	全焼	4	9	△ 5
	半焼	1	0	1
	部分焼	3	6	△ 3
	ぼや	9	4	5

焼損面積等	建物	床面積(m ²)	278	1,959	△ 1,682
		表面積(m ²)	21	530	△ 509
	林野火災 (a)	0	20	△ 20	
	車両火災 (台)	1(1)	3	△ 2	
	その他火災(m ²)	4,400	702	3,698	

り災状況	世帯(世帯)	8	7	1
	人員(人)	24	21	3
死傷者数	死者(人)	0	1	△ 1
	負傷者(人)	6	2	4

火災一件当たりの損害額(千円)	797	7,228	△ 6,431
建物火災一件当たりの焼損面積 (m ² 表面積含む)	18	178	△ 160
火災一件の出火割合(日数)	16.6	16.6	0

()内書きは十津川村管内での出動状況

月別火災発生状況

平成22年

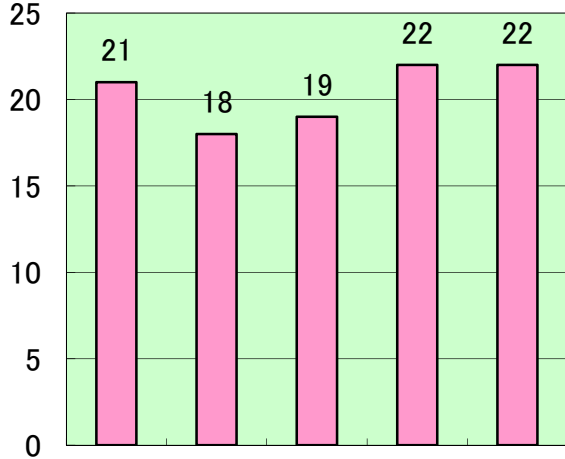
区分 月別	出火件数					焼損棟数					り災世帯数				死傷者		焼損面積			火災別損害額 (千円)				
	計	建物	林野	車両	その他	計	全焼	半焼	部分焼	ぼや	全損	半損	小損	り災人員	死者	負傷者	建物		林野 (a)	計	建物	林野	車両	その他
																	床面積 (m ²)	表面積 (m ²)						
1	2	1	0	0	1	1	0	0	0	1	0	0	1	4	0	2	0	0	0	1,018	1,017	0	0	1
2	1	0	0	0	1	0	0	0	0	0	0	0	0	0	0	0	0	0	0	0	0	0	0	0
3	1	1	0	0	0	1	1	0	0	0	1	0	0	6	0	3	134	0	0	9,733	9,733	0	0	0
4	2	2	0	0	0	2	1	0	0	1	0	0	0	0	0	0	5	0	0	84	84	0	0	0
5	2	2	0	0	0	3	0	1	1	1	0	1	0	6	0	1	65	0	0	5,037	5,037	0	0	0
6	2	1	0	0	1	1	0	0	0	1	0	0	1	1	0	0	1	0	0	7	7	0	0	0
7	2	2	0	0	0	1	0	0	0	1	0	0	1	1	0	0	0	0	0	178	178	0	0	0
8	2	2	0	0	0	2	1	0	0	1	0	0	1	2	0	0	24	0	0	178	178	0	0	0
9	1	1	0	0	0	1	0	0	1	0	0	0	1	2	0	0	1	6	0	22	22	0	0	0
10	5	4	0	0	1	4	1	0	0	3	0	0	1	2	0	0	48	0	0	543	543	0	0	0
11	0	0	0	0	0	0	0	0	0	0	0	0	0	0	0	0	0	0	0	0	0	0	0	0
12	2	1	0	1	0	1	0	0	1	0	0	0	0	0	0	0	0	15	0	740	270	0	470	0
合計	22	17	0	1	4	17	4	1	3	9	1	1	6	24	0	6	278	21	0	17,540	17,069	0	470	1

出火原因別火災発生状況

出火原因 出火種別	放 火	放 火 疑 い	コ ン ロ	タ バ コ	焚 き 火	火 遊 び	ス ト ー ブ	火 花	ご み の 焼 却	そ の 他	不 明
建 物 火 災	0	0	5	1	0	0	1	0	0	8	2
林 野 火 災	0	0	0	0	0	0	0	0	0	0	0
車 両 火 災	0	0	0	0	0	0	0	0	0	0	1
そ の 他 火 災	0	0	0	0	0	1	0	0	0	3	0
合 計	0	0	5	1	0	1	1	0	0	11	3

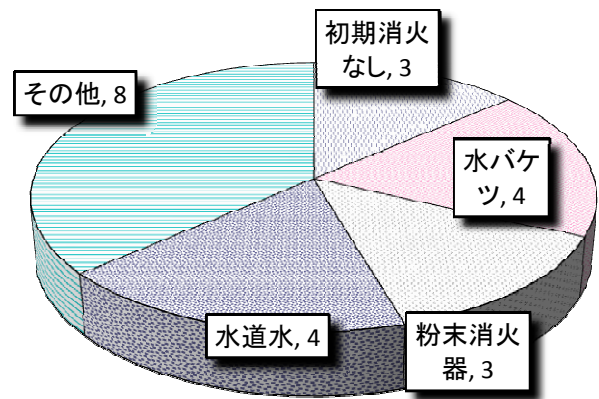
火災発生件数の推移

(単位: 件)



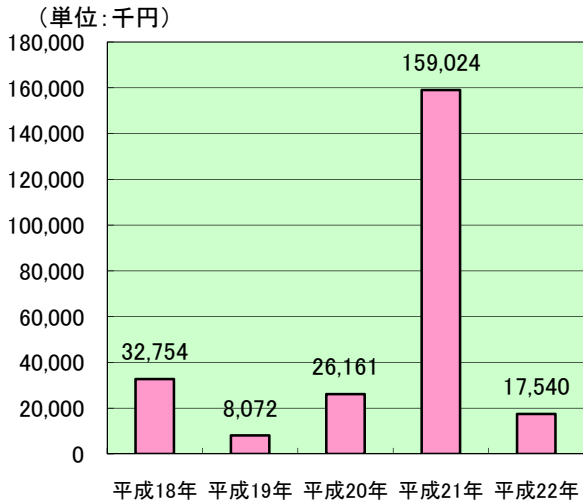
平成18年 平成19年 平成20年 平成21年 平成22年

初期消火状況

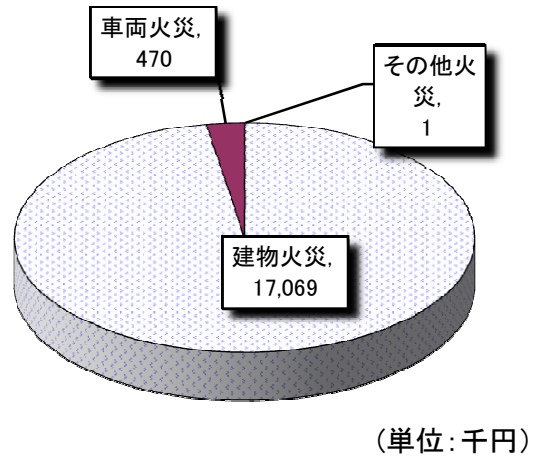


(単位: 件)

損害額の推移

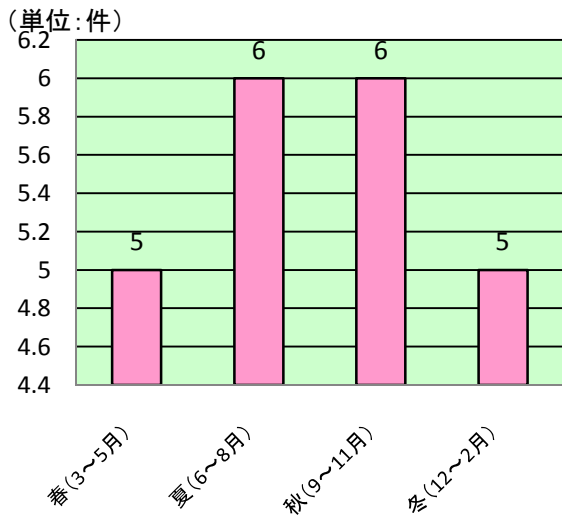


火災種別損害額

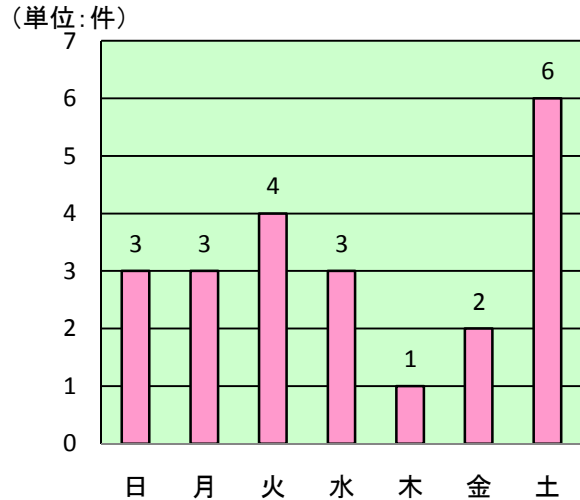


(単位:千円)

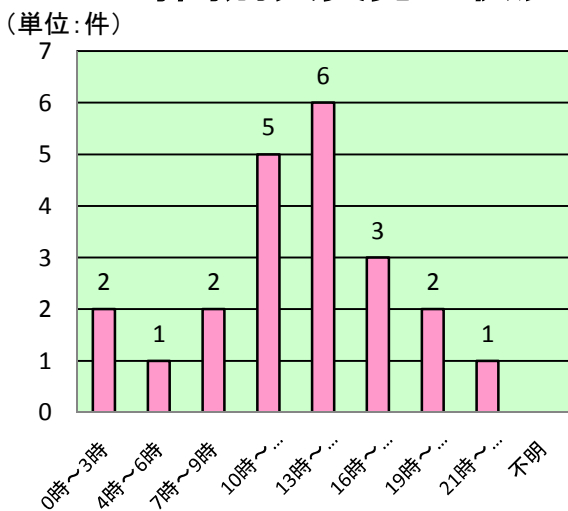
季節別火災発生件数



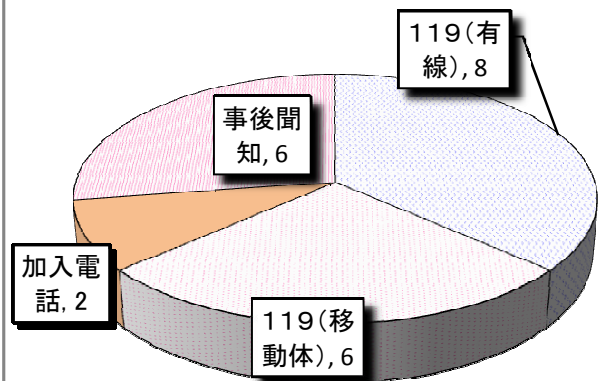
曜日別火災発生件数



時間別火災発生状況



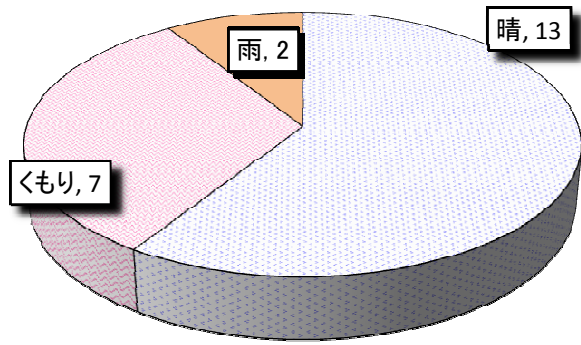
火災覚知状況



(単位:件)

気象別火災発生状況

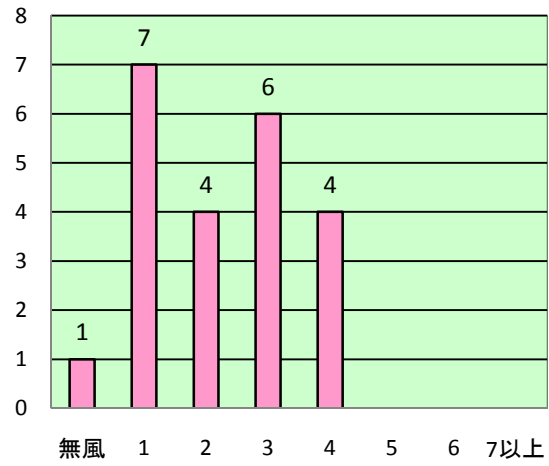
気象別



(単位: 件)

風速別

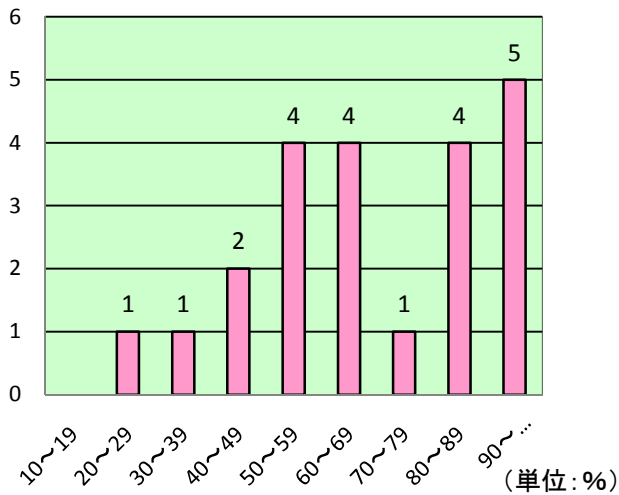
(単位: 件)



(単位: m)

湿度別

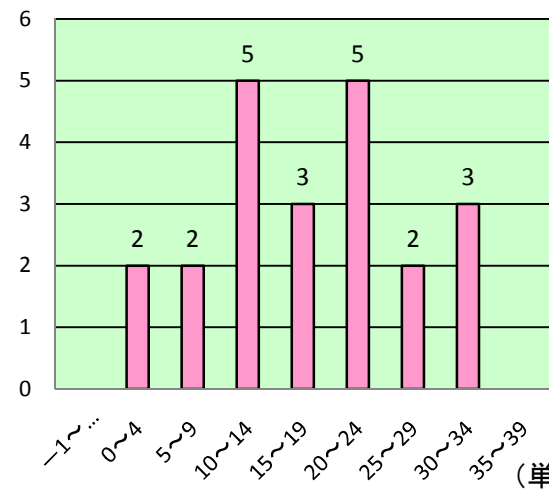
(単位: 件)



(単位: %)

気温別

(単位: 件)



(単位: 度)

救急・救助の部



ゴーちゃん救急隊

救急概要と前年比較

概況項目	平成22年	平成21年	前年比較(△は減少)
------	-------	-------	------------

出動件数	1,774 (10) 件	1,781 件	△ 7 件
搬送人員	1,709 (10) 人	1,704 人	5 人

事故別件数	火災	4 件	1 件	3 件
	自然災害	0 件	0 件	0 件
	水難	0 件	2 件	△ 2 件
	交通	165 (1) 件	198 件	△ 33 件
	労働災害	34 件	18 件	16 件
	運動競技	11 件	10 件	1 件
	一般負傷	266 (4) 件	288 件	△ 22 件
	加害	3 件	6 件	△ 3 件
	自損行為	21 件	28 件	△ 7 件
	急病	1,110 (2) 件	1,044 件	66 件
	転院搬送	144 (3) 件	162 件	△ 18 件
	医師搬送	0 件	4 件	△ 4 件
	資器材等輸送	0 件	1 件	△ 1 件
	その他	16 件	19 件	△ 3 件

平均件数	1ヶ月	147.8 件	148.4 件	△ 0.6 件
	1日	4.9 件	4.9 件	0.0 件
平均時間	覚知から現場到着	8.7 (26.4) 分	8.4 分	0.3 分
	覚知から病院収容	44.6 (113.4) 分	42.6 分	2.0 分

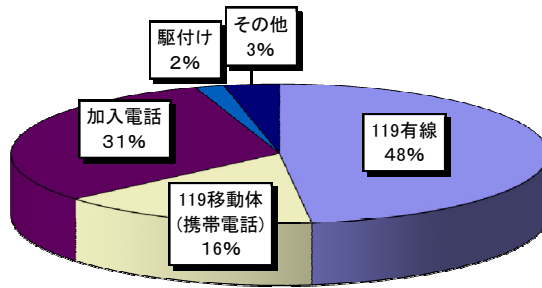
()内書きは十津川村管内での出動状況

救急出動状況総括表

種別 月	合計	火災	自然災害	水難	交通	労働災害	運動競技	一般負傷	加害	自損行為	急病	その他			
												転院搬送	医師搬送	資器材等輸送	その他の
一月	出動件数	162	2		10	3	1	27		4	102	11			2
	搬送人員	157	3		11	3	1	27		4	97	11			
二月	出動件数	133			12	2	1	21		2	84	8			3
	搬送人員	125			12	2	1	21		1	80	8			
三月	出動件数	137	2		8	2		27		3	85	9			1
	搬送人員	133	3		7	2		26		3	83	9			
四月	出動件数	145 (1)			11	4		22		1	89	16 (1)			2
	搬送人員	139 (1)			13	4		20			86	16 (1)			
五月	出動件数	138			15	1	1	27		3	80	10			1
	搬送人員	137			18	1	1	27		2	76	12			
六月	出動件数	132			11	4	1	18	1	1	88	8			
	搬送人員	134			13	4	1	18	1	1	88	8			
七月	出動件数	162 (1)			22 (1)	1		21		1	103	13			1
	搬送人員	158 (2)			23 (2)	1		21		1	99	13			
八月	出動件数	180 (1)			18	6		23 (1)	1	3	112	14			3
	搬送人員	173 (1)			19	6		23 (1)	1	2	108	14			
九月	出動件数	139			11	1	4	15	1	2	93	12			
	搬送人員	132			9	1	4	14	1	2	89	12			
十月	出動件数	137			19	2	1	18			87	9			1
	搬送人員	133			20	2	1	19			82	9			
十一月	出動件数	140			11	5	1	21			80	20			2
	搬送人員	132			11	5	1	20			75	20			
十二月	出動件数	169 (7)			17	3	1	26 (3)		1	107 (2)	14 (2)			
	搬送人員	156 (6)			16	3	1	26 (3)			96 (1)	14 (2)			
合計	出動件数	1,774 (10)	4		165 (1)	34	11	266 (4)	3	21	1,110 (2)	144 (3)			16
	搬送人員	1,709 (10)	6		172 (2)	34	11	262 (4)	3	16	1,059 (1)	146 (3)			

()内書きは、十津川村管内での出動状況

覚知別救急出動状況



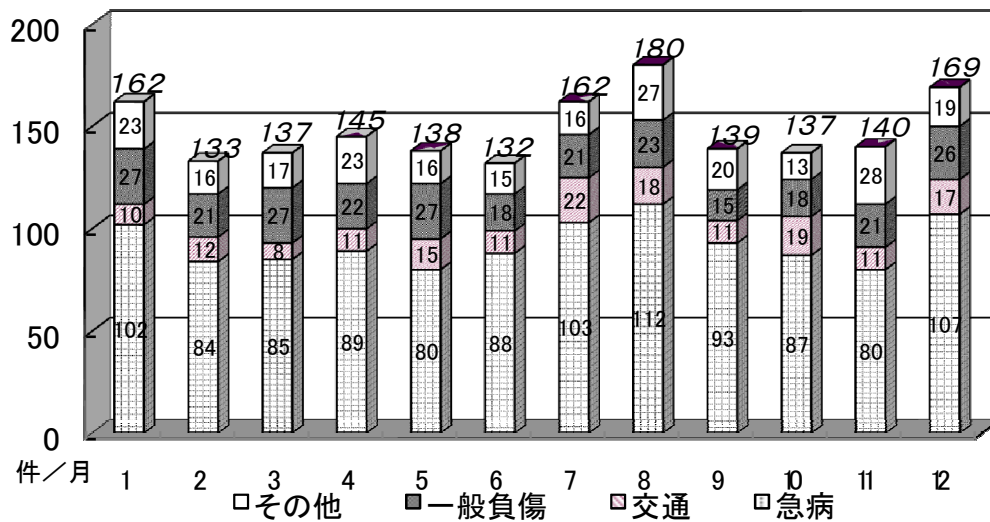
119有線	853件
119移動体	277件
加入電話	554件
駆付け	31件
その他	59件

署所別救急出動状況

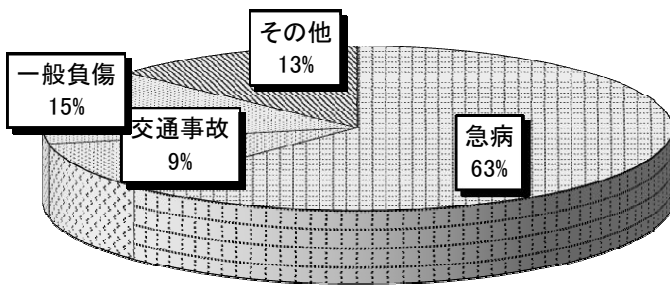
事故別	署所別	本 署		大 塔 分 署	
		出 動 件 数	搬 送 人 員	出 動 件 数	搬 送 人 員
火 災	災	4件	6人		
自 然 災 害	災 害				
水 難	難				
交 通	通	154件	162人	11件 (1件)	10人 (2件)
労 働 災 害	災 害	32件	32人	2件	2人
運 動 競 技	技	11件	11人		
一 般 負 傷	傷	257件	253人	9件 (4件)	9人 (4件)
加 害	害	3件	3人		
自 損 行 為	為	20件	15人	1件	1人
急 病	病	1080件	1032人	30件 (2件)	27人 (1件)
そ の 他	転院搬送	137件	145人	7件 (3件)	1人 (3件)
	医師搬送				
	資器材等輸送				
	その他	14件		2件	
合 計		1,712件	1,659人	62件 (10件)	50人 (10件)

* ()内書きは、十津川村管内での出動状況

月別救急出動状況

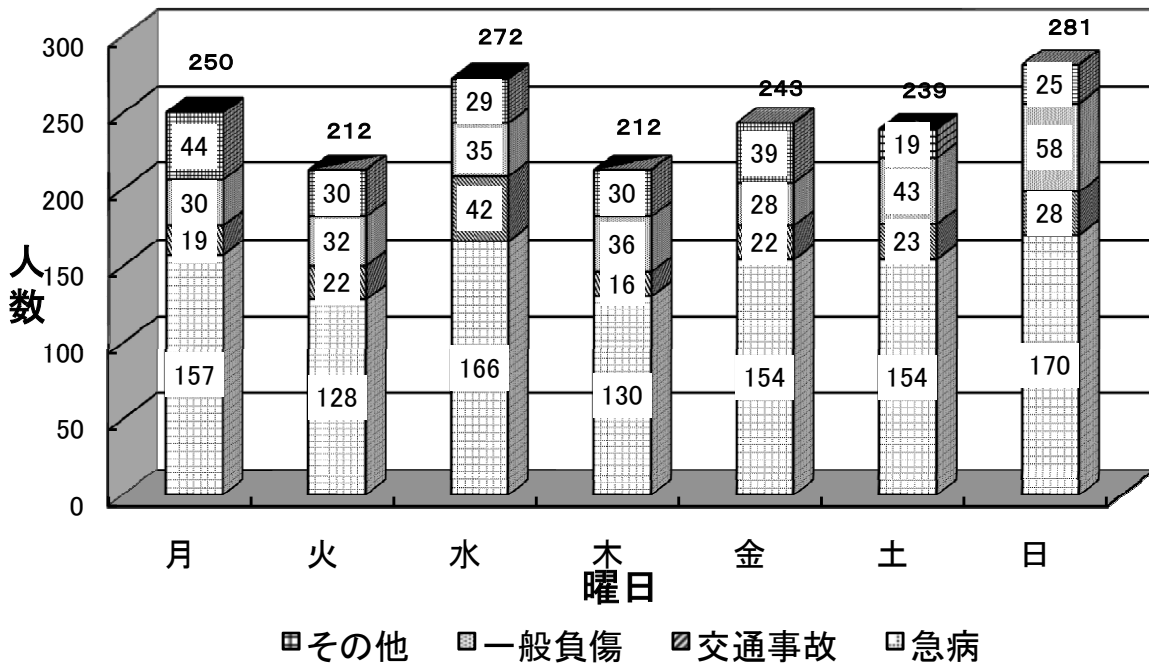


事故別出動状況

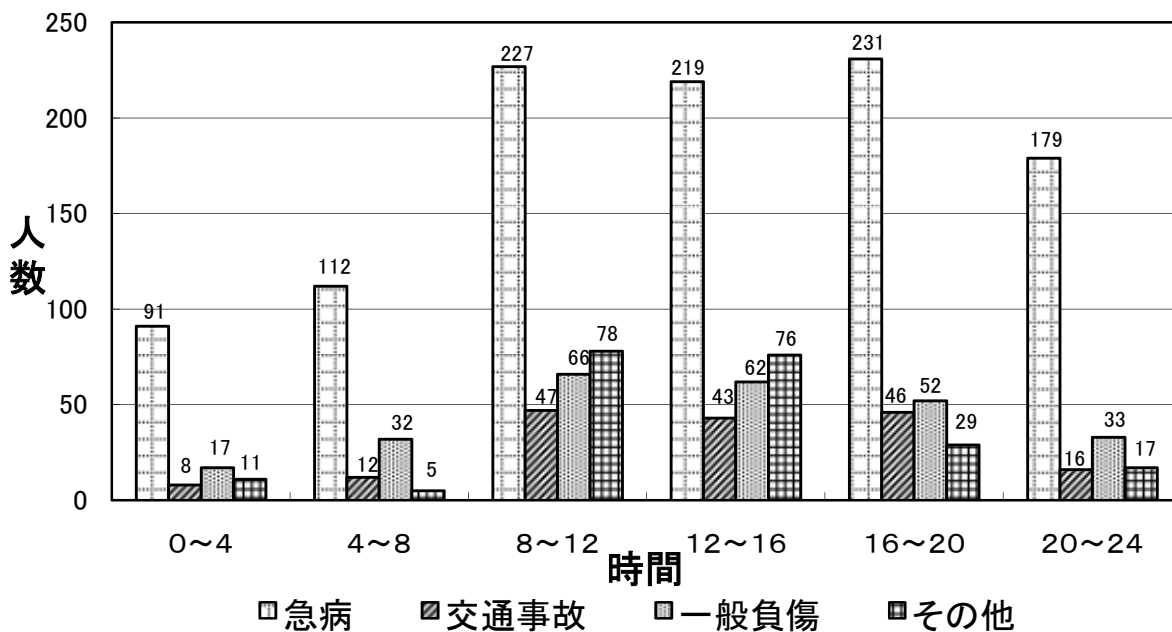


急病	1,110件
交通事故	165件
一般負傷	266件
その他	233件

曜日別搬送人員状況



時間別搬送人員状況



傷病程度別搬送人員

種別		火災	自然災害	水難	交通	労働災害	運動競技	一般負傷	加害	自損行為	急病	その他	合計		
														程度	
死	亡					2		2	1	5	38		48		
重	傷	1			8	4		45		1	125	64	248		
中	等症	2			28	13	1	63	1	5	478	74	665		
軽	症	3			136	15	10	152	1	5	417	6	745		
そ	の他										1	2	3		
合計		6			172	34	11	262	3	16	1,059	146	1,709		
署別	本署	死	亡					2	1	5	38		47		
		重	傷	1			4	4			123	62	237		
		中	等症	2			26	12	1	60	1	5	468	70	645
		軽	症	3			132	15	10	148	1	5	402	6	722
		そ	の他									1	1	2	
	合計		6			162	32	11	253	3	15	1,032	139	1,653	
	分署	死	亡				1							1	
		重	傷				4				1	2	2	11	
		中	等症				2	1		3		10	4	20	
		軽	症				4			4		15		23	
そ		の他										1	1		
合計					10	2		9		1	27	7	56		

年齢別搬送人員

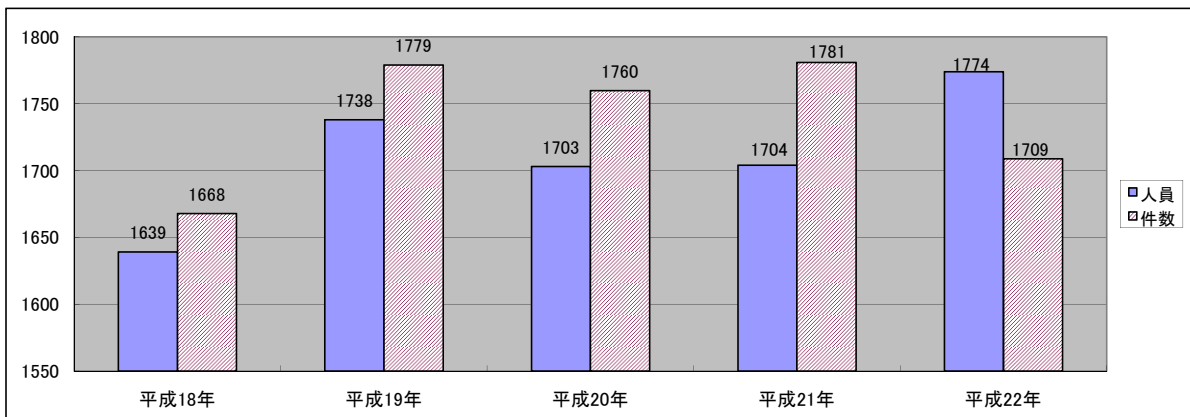
種別		火災	自然災害	水難	交通	労働災害	運動競技	一般負傷	加害	自損行為	急病	その他	合計		
														年齢区分	
新	生児											2	2		
乳	幼児				3			7			39	2	51		
少	少年				26		6	9			15	4	60		
成	成人	2			107	32	4	62	3	14	287	39	550		
老	老人	4			36	2	1	184		2	718	99	1,046		
合計		6			172	34	11	262	3	16	1,059	146	1,709		
署別	本署	新	生児									2	2		
		乳	幼児				3		7		38	2	50		
		少	少年				26		6	9		15	4	60	
		成	成人	2			98	30	4	60	3	13	280	34	524
		老	老人	4			35	2	1	177		2	699	97	1,017
	合計		6			162	32	11	253	3	15	1,032	139	1,653	
	分署	新	生児												
		乳	幼児									1		1	
		少	少年												
		成	成人				9	2		2		1	7	5	26
老		老人				1			7			19	2	29	
合計					10	2		9		1	27	7	56		

新生児＝生後28日以内の者 乳幼児＝生後29日以上7歳未満の者 少年＝満7歳以上18歳未満の者
 成人＝満18歳以上満65歳未満の者 老人＝満65歳以上の者

救急隊の応急処置実施状況

種別	応急手当	応急処置対象人員	止血	固定	人工呼吸	胸骨圧迫	心肺蘇生	気道確保	酸素吸入	救命士特定行為	除細動	静脈路確保	薬剤投与	器具を使った気道確保	気管挿管	保温	被覆	血圧測定	聴診器による心音・呼吸音の聴取	血中酸素飽和度の測定	心電図	その他	計
急	死亡	38			5	2	35	19	35	75	16	23	8	15	13	1		10	27	24	27	32	292
	重症	125		1	4		6	9	97	17	2	5	5	2	3	30		122	42	123	95	112	658
	中等症	476	2	4	1	1		7	218							90	1	464	92	470	247	420	2,017
	軽症	416	9	4				3	70							70	3	390	31	411	184	353	1,528
	その他	1														1		1		1		1	4
合計	1,056	11	9	10	3	41	38	420	92	18	28	13	17	16	192	4	987	192	1,029	553	918	4,499	
病交	死亡								1			1											1
	重症	8	2	7				5	3			3				1	2	8	2	8	5	7	50
	中等症	28	6	13				6								3	13	28	4	28	6	16	123
	軽症	135	10	40				1								5	37	132	12	131	2	43	413
	その他																						
合計	171	18	60					12	4			4			9	52	168	18	167	13	66	587	
一般	死亡	2				2	1	2	3		1		1	1					1	2	2	1	14
	重症	45	4	18				8								10	9	44	3	44	14	25	179
	中等症	63	8	20				5								4	13	62	1	63	6	30	212
	軽症	150	33	13				7								12	71	141	4	143	15	70	509
	その他																						
合計	260	45	51			2	1	22	3		1		1	1	26	93	247	9	252	37	126	914	
傷	死亡	8			1	1	8	3	8	11	2	4		5				1	4	4	4	5	50
	重症	69	1	8				1	34	1		1				11	2	68	6	69	37	41	279
	中等症	96	6	11				30								16	9	91	12	95	38	59	367
	軽症	39	7	4				2								2	10	38	2	38	9	16	128
	その他	2		1				1								1		2	1	2		2	10
合計	214	14	24	1	1	8	4	75	12	2	4	1	5		30	21	200	25	208	88	123	834	
他	死亡	48			6	3	45	23	45	90	18	28	9	21	14	1		11	32	30	33	38	357
	重症	247	7	34	4		6	10	144	21	2	5	9	2	3	52	13	242	53	244	151	185	1,166
	中等症	663	22	48	1	1		7	259							113	36	645	109	656	297	525	2,719
	軽症	740	59	61				3	80							89	121	701	49	723	210	482	2,578
	その他	3		1				1								2		3	1	3		3	14
計	1,701	88	144	11	4	51	43	529	111	20	33	18	23	17	257	170	1,602	244	1,656	691	1,233	6,834	

救急出動件数と搬送人員の推移



普通救命講習実施状況

\	実施回数(回)	受講人員(人)
平成6年 ~ 平成21年	502	15,943
平成 22 年	26	614
合 計	528	16,557

※普通救命講習とは救急隊員が住民に対して行う心肺蘇生法(AED 止血法含む)3時間の講習

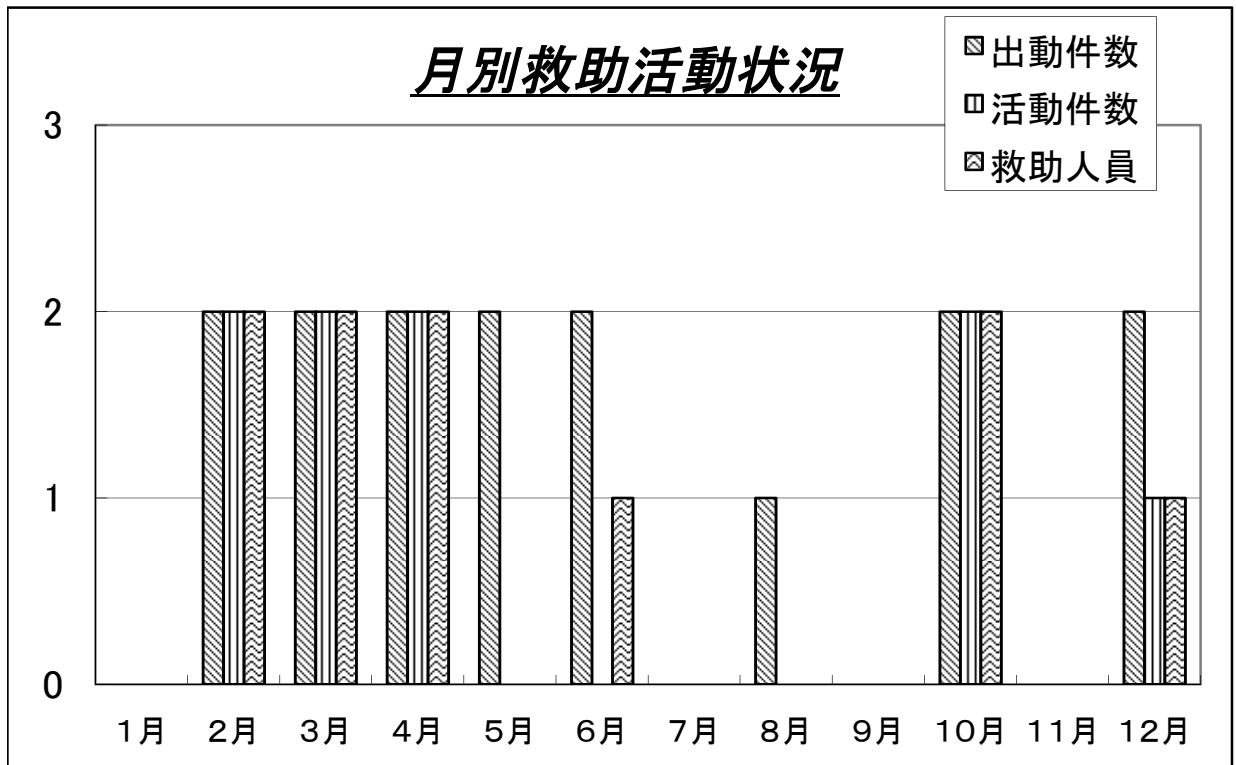
口頭指導実施状況

\	1月	2月	3月	4月	5月	6月	7月	8月	9月	10月	11月	12月	合計
口 頭 指 導 件 数	3	3	4	3	2	3	3	2	4	7	2	5	41
心肺停止状態	1	2	3	1	2	2	3	2	3	6	1	4	30
そ の 他	2	1	1	2	0	1	0	0	1	1	1	1	11
市 民 等 に よ る 処 置 実 施 状 況	2	2	3	2	0	2	3	2	4	6	2	3	31
心肺停止状態	1	1	2	1	0	1	3	2	3	6	1	3	24
そ の 他	1	1	1	1	0	1	0	0	1	0	1	0	7
市 民 等 に よ る 処 置 実 施 状 況	67%	67%	75%	67%	0%	67%	100%	100%	100%	86%	100%	60%	76%
心肺停止状態	100%	50%	67%	100%	0%	50%	100%	100%	100%	100%	100%	75%	80%
そ の 他	50%	100%	100%	50%	-	100%	-	-	100%	0%	100%	0%	64%

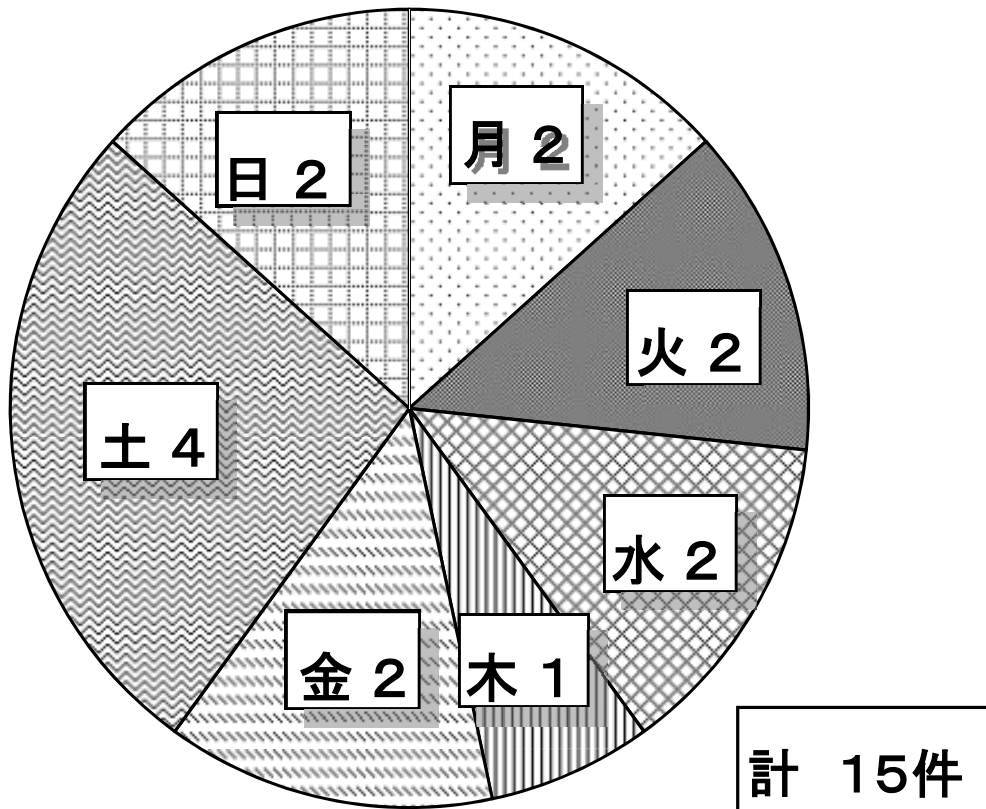
※口頭指導とは通信勤務員が119番受信時に救急車が現場に到着するまでの間、通報者に対して応急手当の方法を指導するもの。

事故別救助活動状況

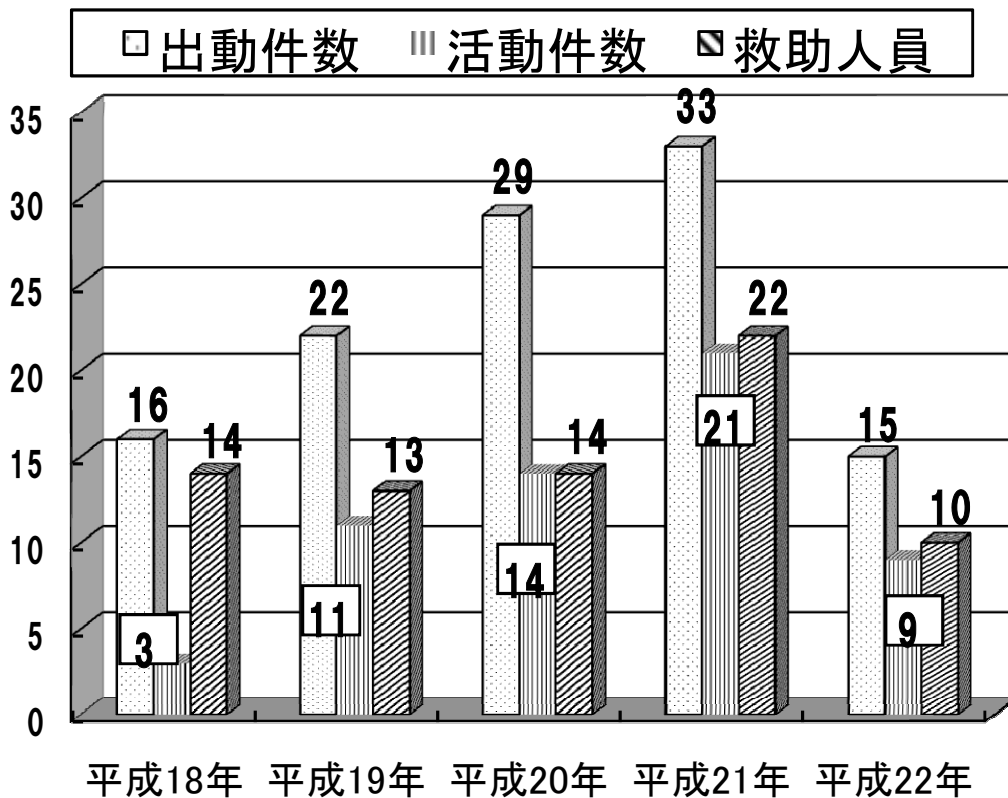
区分	事故種別	火	交	水	自	事	事	欠	ガ	爆	そ	合
		災	通	難	然	機	建	ガ	爆	の	計	
救助出動件数			3	1		1					10	15
救助活動件数			2	0		1					6	9
救助人員			3	0		1					6	10
管轄	本署	救助出動件数	3	1		1					8	13
		救助活動件数	2	0		1					4	7
		救助人員	3	0		1					4	8
区域	大塔分署	救助出動件数									1	1
		救助活動件数									1	1
		救助人員									1	1
域別	管轄外	救助出動件数									1	1
		救助活動件数									1	1
		救助人員									1	1



曜日別救助件数



救助発生状況の推移



「消したかな」

あなたを守る 合言葉

**火災・救急・救助は
119番**

五條市消防本部

住所 〒637-0041 奈良県五條市本町3丁目1番13号

電話番号 0747-22-3310