

# 洪水・土砂災害 ハザードマップ

保存版 いざというときに備えて、取り出しやすい場所に保管しておきましょう

全域

### ◆このマップについて◆

この洪水・土砂災害ハザードマップには、大雨によって紀の川(吉野川)および丹生川等奈良県管理河川が氾濫した場合に想定される浸水想定区域と、土砂災害のおそれのある箇所、避難施設などの防災施設を示しています。  
このマップで示した浸水想定区域や土砂災害のおそれのある箇所以外でも浸水したり、土砂災害が発生したりする場合がありますので注意してください。

※浸水想定区域は、想定する最大規模の大雨となった場合に想定される浸水を示しています。シミュレーションの想定条件は、以下のとおりです。

紀の川(上流側)：2日間の総雨量678mm(平成31年3月、奈良県公表)

紀の川(下流側)：2日間の総雨量678mm(平成28年6月、国土交通省公表)

丹生川：2日間の総雨量678mm(令和2年3月、奈良県公表)

落合川、東の川、八幡川、古田川、宗川、永谷川、紅葉川、寿命川、東浄川、西川、内川、東谷川、宇智川、大谷川、北川、トノボ川：2日間の総雨量678mm(令和5年5月、奈良県公表)

熊野川、川原樋川、中原川：1日間の総雨量937mm(令和5年5月、奈良県公表)

※土砂災害(特別)警戒区域は、令和5年11月現在における奈良県が告示した公示図書を基に作成しています。

### 施設等凡例

- 1~65 指定緊急避難場所兼指定避難所
- 市防災関連施設
- 国道
- 主要地方道・県道・市道
- 鉄道

### 福祉避難所一覧

No.	名称	住所	電話番号
1	保健福祉センター(カルム五條) (交流コーナー、図書室、待合スペース、 カウンセリング室、健康相談室、生活指導室)	野原西6-1-18	25-2631
2	養護老人ホーム 花咲苑	二見5-3-63	22-2939
3	特別養護老人ホーム 祥水園	野原西3-3-41	23-0615
4	特別養護老人ホーム まきの苑	大澤町5-25	22-5511
5	介護老人保健施設 ルボゼまきの	大澤町9-8	24-0033
6	介護老人福祉施設 友喜苑	住川町1165-4	26-5577
7	介護老人保健施設 ローズ	二見5-3-64	22-5200
8	特別養護老人ホーム ハートランド五條	二見5-3-63	26-0005
9	障害者支援施設 つわぶき苑	住川町1163-2	26-1313
10	障害者支援施設 五條学園	島野町709-1	22-7115
11	障害者支援施設 仁優園	滝町6-1	26-6500

### 警察署・駐在所一覧

No.	名称	住所	電話番号
1	五條警察署	今井4丁目4-50	23-0110
2	五條北交番	住川町176-3	22-4423
3	新町交番	新町1丁目1-15	25-0679
4	野原駐在所	野原西5丁目2-66	23-1014
5	牧野駐在所	田園3丁目2-1	24-2101
6	丹原駐在所	丹原町211-1	25-0231
7	阪合部駐在所	中町343-2	24-2102
8	賀名生駐在所	西吉野町和田70-1	32-0049
9	城戸駐在所	西吉野町城戸278-1	33-0025
10	十日市駐在所	西吉野町八ツ川442-1	34-0649
11	大塔駐在所	大塔町宇井158-1	36-0008

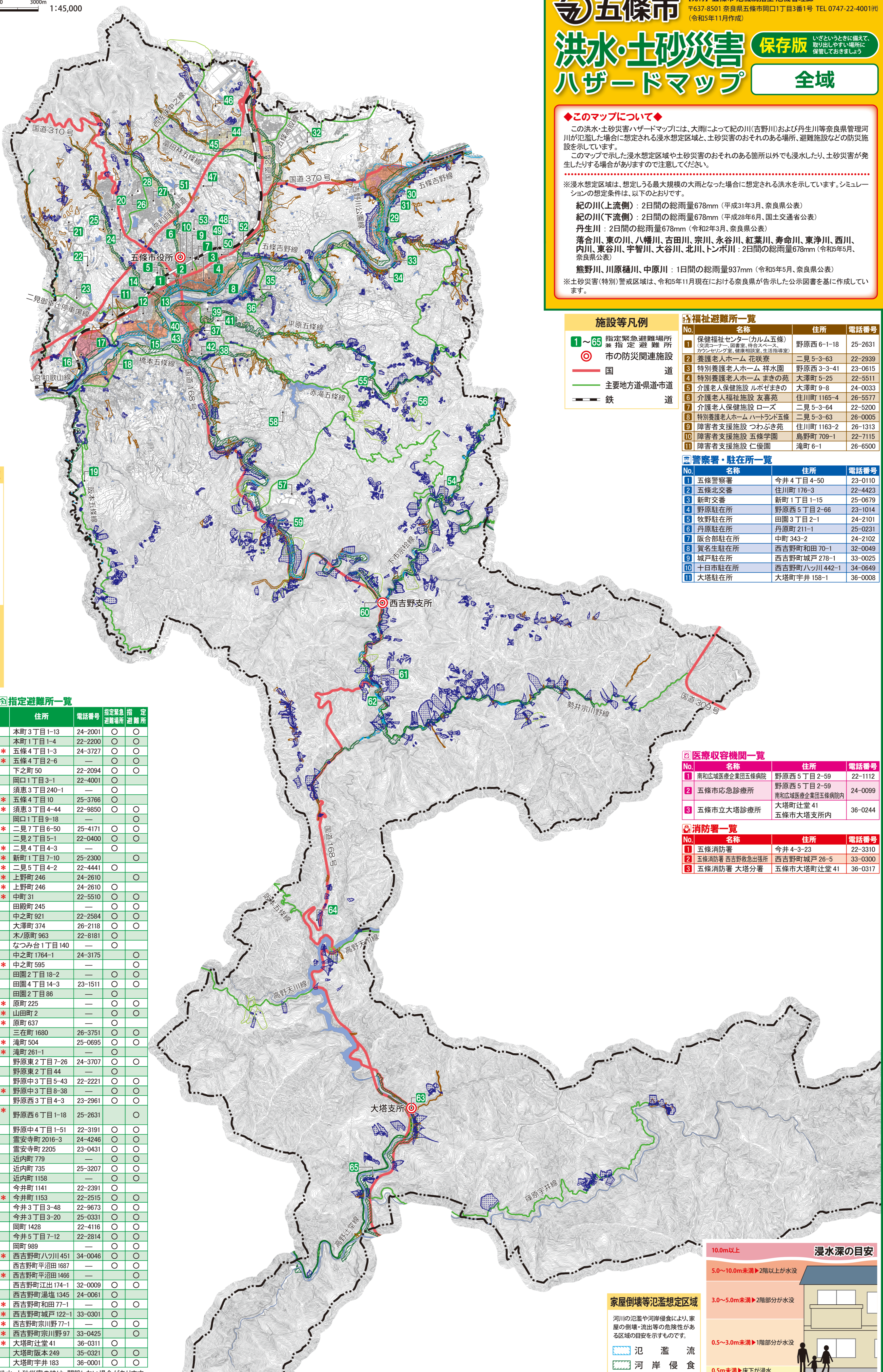
### 医療収容機関一覧

No.	名称	住所	電話番号
1	南和広域医療企業団五條病院	野原西5丁目2-59	22-1112
2	五條市応急診療所	野原西5丁目2-59 南和広域医療企業団五條病院内	24-0099
3	五條市立大塔診療所	大塔町辻堂41 五條市大塔支所内	36-0244

### 消防署一覧

No.	名称	住所	電話番号
1	五條消防署	今井4-3-23	22-3310
2	五條消防署 西吉野救急出張所	西吉野町城戸26-5	33-0300
3	五條消防署 大塔分署	五條市大塔町辻堂41	36-0317

0 1000 2000 3000m 1:45,000



### 土砂災害(特別)警戒区域

- 急傾斜地の崩壊
  - 警戒区域
  - 特別警戒区域
- 土石流
  - 警戒区域
  - 特別警戒区域
- 地すべり
  - 警戒区域
- 土砂災害警戒区域  
土砂災害により、住民の生命または身体に危害が生じるおそれのある区域。
- 土砂災害特別警戒区域  
土砂災害により、建物が破壊され、住民の生命または身体に著しい危害が生じるおそれのある区域。

### 指定緊急避難場所・指定避難所一覧

No.	名称	住所	電話番号	指定緊急避難場所	指定避難所
1	中央公民館	本町3丁目1-13	24-2001	○	○
2	五條小学校	本町1丁目1-4	22-2200	○	○
3	人権総合センター	五條4丁目1-3	24-3727	○	○
4	五條東体育館	五條4丁目2-6	—	○	○
5	五條中学校	下之町50	22-2094	○	○
6	五條市役所	岡口1丁目3-1	22-4001	○	○
7	五條駅前臨時駐車場	須恵3丁目240-1	—	○	○
8	五條中央公園	五條4丁目10	25-3786	○	○
9	須恵公民館	須恵3丁目4-44	22-9850	○	○
10	岡口コミュニティセンター	岡口1丁目9-18	—	○	○
11	二見文化体育センター	二見7丁目6-50	25-4171	○	○
12	二見公民館	二見2丁目5-1	22-0400	○	○
13	二見4丁目公園	二見4丁目4-3	—	○	○
14	新町公民館	新町1丁目7-10	25-2300	○	○
15	クリーン・オアシス	二見5丁目4-2	22-4441	○	○
16	上野公園総合体育館(シダールナ)	上野町246	24-2610	○	○
17	上野公園	上野町246	24-2610	○	○
18	阪合部公民館	中町31	22-5510	○	○
19	田殿集会所	田殿町245	—	○	○
20	牧野小学校	中之町921	22-2584	○	○
21	五條西中学校	大澤町374	26-2118	○	○
22	シプレカントリーゴルフ場	木ノ原町963	22-8181	○	○
23	なつみ台近隣公園	なつみ台1丁目140	—	○	○
24	牧野公民館	中之町1764-1	24-3175	○	○
25	牧野体育館	中之町595	—	○	○
26	田園体育館兼集会所	田園2丁目18-2	—	○	○
27	田園公民館	田園4丁目14-3	23-1511	○	○
28	岡近隣公園	田園2丁目86	—	○	○
29	旧阿太小学校	原町225	—	○	○
30	阿太ミニ体育館	山田町2	—	○	○
31	阿太運動場	原町637	—	○	○
32	阿田峯公園	三在町1680	26-3751	○	○
33	南阿太公民館	滝町504	25-0695	○	○
34	芝崎河川公園(駐車場含む)	滝町261-1	—	○	○
35	野原東住民センター	野原東2丁目7-26	24-3707	○	○
36	野原東運動場	野原東2丁目44	—	○	○
37	五條南小学校	野原中3丁目5-43	22-2221	○	○
38	旧野原小学校	野原中3丁目8-38	—	○	○
39	野原公民館	野原西3丁目4-3	23-2961	○	○
40	保健福祉センター(カルム五條) (指定福祉避難所を除く)	野原西6丁目1-18	25-2631	○	○
41	智辯学園	野原中4丁目1-51	22-3191	○	○
42	南宇智公民館	雲安寺町2016-3	24-4246	○	○
43	老人憩の家	雲安寺町2205	23-0431	○	○
44	北宇智体育館	近内町779	—	○	○
45	北宇智公民館	近内町735	25-3207	○	○
46	旧北宇智小学校	近内町1158	—	○	○
47	奈良カントリークラブ	今井町1141	22-2391	○	○
48	五條東小学校	今井町1153	22-2515	○	○
49	宇智公民館	今井3丁目3-48	22-9673	○	○
50	今井コミュニティセンター	今井3丁目3-20	25-0331	○	○
51	五條高等学校	岡町1428	22-4116	○	○
52	五條東中学校	今井5丁目7-12	22-2814	○	○
53	宇智体育館	岡町989	—	○	○
54	西吉野コミュニティセンター	西吉野町八ツ川451	34-0046	○	○
55	旧白銀北中学校	西吉野町平沼田1687	—	○	○
56	平沼田老人憩の家	西吉野町平沼田1466	—	○	○
57	西吉野農業高等学校	西吉野町江出174-1	32-0009	○	○
58	果樹・薬草研究センター	西吉野町湯塩1345	24-0061	○	○
59	賀名生体育館	西吉野町和田77-1	—	○	○
60	西吉野支所	西吉野町城戸122-1	33-0301	○	○
61	旧西吉野小学校	西吉野町宗川野77-1	—	○	○
62	宗検公民館	西吉野町宗川野97	33-0425	○	○
63	大塔支所	大塔町辻堂41	36-0311	○	○
64	ロッジ屋のくに	大塔町阪本249	35-0321	○	○
65	大塔ライフハウス	大塔町宇井183	36-0001	○	○

\*洪水・土砂災害の際は、開設しない場合があります。

### 10.0m以上 浸水深の目安



### 家屋倒壊等氾濫想定区域

河川の氾濫や河岸侵食により、家屋の倒壊・流出等の危険性がある区域の目安を示すものです。  
氾濫  
河岸侵食