



平成23年

# 火災・救急(救助)統計

第47号



ゴーちゃん消防隊



ゴーちゃん救急隊

**五條市消防本部**

# 目 次

## 火災の部

① 火災概要と前年比較	1
② 月別火災発生状況	2
③ 出火原因別火災発生状況	3
④ 火災発生件数の推移	3
⑤ 初期消火状況	3
⑥ 損害額の推移	4
⑦ 火災種別損害額	4
⑧ 季節別火災発生件数	4
⑨ 曜日別火災発生状況	4
⑩ 時間別火災発生状況	4
⑪ 火災覚知状況	4
⑫ 気象別火災発生状況	5

## 救急・救助の部

① 救急概要と前年比較	6
② 救急出動状況総括表	7
③ 覚知別救急出動状況	8
④ 署所別救急出動状況	8
⑤ 月別救急出動状況	8
⑥ 事故別救急出動状況	9
⑦ 曜日別搬送人員状況	9
⑧ 時間別搬送人員状況	9
⑨ 傷病程度別搬送人員	10
⑩ 年齢別搬送人員	10
⑪ 事故種別医療機関別搬送人員	11
⑫ 医療機関別搬送人員	11
⑬ 救急隊の応急処置実施状況	12
⑭ 救急出動件数と搬送人員の推移	12
⑮ 普通救命講習実施状況	13
⑯ 口頭指導実施状況	13
⑰ 事故別救助出動状況	14
⑱ 月別救助出動状況	14
⑲ 曜日別出動件数	15
⑳ 救助出動状況の推移	15

五條市消防本部では、平成 23 年 11 月 28 日より十津川村における消防業務を受託しました。これに伴い十津川分署を新たに開署し十津川村で発生する火災・救急・救助について、十津川村全域を管轄しております。

十津川村は、平成 24 年 1 月 1 日現在 人口 4,009 人、2001 世帯で、和歌山県・三重両県に接する奈良県の最南端、紀伊半島のほぼ中央に位置し、大きさは東西 33.4 キロメートル、南北 32.8 キロメートルです。面積は、672.35 平方キロメートルで、奈良県の約 5 分の 1 を占め、村としては日本一の広さを持ち、その 96 パーセントが山林です。村の中央には十津川本流が深い V 字溪谷をなし歪流し、四方を大峰山脈、伯母子山脈、果無山脈などの緑濃い山並みが幾重にも重なりあって取り囲み、雄大な山岳美が一望できます。

なお、本統計では十津川分署開署までの間は十津川村北部 3 区で発生した火災・救急・救助件数を含めて、開署以降は十津川村全域での件数を含め記載しています。

# 管内略図

## 五條市

面積 292.05km<sup>2</sup>  
 人口 男 16,711人  
       女 18,339人  
       計 35,050人  
 世帯数 13,845戸

## 十津川村

面積 672.35km<sup>2</sup>  
 人口 男 1,995人  
       女 2,014人  
       計 4,009人  
 世帯数 2,001戸

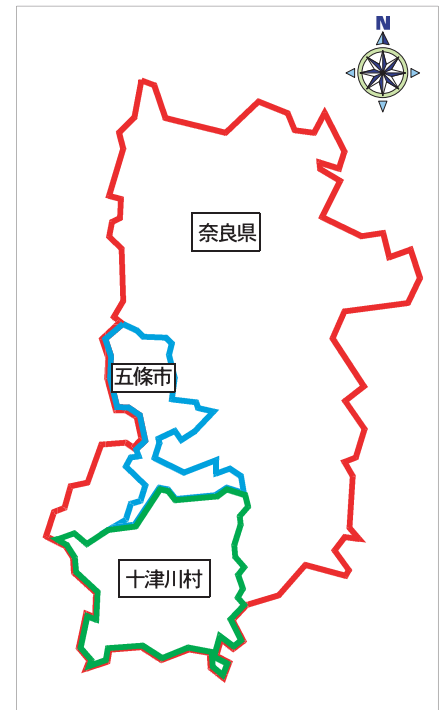
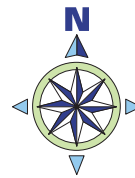
### 【消防本部の紹介】

発 足 昭和38年4月  
 署所数 1本部1署2分署  
 組 織 本 部 3課5係  
       署 9係  
       分 署 7係  
       職員数 98名

### 現有車両

消防ポンプ自動車	4台	無線中継車	1台
水槽付消防ポンプ自動車	1台	指揮車	1台
はしご付消防自動車	1台	広報車	8台
救急車	7台	団本部車	1台
化学車	1台	貨物車	1台
救助工作車	2台	軽四支援車	2台

平成23年12月31日現在



# 火災の部



ゴーちゃん消防隊

# 火災概要と前年比較

概要項目	平成23年	平成22年	前年比較(△は減少)
------	-------	-------	------------

出火件数	合計 (件)	21(1)	22(1)	△1
	建物火災	12(1)	17	△5
	林野火災	2	0	2
	車両火災	1	1(1)	0
	その他火災	6	4	2

損害額	合計 (千円)	17,166(8,718)	17540(470)	△374
	建物火災	17,102(8,718)	17,069	33
	林野火災	0	0	0
	車両火災	54	470(470)	△416
	その他火災	10	1	9

焼損棟数 (棟)	全焼	8	4	4
	半焼	1	1	0
	部分焼	4	3	1
	ぼや	5	9	△4

焼損面積等	建物	床面積(m <sup>2</sup> )	391	278	113
		表面積(m <sup>2</sup> )	16	21	△5
	林野火災 (a)	2	0	2	
	車両火災 (台)	0	1(1)	△1	
	その他火災(m <sup>2</sup> )	84,285	4,400	79,885	

り災状況	世帯(世帯)	6	8	△2
	人員(人)	14	24	△10
死傷者数	死者(人)	1	0	1
	負傷者(人)	0	6	△6

火災一件当たりの損害額(千円)	817	797	20
建物火災一件当たりの焼損面積 (m <sup>2</sup> 表面積含む)	34	18	16
火災一件の出火割合(日数)	17.4	16.6	1

( )内書きは十津川村管内での出動状況

# 月別火災発生状況

平成23年

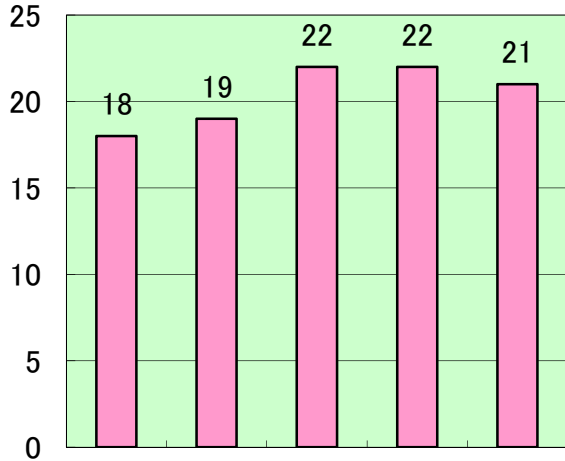
区分 月別	出火件数					焼損棟数					り災世帯数				死傷者		焼損面積			火災別損害額 (千円)				
	計	建物	林野	車両	その他	計	全焼	半焼	部分焼	ぼや	全損	半損	小損	り災人員	死者	負傷者	建物		林野 (a)	計	建物	林野	車両	その他
																	床面積 (m <sup>2</sup> )	表面積 (m <sup>2</sup> )						
1	4	3	0	0	1	3	1	0	1	1	0	0	2	5	0	0	74	0	0	2,290	2,290	0	0	0
2	4	1	0	0	3	4	4	0	0	0	1	0	0	2	1	0	214	0	0	4,013	4,013	0	0	0
3	3	1	0	0	2	1	0	0	0	1	0	0	1	4	0	0	0	0	0	10	0	0	0	10
4	2	1	1	0	0	1	0	0	1	0	0	0	1	1	0	0	3	0	1.70	539	539	0	0	0
5	3	2	1	0	0	5	3	0	0	2	0	0	1	2	0	0	40	0	0.32	701	701	0	0	0
6	1	1	0	0	0	1	0	1	0	0	0	0	0	0	0	0	60	0	0	8,718	8,718	0	0	0
7	1	1	0	0	0	1	0	0	0	1	0	0	0	0	0	0	0	0	0	93	93	0	0	0
8	0	0	0	0	0	0	0	0	0	0	0	0	0	0	0	0	0	0	0	0	0	0	0	0
9	1	0	0	1	0	0	0	0	0	0	0	0	0	0	0	0	0	0	0	54	0	0	54	0
10	1	1	0	0	0	1	0	0	1	0	0	0	0	0	0	0	0	2	0	187	187	0	0	0
11	0	0	0	0	0	0	0	0	0	0	0	0	0	0	0	0	0	0	0	0	0	0	0	0
12	1	1	0	0	0	1	0	0	1	0	0	0	0	0	0	0	0	14	0	561	561	0	0	0
合計	21	12	2	1	6	18	8	1	4	5	1	0	5	14	1	0	391	16	2	17,166	17,102	0	54	10

## 出火原因別火災発生状況

出火原因 出火種別	放 火	放 火 疑 い	コ ン ロ	タ バ コ	焚 き 火	火 遊 び	ス ト ー ブ	火 花	ご み の 焼 却	そ の 他	不 明
建 物 火 災	0	0	0	0	1	1	0	0	1	6	3
林 野 火 災	0	0	0	0	0	0	0	0	0	2	0
車 両 火 災	0	0	0	0	0	0	0	0	0	1	0
そ の 他 火 災	1	0	0	2	0	0	0	0	1	2	0
合 計	1	0	0	2	1	1	0	0	2	11	3

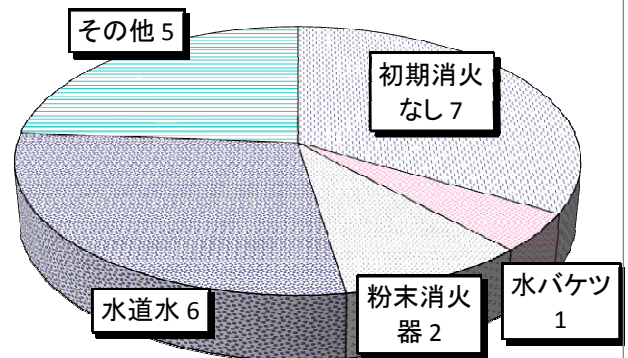
### 火災発生件数の推移

(単位: 件)



平成19年 平成20年 平成21年 平成22年 平成23年

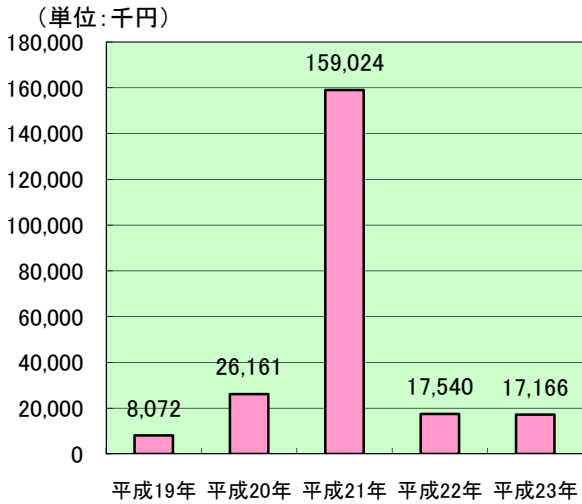
### 初期消火状況



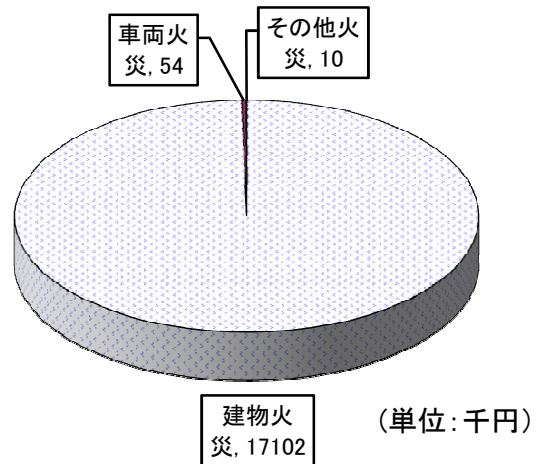
(単位: 件)



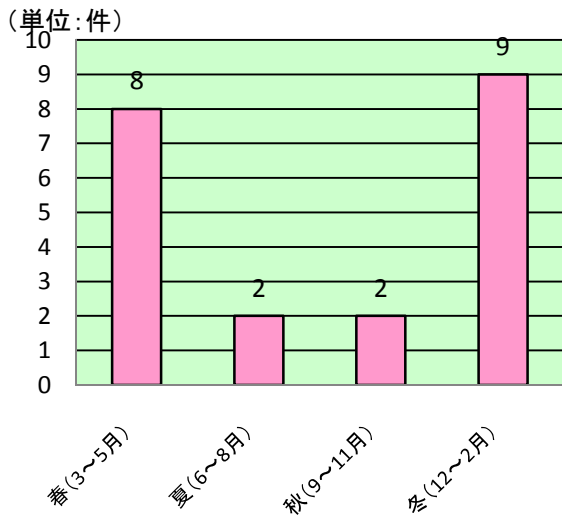
## 損害額の推移



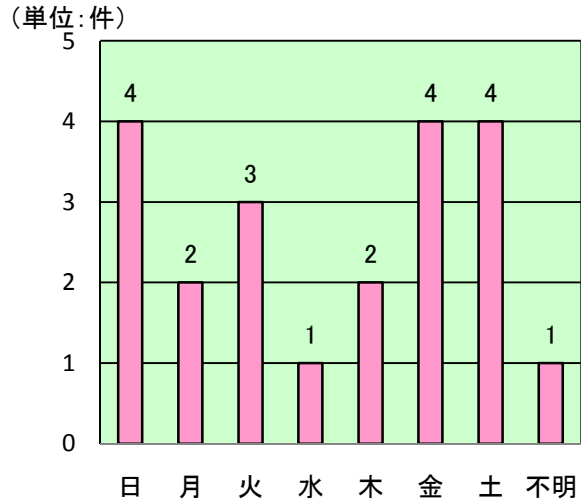
## 火災種別損害額



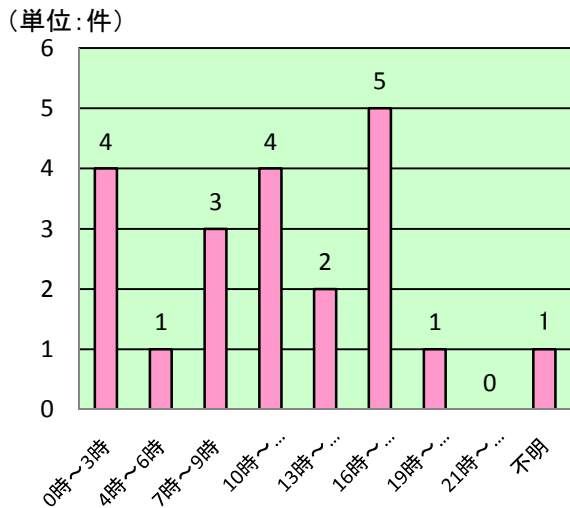
## 季節別火災発生件数



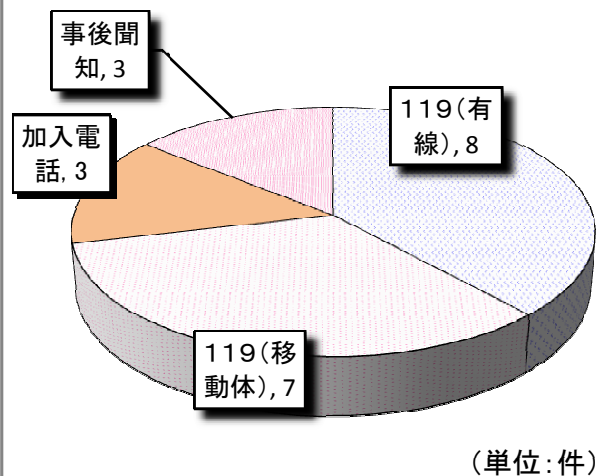
## 曜日別火災発生件数



## 時間別火災発生状況

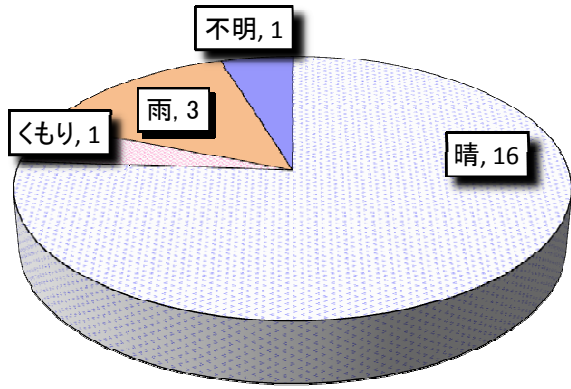


## 火災覚知状況



# 気象別火災発生状況

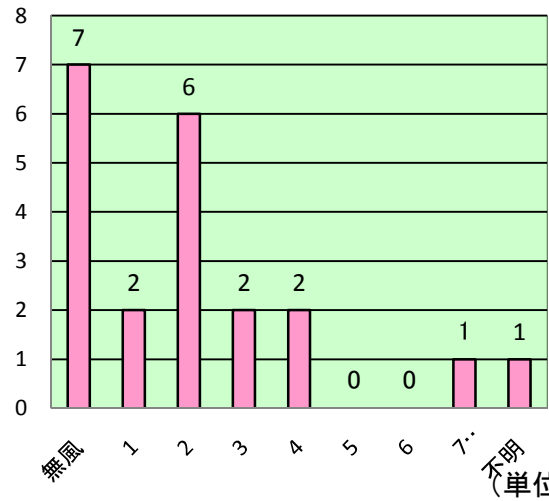
## 気象別



(単位:件)

## 風速別

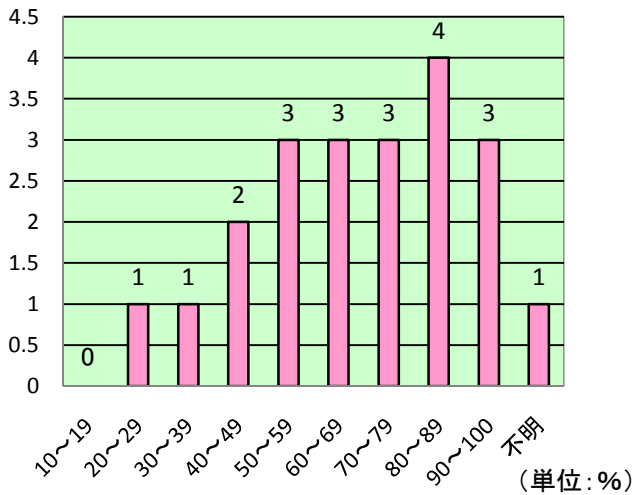
(単位:件)



(単位:m)

## 湿度別

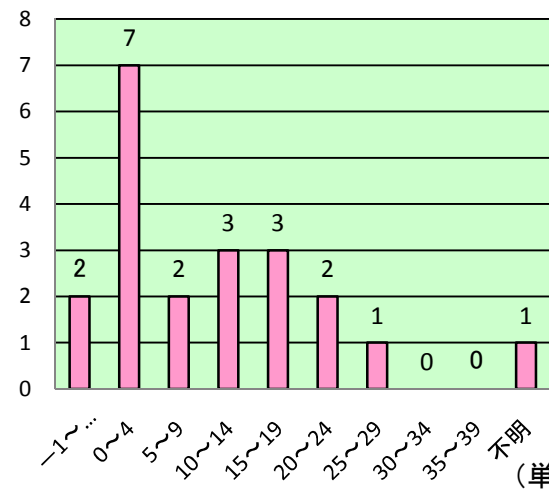
(単位:件)



(単位:%)

## 気温別

(単位:件)



(単位:度)

# 救急・救助の部



ゴーちゃん救急隊

## 救急概要と前年比較

概況項目	平成23年			平成22年			前年比較(△は減少)		
------	-------	--	--	-------	--	--	------------	--	--

出動件数	1,996	(82)	件	1,774	(10)	件	222	(72)	件
搬送人員	1,913	(69)	人	1,709	(10)	人	204	(59)	人

事故別件数	火災	0		件	4		件	△4		件
	自然災害	5		件	0		件	5		件
	水難	2	(1)	件	0		件	2	(1)	件
	交通	197	(8)	件	165	(1)	件	32	(7)	件
	労働災害	28	(2)	件	34		件	△6	(2)	件
	運動競技	10		件	11		件	△1		件
	一般負傷	301	(8)	件	266	(4)	件	35	(4)	件
	加害	13		件	3		件	10		件
	自損行為	24		件	21		件	3		件
	急病	1,218	(38)	件	1,110	(2)	件	108	(36)	件
	転院搬送	174	(25)	件	144	(3)	件	30	(22)	件
	医師搬送	0		件	0		件	0		件
	資器材等輸送	0		件	0		件	0		件
その他	24		件	16		件	8		件	

平均件数	1ヶ月	166.3	(6.83)	件	147.8	(0.83)	件	18.5	(6)	件
	1日	5.5	(0.22)	件	4.9	(0.023)	件	0.6	(0.197)	件
平均時間	覚知から現場到着	9.5	(25.9)	分	8.7	(26.4)	分	0.8	(△0.5)	分
	覚知から病院収容	51.6	(117.3)	分	44.6	(113.4)	分	7.0	(3.9)	分

( )内書きは十津川村管内での出動状況

※平成23年11月27日までは十津川村管内における救急は大塔分署が出動したものである。

※平成23年11月28日以降の十津川村管内における救急は大塔分署及び開設した十津川分署が出動したものである。

## 救急出動状況総括表

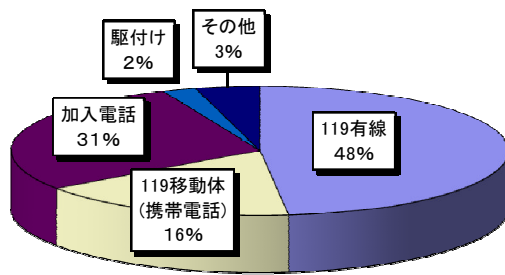
種別 月	合計	火災	自然災害	水難	交通	労働災害	運動競技	一般負傷	加害	自損行為	急病	その他			
												転院搬送	医師搬送	資器材等輸送	その他
一月	出動件数	182			13	3		23 (1)	3		121 (3)	18 (5)			1
	搬送人員	174			15	3		22 (1)	2		114 (3)	18			
二月	出動件数	119			12	3		19 (2)		1	70 (3)	11 (3)			3
	搬送人員	115			17	3		17 (2)		1	66 (1)	11			
三月	出動件数	165			21	5	6	19	1	1	103 (4)	6 (1)			3
	搬送人員	157			22	5	6	18		1	99 (3)	6			
四月	出動件数	170			15		2	25		2	106 (2)	18 (2)			2
	搬送人員	165			15		2	24		1	105 (2)	18			
五月	出動件数	165			17 (2)	1		32 (2)		1	100 (3)	13 (1)			1
	搬送人員	157			18 (1)	1		31 (1)		1	94 (2)	13			
六月	出動件数	144			13		1	25		2	88 (2)	12 (1)			3
	搬送人員	137			11		1	25		1	87 (1)	12			
七月	出動件数	175		2 (1)	18	3	1	31 (1)	1	5	95 (2)	18 (1)			1
	搬送人員	161		1	16	3	1	31 (1)	1	3	87 (1)	18			
八月	出動件数	167			23 (5)	1		20 (1)		1	113 (2)	8			1
	搬送人員	167			31 (9)	1		19		1	107 (2)	8			
九月	出動件数	187		5	16	2		29	2	5	109 (1)	17 (4)			2
	搬送人員	186		6	17	2		29	2	5	109 (2)	16			
十月	出動件数	156			14	2		30	2	1	87 (1)	19 (6)			1
	搬送人員	146			14	2		29		1	82	18			
十一月	出動件数	164			16	4 (1)		19	2	3	103 (3)	15			2
	搬送人員	156			18	4 (1)		19	2	3	95 (3)	15			
十二月	出動件数	202			19 (1)	4 (1)		29 (1)	3	1	125 (12)	18 (1)			3
	搬送人員	192			21 (1)	4 (1)		28 (1)	4		117 (11)	18			
合計	出動件数	1,996		5	2 (1)	197 (8)	28 (2)	10	301 (8)	13	24	1,218 (38)	174 (25)		24
	搬送人員	1,913		6	1	214 (11)	28 (2)	10	292 (6)	11	19	1,160 (31)	172		

( )内書きは、十津川村管内での出動状況

※平成23年11月27日までは十津川村管内における救急は大塔分署が出動したものである。

※平成23年11月28日以降の十津川村管内における救急は大塔分署及び開設した十津川分署が出動したものである。

## 覚知別救急出動状況



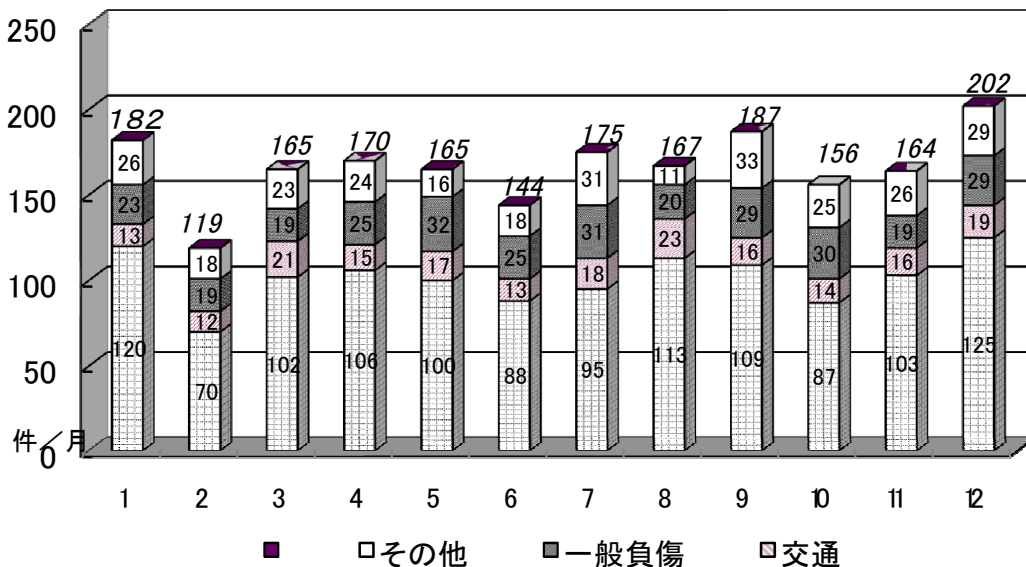
119有線	961件	48.1%
119移動体	340件	17.0%
加入電話	568件	28.5%
駆付け	44件	2.2%
その他	83件	4.2%
合計	1996件	

## 署所別救急出動状況

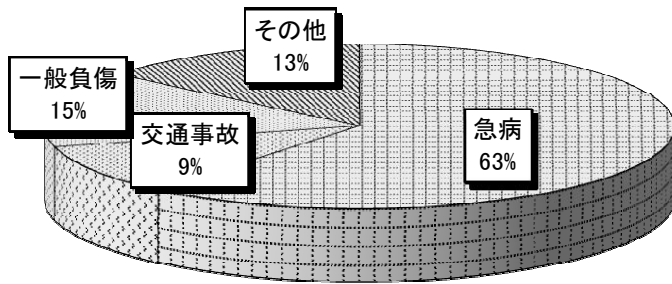
事故別	署所別	本 署		大 塔 分 署		十 津 川 分 署	
		出動件数	搬送人員	出動件数	搬送人員	出動件数	搬送人員
火災							
自然災害		1件	2人	4件	4人		
水難		1件	1人	1件			
交通		180件	193人	16件 (7件)	20人 (11人)	1件	1人
労働災害		26件	26人	1件 (1件)	1人 (1人)	1件	1人
運動競技		10件	10人				
一般負傷		287件	279人	13件 (5件)	12人 (5人)	1件	1人
加害		13件	11人				
自損行為		24件	19人				
急病		1158件	1115人	51件 (17件)	38人 (18人)	9件	7人
その他の	転院搬送	153件	152人	20件 (18件)	19人 (19人)	1件	1人
	医師搬送						
	資器材等輸送						
その他		18件		6件			
合計		1,871件	1,808人	112件 (48件)	94人 (54人)	13件	11人

\* ( )内書きは、11月28日午前9時までの十津川村管内での出動状況

## 月別救急出動状況



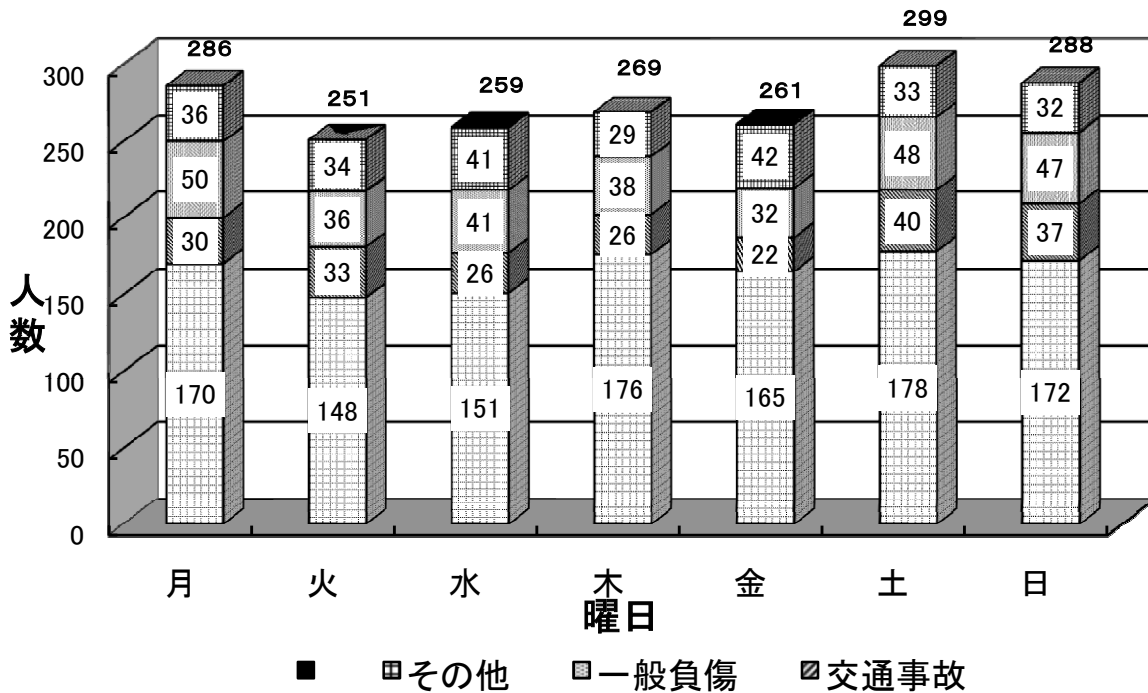
## 事故別出動状況



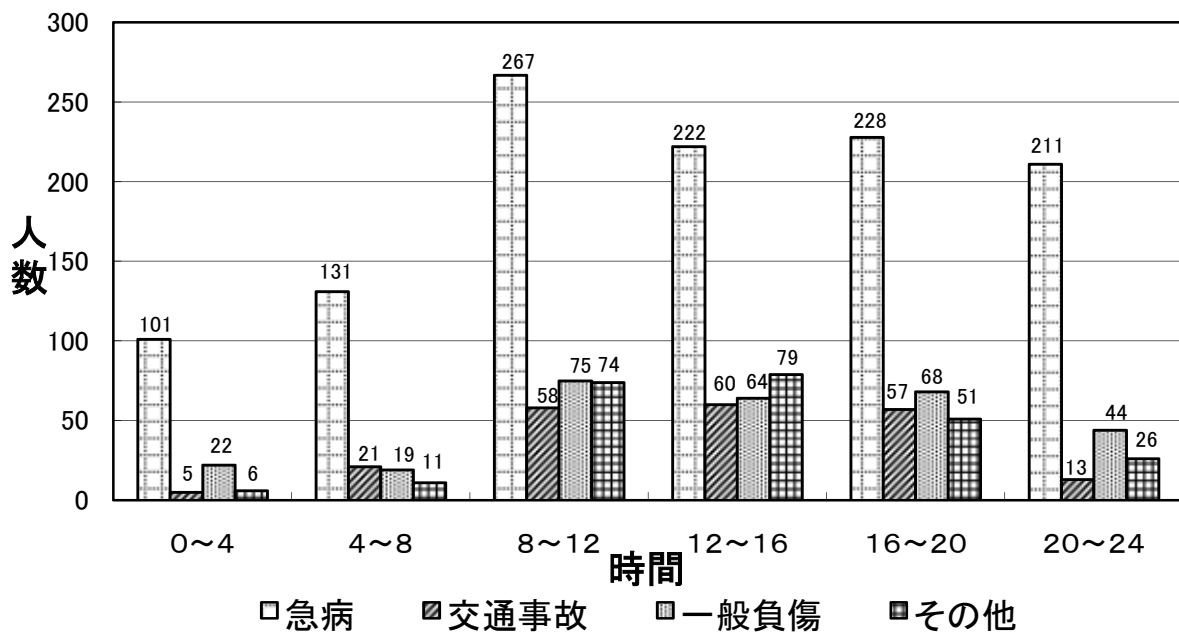
急病	1,218件
交通事故	197件
一般負傷	301件
その他	280件

1,996件

## 曜日別搬送人員状況



## 時間別搬送人員状況



### 傷病程度別搬送人員

程度	種別	火災	災自	水	交	災労	競運	負一	加	行自	急	そ	合		
		災	害然	難	通	害働	技動	傷般	害	為損	病	他の			
死	亡		2		3					2	39		46		
重	傷		2		11	6		54		5	166	54	298		
中	等		2	1	28	13	3	81	2	4	490	97	721		
軽	症				172	8	7	157	9	8	463	21	845		
そ	の					1					2		3		
合		計		6	1	214	28	10	292	11	19	1,160	172	1,913	
所	本	死	亡			2				2	37		41		
		重	傷		1	11	6		53		5	159	51	286	
		中	等		1	1	26	13	3	77	2	4	470	85	682
		軽	症				154	7	7	149	9	8	448	16	798
		そ	の									1		1	
	合		計		2	1	193	26	10	279	11	19	1,115	152	1,808
	大	死	亡		2		1					1		4	
		重	傷		1				1			5	3	10	
		中	等		1		2		4			18	11	36	
		軽	症				17		7			13	5	42	
		そ	の					1				1		2	
	合		計		4		20	1	12			38	19	94	
	十	死	亡									1		1	
		重	傷									2		2	
		中	等									2	1	3	
		軽	症				1	1	1			2		5	
		そ	の												
	合		計				1	1	1			7	1	11	

### 年齢別搬送人員

年齢区分	種別	火災	災自	水	交	災労	競運	負一	加	行自	急	そ	合		
		災	害然	難	通	害働	技動	傷般	害	為損	病	他の			
新	生	児													
乳	幼	児			7			18			43	4	72		
少	年		2		31	1	8	8			24	6	80		
成	人			1	136	19	1	59	11	17	288	43	580		
老	人		4		39	7	1	206		2	798	118	1,181		
合		計		6	1	213	27	10	291	11	19	1,153	171	1,913	
所	本	新	生	児											
		乳	幼	児		4			17			43	3	67	
		少	年		2		29	1	8	7		22	4	73	
		成	人			1	123	18	1	58	11	17	282	38	549
		老	人				37	7	1	197		2	768	107	1,119
	合		計		2	1	193	26	10	279	11	19	1,115	152	1,808
	大	新	生	児											
		乳	幼	児			3			1			1	5	
		少	年				2			1		2	2	7	
		成	人				13	1		1		6	5	26	
		老	人		4		2			9		30	11	56	
	合		計		4		20	1	12			38	19	94	
	十	新	生	児											
		乳	幼	児											
		少	年												
		成	人					1		1		2	1	5	
		老	人				1					5		6	
	合		計				1	1	1			7	1	11	

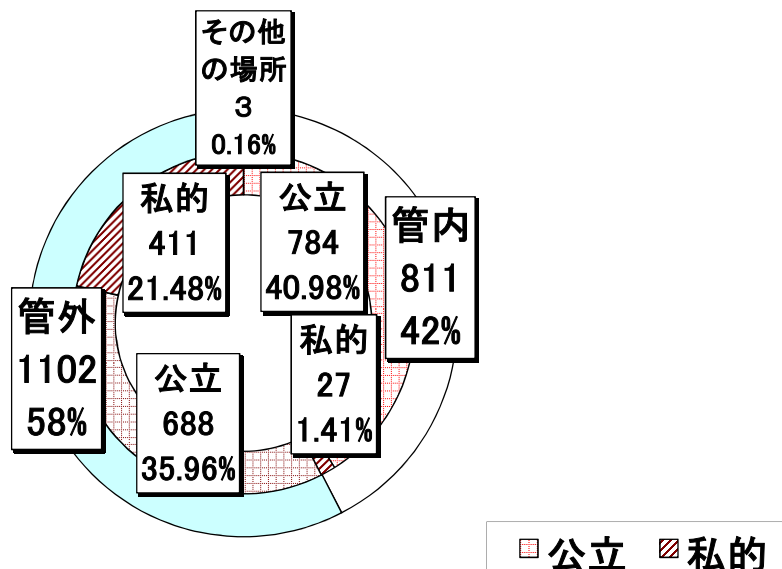
新生児＝生後28日以内の者      乳幼児＝生後29日以上7歳未満の者      少年＝満7歳以上18歳未満の者  
 成人＝満18歳以上満65歳未満の者      老人＝満65歳以上の者



## 医療機関別搬送人員

事故種別等 告示別等 開設者別		急病		交通事故		一般負傷		その他		合計		
		うち管外	うち管内	うち管外	うち管内	うち管外	うち管内	うち管外	うち管内	うち管外	うち管内	
救急告示医療機関	公立	915 (22)	340 (8)	146 (5)	83 (5)	207 (4)	118 (1)	161 (22)	108 (10)	1,429 (53)	649 (24)	
	私的	病院	195 (2)	189 (2)	35 (4)	34 (4)	67	65	45	45	342 (6)	333 (6)
		診療所										
	計	1,110 (24)	529 (10)	181 (9)	117 (9)	274 (4)	183 (1)	206 (22)	153 (10)	1,771 (59)	982 (30)	
その他の医療機関	公立	5 (1)	2	13 (2)	13	4 (1)	3	21	21	43 (4)	39	
	私的	病院	27 (2)	27 (2)	7 (2)	7 (2)	9 (1)	9 (1)	15	15	58 (5)	58 (5)
		診療所	16	5	13	9	5	4	4	2	38	20
	計	48 (3)	34 (2)	33 (4)	29 (2)	18 (2)	16 (1)	40	38	139 (9)	117 (5)	
計	公立	920 (23)	342 (8)	159 (7)	96 (5)	211 (5)	121 (1)	182 (22)	129 (10)	1,472 (57)	688 (24)	
	私的	病院	222 (4)	216 (4)	42 (6)	41 (6)	76 (1)	74 (1)	60	60	400 (11)	391 (11)
		診療所	16	5	13	9	5	4	4	2	38	20
	計	1,158 (27)	563 (12)	214 (13)	146 (11)	292 (6)	199 (2)	246 (22)	191 (10)	1,910 (68)	1,099 (35)	
その他の場所		2 (1)	2 (1)					1	1	3 (1)	3 (1)	
合計		1,160 (28)	565 (13)	214 (13)	146 (11)	292 (6)	199 (2)	247 (22)	192 (10)	1,913 (69)	1,102 (36)	

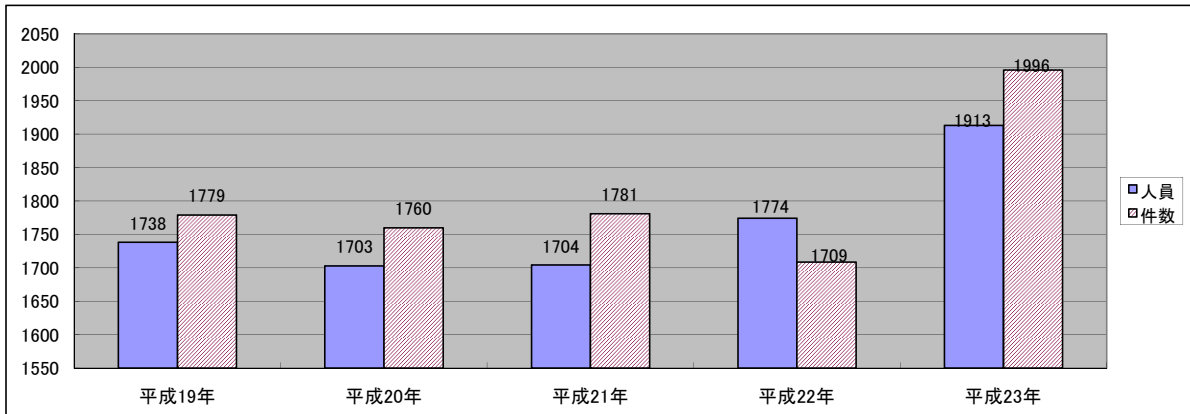
( )内書きは十津川村管内での出動状況



## 救急隊の応急処置実施状況

種別	応急手当 応急処置対象人員	止血	固定	人工呼吸	胸骨圧迫	心肺蘇生	気道確保等	酸素吸入	救命士特定行為	除細動	静脈路確保	薬剤投与	器具を使った気道確保	気管挿管	保温	被覆	血圧測定	聴診器による心音・呼吸音の聴取	血中酸素飽和度の測定	心電図	その他	計	
																							血
急	死亡	39			6	7	33	24	37	71	10	26	9	13	13			9	23	22	29	28	289
	重症	166		3	4	3	7	15	116	12	6	2	1	2	1	31		157	39	161	127	152	827
	中等症	489	1	3	1			7	221							76	2	476	75	482	267	455	2,066
	軽症	462	7	2				2	79							58		438	35	459	198	426	1,704
	その他	2							2									2	1	2	2	2	11
合計	1,158	8	8	11	10	40	48	455	83	16	28	10	15	14	165	2	1,082	173	1,126	623	1,063	4,897	
病交	死亡	3		2		1	3		3	7	1	3		3				1	2	2	3	1	25
	重症	11	3	9	1	1	1		3	3	1	1		1	1	4	10	3	10	4	8	61	
	中等症	28	6	13					3						2	11	27	4	27	10	22	125	
	軽症	169	17	40					2						7	51	163	12	166	12	142	612	
	その他																						
合計	211	26	64	1	2	4		11	10	2	4		4	10	66	201	21	205	29	173		823	
一般負傷その他	死亡																						
	重症	54	3	23	1		2	4	11	3		1		2	5	3	51	7	51	11	49	224	
	中等症	81	8	27					7						7	19	77	1	79	13	75	313	
	軽症	157	39	10					7						11	64	140	9	148	23	135	586	
	その他																						
合計	292	50	60	1		2	4	25	3		1		2	23	86	268	17	278	47	259		1,123	
その他	死亡	4				1		2	2				2					2		1	3	11	
	重症	67	2	2	1		1	34							11	4	66	7	66	39	60	293	
	中等症	122	3	10				43							13	11	120	6	121	46	108	481	
	軽症	53	14	7				4							2	10	50	4	49	12	44	196	
	その他	1		1											1	1	1	1	1	1	1	7	
合計	247	19	20	1		1	1	83	2				2	27	26	237	20	237	99	215		988	
合計	死亡	46		2	6	8	37	24	42	80	11	29	9	18	13			10	27	24	33	32	325
	重症	298	8	37	7	4	10	20	164	18	7	4	1	3	3	48	11	284	56	288	181	269	1,405
	中等症	720	18	53	1			7	274						98	43	700	86	709	336	660	2,985	
	軽症	841	77	59				2	92						78	125	791	60	822	245	747	3,098	
	その他	3		1					2						1	1	3	2	3	3	2	18	
計	1,908	103	152	14	12	47	53	574	98	18	33	10	21	16	225	180	1,788	231	1,846	798	1,710	7,831	

## 救急出動件数と搬送人員の推移



## 普通救命講習実施状況

\	実施回数(回)	受講人員(人)
平成6年 ~ 平成22年	528	16,557
平成 23 年	13	339
合 計	541	16,896

※普通救命講習とは救急隊員が住民に対して行う心肺蘇生法(AED 止血法含む)3時間の講習

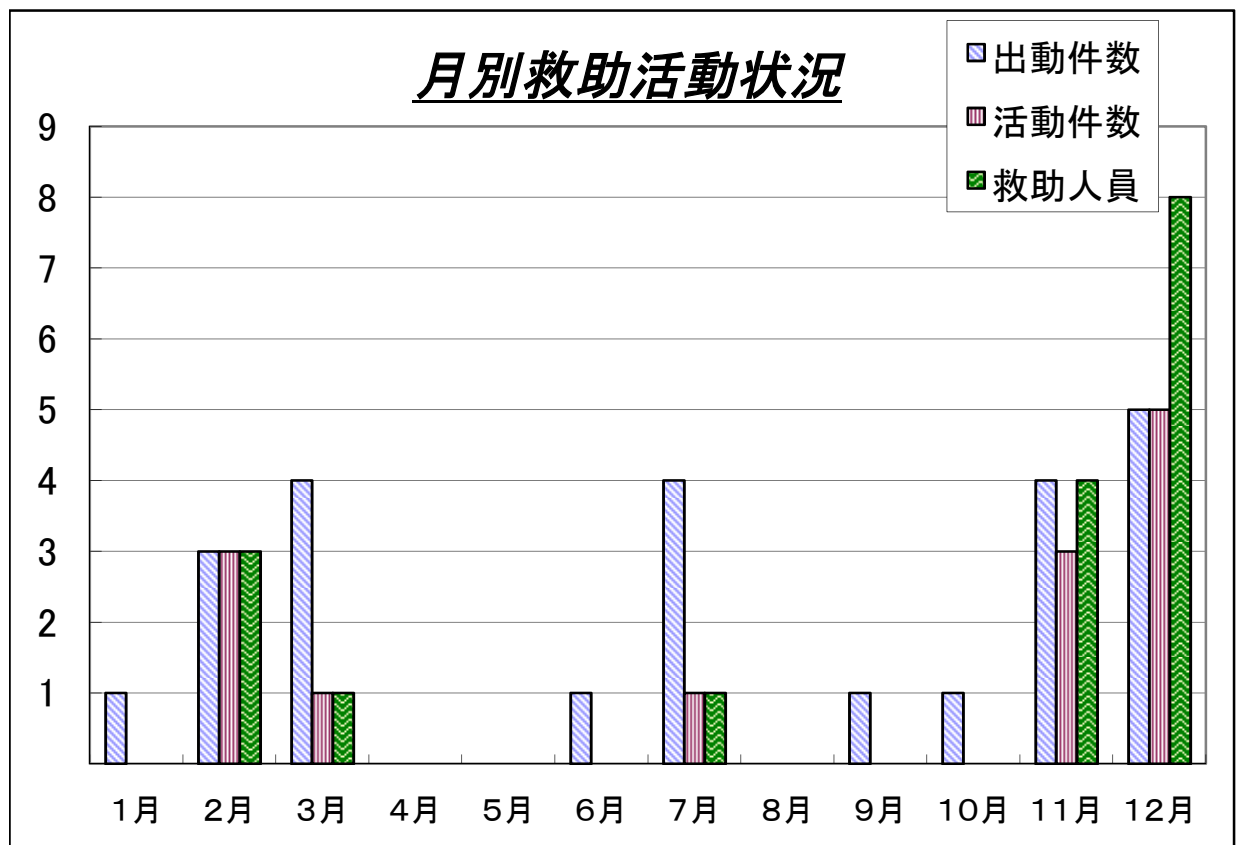
## 口頭指導実施状況

\	1月	2月	3月	4月	5月	6月	7月	8月	9月	10月	11月	12月	合計
口 頭 指 導 件 数	5	2	11	6	10	5	6	3	5	6	5	3	67
心肺停止状態	5	1	6	3	7	2	4	1	1	3	3	3	39
そ の 他	0	1	5	3	3	3	2	2	4	3	2	0	28
市 民 等 に よ る 処 置 実 施 状 況	5	2	8	5	9	4	3	3	3	3	3	2	50
心肺停止状態	5	1	3	3	6	2	1	1	0	2	1	2	27
そ の 他	0	1	5	2	3	2	2	2	3	1	2	0	23
市 民 等 に よ る 処 置 実 施 状 況	100%	100%	73%	83%	90%	80%	50%	100%	60%	50%	60%	67%	75%
心肺停止状態	100%	100%	50%	100%	86%	100%	25%	100%	0%	67%	33%	67%	69%
そ の 他	-	100%	100%	67%	100%	67%	100%	100%	75%	33%	100%	-	82%

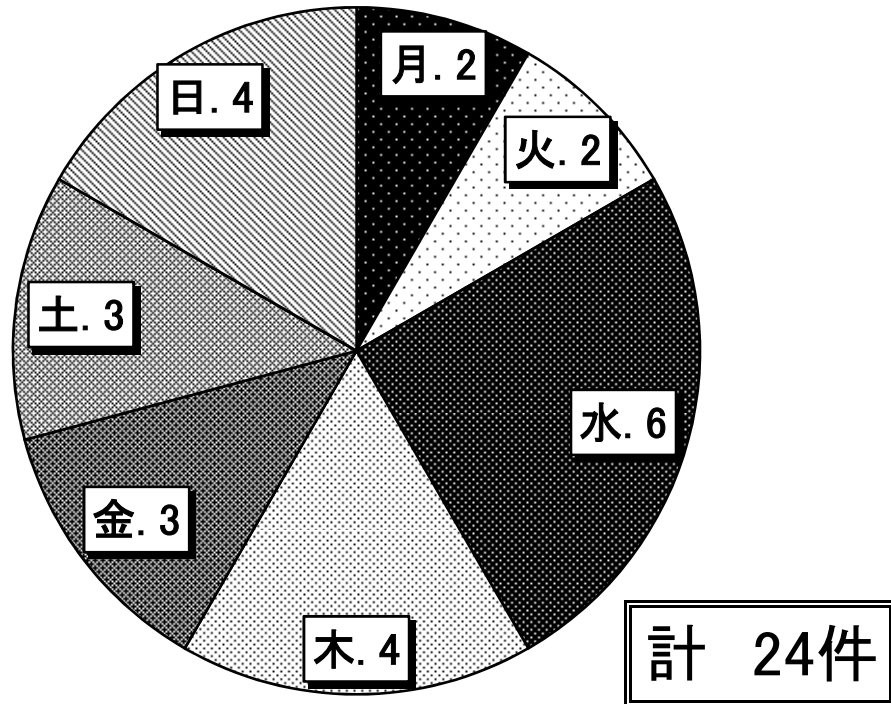
※口頭指導とは通信勤務員が119番受信時に救急車が現場に到着するまでの間、通報者に対して応急手当の方法を指導するもの。

## 事故別救助活動状況

区分		事故種別	火	交	水	自	事	事	欠	爆	そ	合	
			災	通	難	然	機	建	ガ	発	の	計	
			故	故	害	械	物	ス	事	他			
			酸	故	害	による	による	及	故				
救助出動件数			11	2			1				10	24	
救助活動件数			5	1			1				6	13	
救助人員			9	1			1				6	17	
署 所 別	本署	救助出動件数		11	2			1			7	21	
		救助活動件数		5	1			1			3	10	
		救助人員		9	1			1			3	14	
	大塔分署	救助出動件数										1	1
		救助活動件数										1	1
		救助人員										1	1
	十津川分署	救助出動件数										2	2
		救助活動件数										2	2
		救助人員										2	2

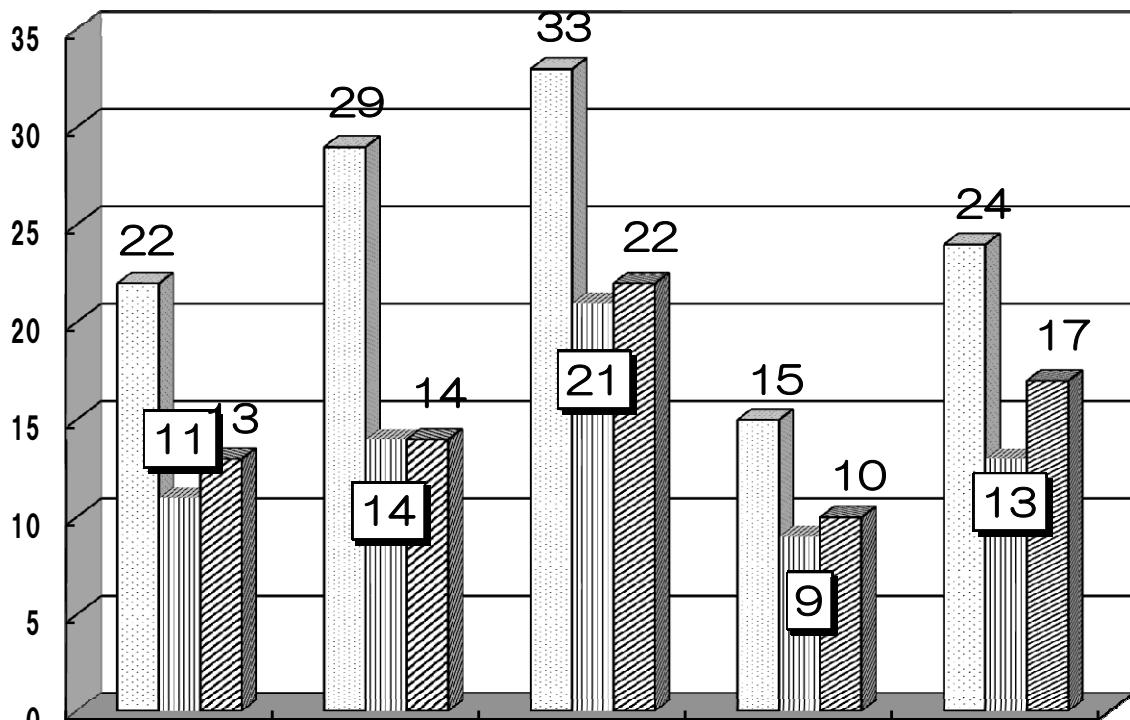


## 曜日別救助件数



## 救助発生状況の推移

□ 出動件数   ▨ 活動件数   ▩ 救助人員



消したはず

決めつけしないで もう一度

**火災・救急・救助は  
119番**

**五條市消防本部**

住所 〒637-0041 奈良県五條市本町3丁目1番13号  
電話番号 0747-22-3310