



平成19年

火災・救急(救助)統計

第43号



ゴーちゃん消防隊



ゴーちゃん救急隊

五條市消防本部

目 次

火災の部

① 火災概要と前年比較	1
② 月別火災発生状況	2
③ 出火原因別火災発生状況	3
④ 火災発生件数の推移	3
⑤ 初期消火状況	3
⑥ 損害額の推移	4
⑦ 火災種別損害額	4
⑧ 季節別火災発生件数	4
⑨ 曜日別火災発生状況	4
⑩ 時間別火災発生状況	4
⑪ 火災覚知状況	4
⑫ 気象別火災発生状況	5

救急・救助の部

① 救急概要と前年比較	6
② 救急出動状況総括表	7
③ 覚知別救急出動状況	8
④ 管轄区域別救急出動状況	8
⑤ 月別救急出動状況	8
⑥ 事故別出動状況	9
⑦ 曜日別搬送人員状況	9
⑧ 時間別搬送人員状況	9
⑨ 傷病程度別搬送人員	10
⑩ 年齢別搬送人員	10
⑪ 事故種別医療機関別搬送人員	11
⑫ 医療機関別搬送人員	11
⑬ 救急隊の応急処置実施状況	12
⑭ 救急出動件数と搬送人員の推移	12
⑮ 普通救命講習実施状況	13
⑯ 口頭指導実施状況	13
⑰ 事故別救助活動状況	14
⑱ 月別救助活動状況	14
⑲ 曜日別救助件数	15
⑳ 救助発生状況の推移	15

管内略図

平成20年1月1日現在

人口 男女計 17,821人
 19,443人
 37,264人
 世帯数 13,798世帯

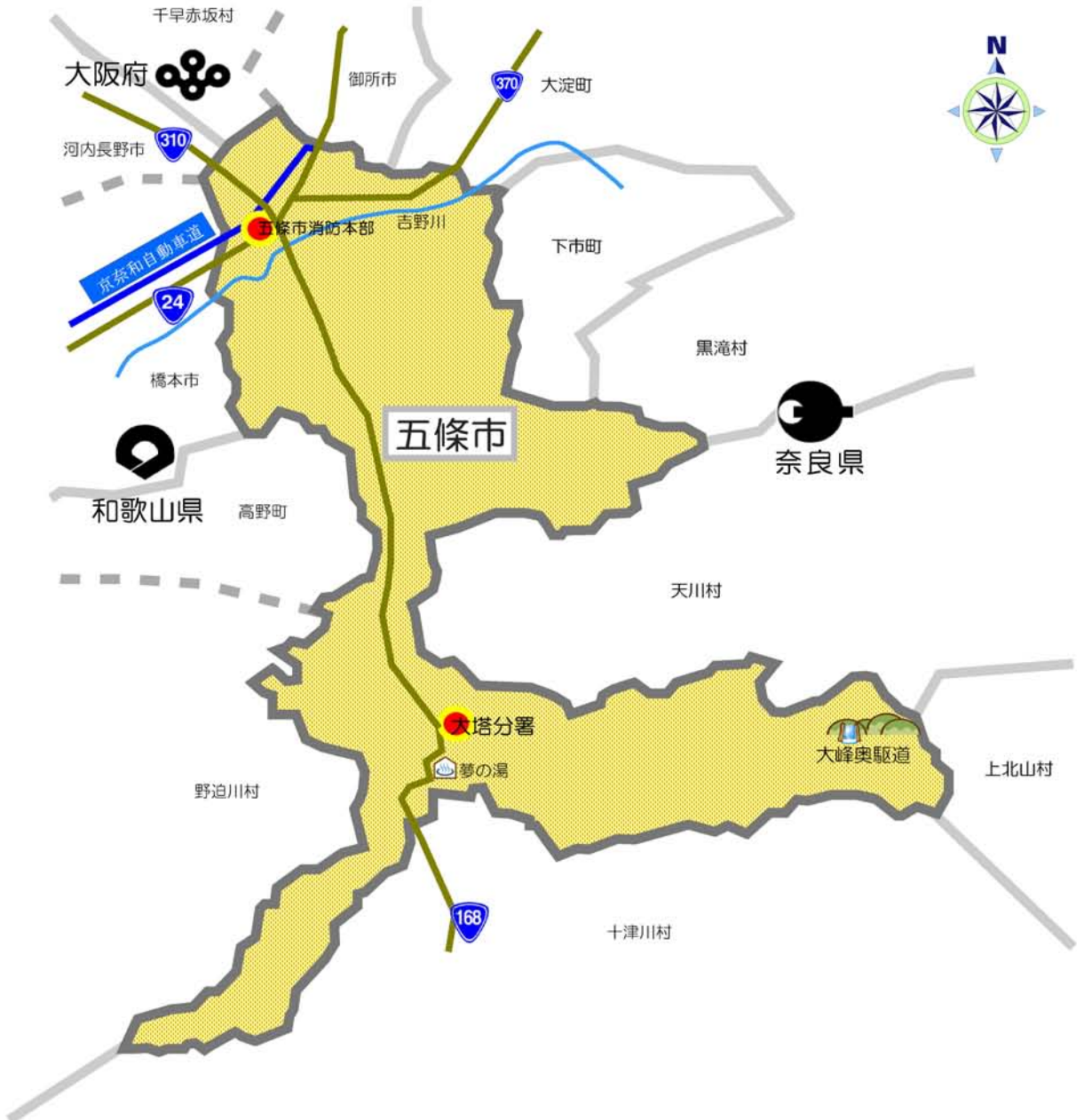
面積 292.05km²
 広ぼう 約24.81km
 約35.82km
 位置 東経 最東 135°54'
 最西 135°39'
 北緯 最北 34°24'
 最南 34°04'

【消防本部の紹介】

発足 昭和38年4月
 署所数 1本部1署1分署
 組織 本部 4課9係
 署 10係
 職員数 66名

現有車両

消防ポンプ自動車	2台	無線中継車	1台
水槽付消防ポンプ自動車	1台	指揮車	1台
はしご付消防自動車	1台	広報車	6台
救急車	4台	団本部車	1台
化学車	1台	貨物車	1台
救助工作車	1台	軽四支援車	1台



火災の部



ゴーちゃん消防隊

火災概要と前年比較

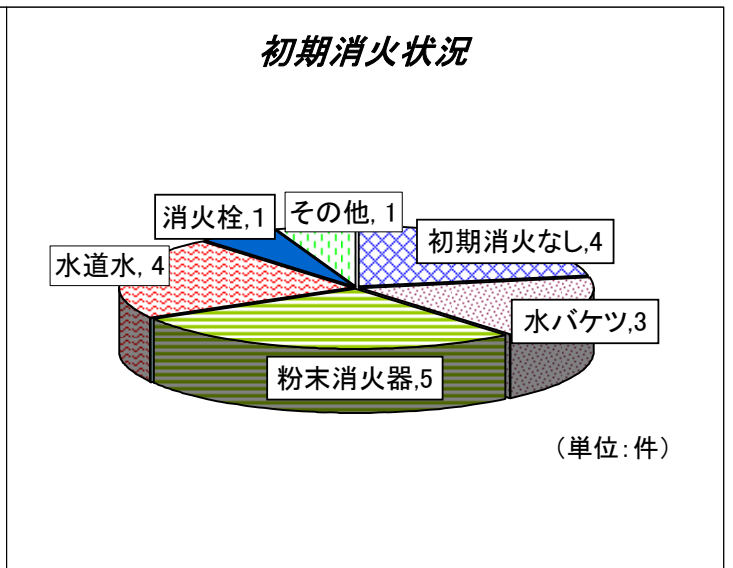
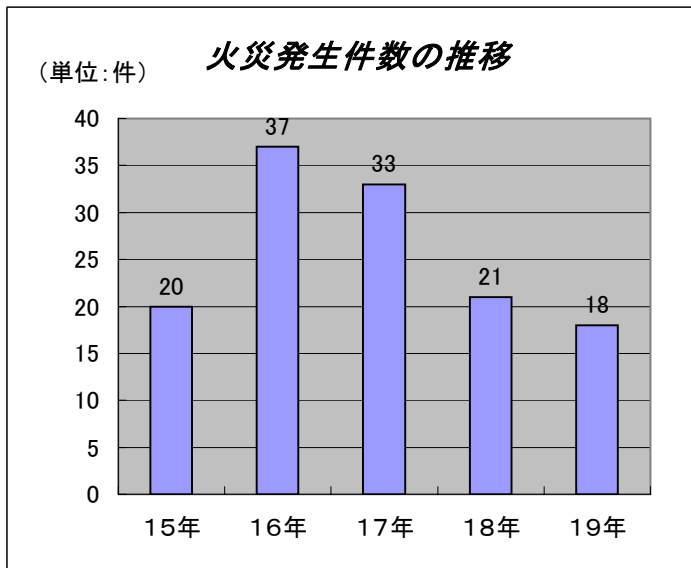
	平成19年	平成18年	前年比較(△は減少)		
出火件数	合 計 (件)	18	21	△ 3	
	建物火災	10	8	2	
	林野火災	1	3	△ 2	
	車両火災	1	3	△ 2	
	その他火災	6	7	△ 1	
損 害 額	合 計 (千円)	26,161	8,072	18,089	
	建物火災	26,156	7,179	18,977	
	林野火災	0	0	0	
	車両火災	0	893	△ 893	
	その他火災	5	0	5	
焼損棟数 (棟)	全焼	5	2	3	
	半焼	1	0	1	
	部分焼	3	1	2	
	ぼや	5	5	0	
焼損面積等	建物	床面積(m ²)	712	27	685
		表面積(m ²)	4	14	△ 10
	林野火災 (a)	1.6	2.3	△ 1	
	車両火災 (台)	0	3	△ 3	
	その他火災(m ²)	1,729	639	1,090	
り災状況	世 帯(世帯)	6	2	4	
	人 員(人)	16	7	9	
死傷者数	死 者(人)	0	0	0	
	負傷者(人)	3	2	1	
火災一件当たり損害額(千円)		1,453	384	1,069	
建物火災一件当たり焼損面積 (m ² 表面積含む)		72	5	66	
火災一件の出火割合(日数)		20.3	17.4	△ 2.9	

月別火災発生状況

区分 月別	出火件数					焼損棟数					り災世帯数			死傷者		焼損面積			火災別損害額 (千円)						
	計	建物	林野	車両	その他	計	全焼	半焼	部分焼	ぼや	全損	半損	小損	り災人員	死者	負傷者	建物		林野 (a)	計	建物	林野	車両	その他	
																	床面積 (m ²)	表面積 (m ²)							
1	1	0	0	0	1	0	0	0	0	0	0	0	0	0	0	0	0	0	0	0	0	0	0	0	0
2	1	1	0	0	0	4	3	0	0	1	0	0	1	2	0	0	276	1	0	2,653	2,653	0	0	0	
3	3	2	0	0	1	3	2	0	1	0	0	0	1	3	0	1	216	3	0	5,067	5,067	0	0	0	
4	2	1	0	0	1	1	0	1	0	0	0	0	0	0	0	0	207	0	0	17,750	17,750	0	0	0	
5	4	1	0	0	3	1	0	0	0	1	0	0	1	5	0	0	0	0	0	21	16	0	0	5	
6	2	1	1	0	0	1	0	0	0	1	0	0	1	3	0	2	0	0	1.6	165	165	0	0	0	
7	0	0	0	0	0	0	0	0	0	0	0	0	0	0	0	0	0	0	0	0	0	0	0	0	
8	1	1	0	0	0	1	0	0	1	0	0	0	0	0	0	0	2	0	0	224	224	0	0	0	
9	2	2	0	0	0	2	0	0	0	2	0	0	1	2	0	0	0	0	0	26	26	0	0	0	
10	0	0	0	0	0	0	0	0	0	0	0	0	0	0	0	0	0	0	0	0	0	0	0	0	
11	2	1	0	1	0	1	0	0	1	0	0	0	1	1	0	0	11	0	0	255	255	0	0	0	
12	0	0	0	0	0	0	0	0	0	0	0	0	0	0	0	0	0	0	0	0	0	0	0	0	
合計	18	10	1	1	6	14	5	1	3	5	0	0	6	16	0	3	712	4	1.6	26,161	26,156	0	0	5	

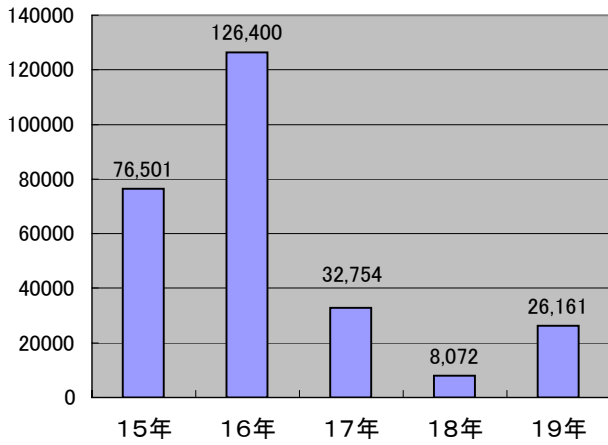
出火原因別火災発生状況

出火原因 出火種別	放 火	放 火 疑 い	コ ン ロ	タ バ コ	焚 き 火	火 遊 び	ス ト ー ブ	火 花	ご み の 焼 却	そ の 他	不 明
建物火災	0	0	2	2	0	0	0	0	0	6	0
林野火災	0	0	0	0	0	1	0	0	0	0	0
車両火災	0	0	0	0	0	0	0	0	0	1	0
その他火災	0	0	0	2	0	0	0	1	0	1	2
合 計	0	0	2	4	0	1	0	1	0	8	2



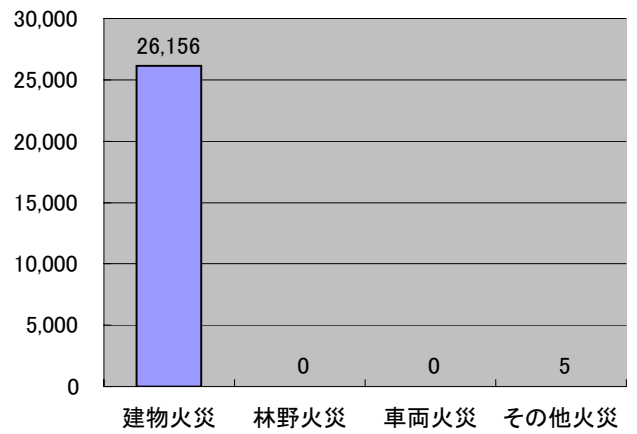
損害額の推移

(単位:千円)



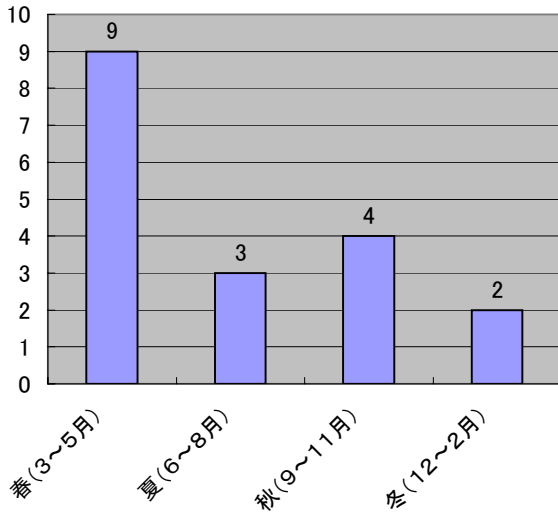
火災種別損害額

(単位:千円)



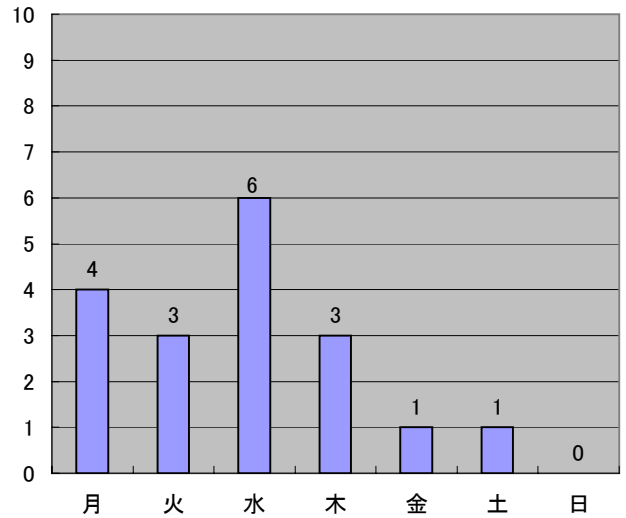
季節別火災発生件数

(単位:件)



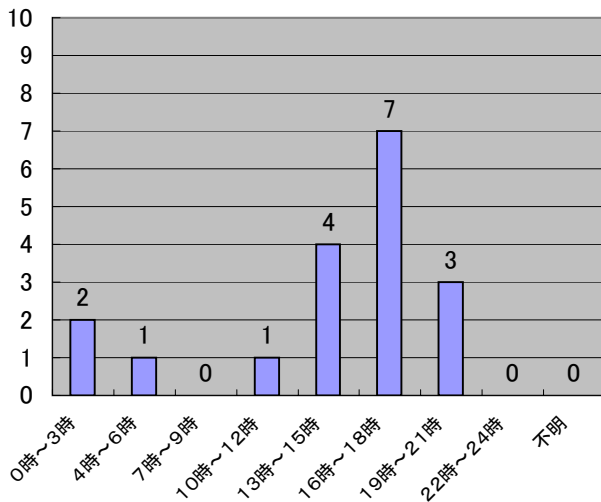
曜日別火災発生状況

(単位:件)

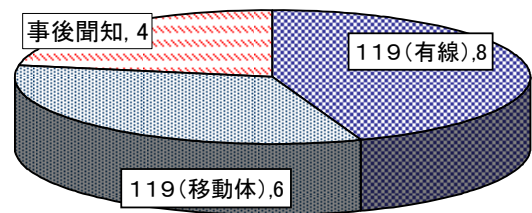


時間別火災発生状況

(単位:件)



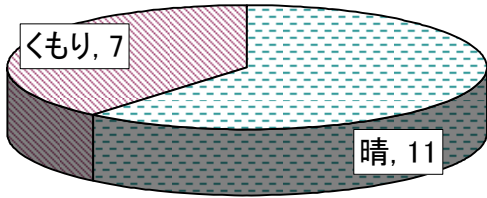
火災覚知状況



(単位:件)

気象別火災発生状況

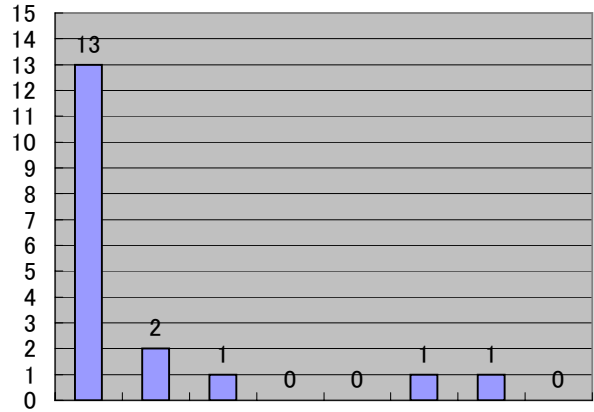
気象別



(単位: 件)

(単位: 件)

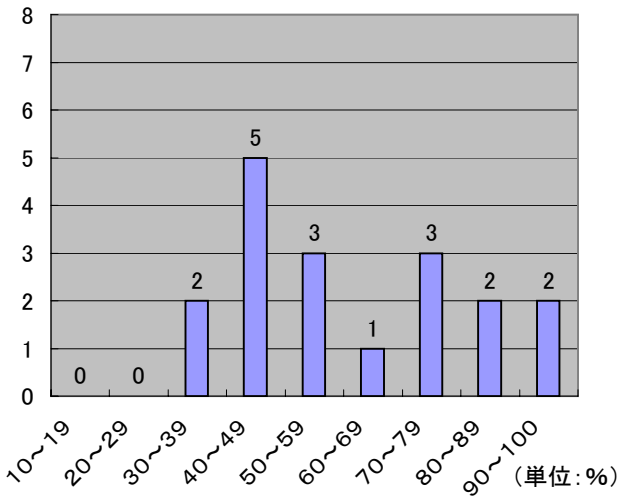
風速別



(単位: 件)

(単位: 件)

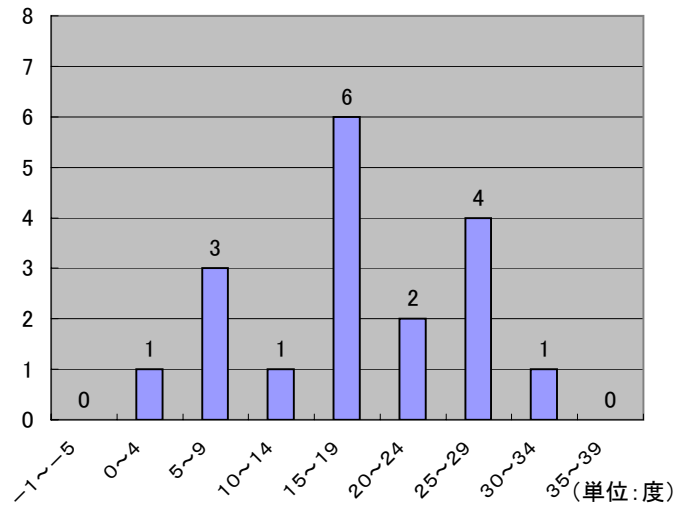
湿度別



(単位: %)

(単位: 件)

気温別



(単位: 度)

救急・救助の部



ゴーちゃん救急隊

救急概要と前年比較

	平成19年	平成18年	前年比較(△は減少)
--	-------	-------	------------

出 動 件 数	1,779 件	1,668 件	111 件
搬 送 人 員	1,738 人	1,639 人	99 人

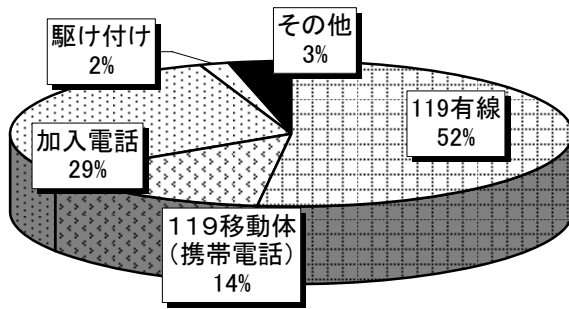
事 故 別 件 数	火 災	2 件	2 件	0 件	
	自 然 災 害	0 件	0 件	0 件	
	水 難	4 件	2 件	2 件	
	交 通	207 件	202 件	5 件	
	労 働 災 害	31 件	30 件	1 件	
	運 動 競 技	10 件	16 件	△ 6 件	
	一 般 負 傷	268 件	241 件	27 件	
	加 害	5 件	8 件	△ 3 件	
	自 損 行 為	27 件	18 件	9 件	
	急 病	1054 件	982 件	72 件	
	そ の 他	転 院 搬 送	154 件	144 件	10 件
		医 師 搬 送	2 件	0 件	2 件
		資 器 材 等 輸 送	1 件	0 件	1 件
そ の 他		14 件	23 件	△ 9 件	

平均件数	1ヶ月	148.3 件	139.0 件	9.3 件
	1日	4.87 件	4.57 件	0.30 件
平均時間	覚知から現場到着	6.2 分	6.7 分	△ 0.5 分
	覚知から病院収容	36.7 分	35.8 分	0.9 分

救急出動状況総括表

種別 月	合計	火災	自然災害	水難	交通	労働災害	運動競技	一般負傷	加害	自損行為	急病	その他				不搬送	
												転院搬送	医師搬送	資器材等輸送	その他		
一月	出動件数	124			11	2		22		1	74	12			2	3	
	搬送人員	122			12	2		22		1	73	12					
二月	出動件数	153			13	1	1	15		2	104	15		1	1	4	
	搬送人員	152			17	1	1	15		2	100	16					
三月	出動件数	148	1		14	1		19		3	100	10				8	
	搬送人員	142	1		13	1		18		3	96	10					
四月	出動件数	154			23	1		15		3	97	15				6	
	搬送人員	149			24	1		15		1	93	15					
五月	出動件数	161			3	18	4	1	25		97	11	1		1	6	
	搬送人員	160			5	21	4	1	25		93	11					
六月	出動件数	137	1		10	4		19		5	79	16			3	8	
	搬送人員	135	1		13	4		19		3	79	16					
七月	出動件数	125			16	2	1	24	1	1	69	10			1	4	
	搬送人員	121			16	2	1	23	1	1	67	10					
八月	出動件数	156			1	21	5	29		1	85	11	1		2	10	
	搬送人員	149			22	5		28		1	82	11					
九月	出動件数	155			14	4	5	19		5	89	17			2	8	
	搬送人員	149			14	4	5	17		4	87	18					
十月	出動件数	179			24	3	1	39	2	1	93	15			1	8	
	搬送人員	174			26	3	1	38	2	1	88	15					
十一月	出動件数	125			16	1		17	2	3	74	11			1	2	
	搬送人員	125			18	1		17	2	3	72	12					
十二月	出動件数	162			27	3	1	25		2	93	11				7	
	搬送人員	160			26	3	1	27		2	90	11					
合計	出動件数	1,779	2		4	207	31	10	268	5	27	1,054	154	2	1	14	74
	搬送人員	1,738	2		5	222	31	10	264	5	22	1,020	157				

覚知別救急出動状況

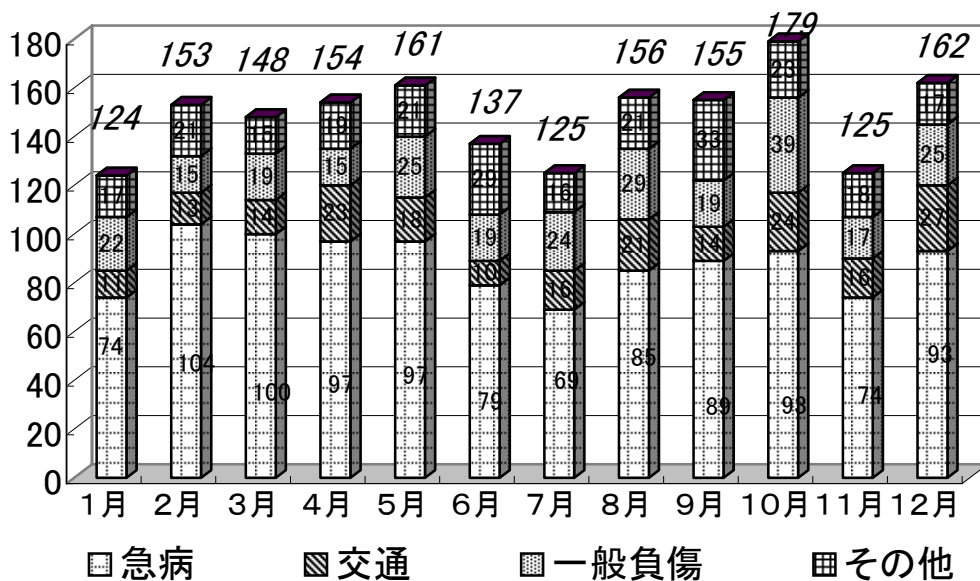


119 有 線	922件
119移動体(携 帯電話)	248件
加 入 電 話	514件
駆 け 付 け	30件
そ の 他	65件

管轄区域別救急出動状況

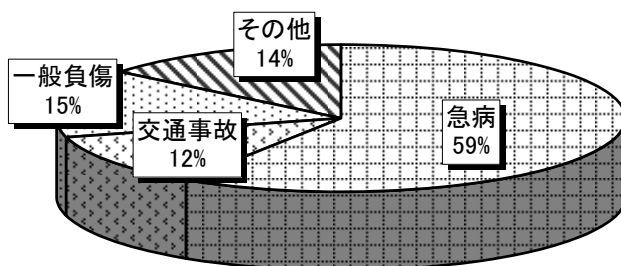
		本 署		大 塔 分 署	
		出 動 件 数	搬 送 人 員	出 動 件 数	搬 送 人 員
火	災	2件	2人		
自 然	災 害				
水	難	4件	5人		
交	通	190件	207人	17件	15人
労 働	災 害	29件	29人	2件	2人
運 動	競 技	10件	10人		
一 般	負 傷	263件	259人	5件	5人
加	害	5件	5人		
自 損	行 為	25件	21人	2件	1人
急	病	1031件	998人	23件	22人
そ の 他	転 院 搬 送	154件	154人		
	医 師 搬 送			2件	
	資 器 材 等 輸 送	1件			
	そ の 他	14件	3人		
合 計		1,728件	1,693人	51件	45人

月別救急出動状況

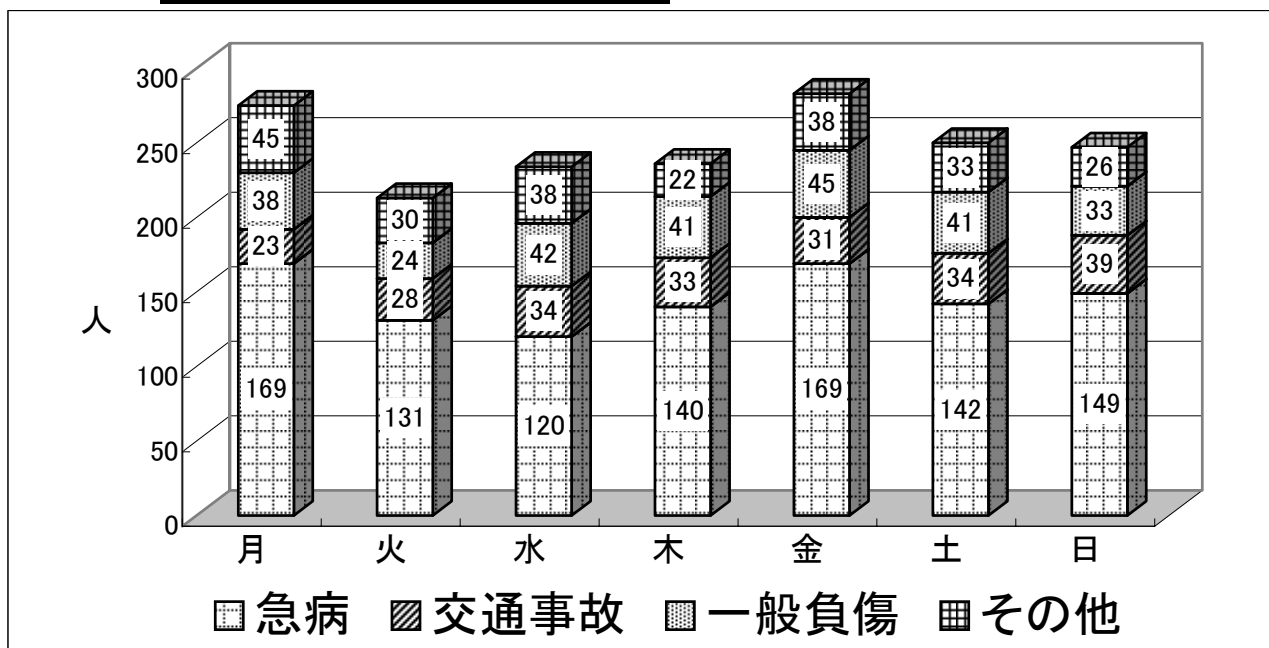


事故別出動状況

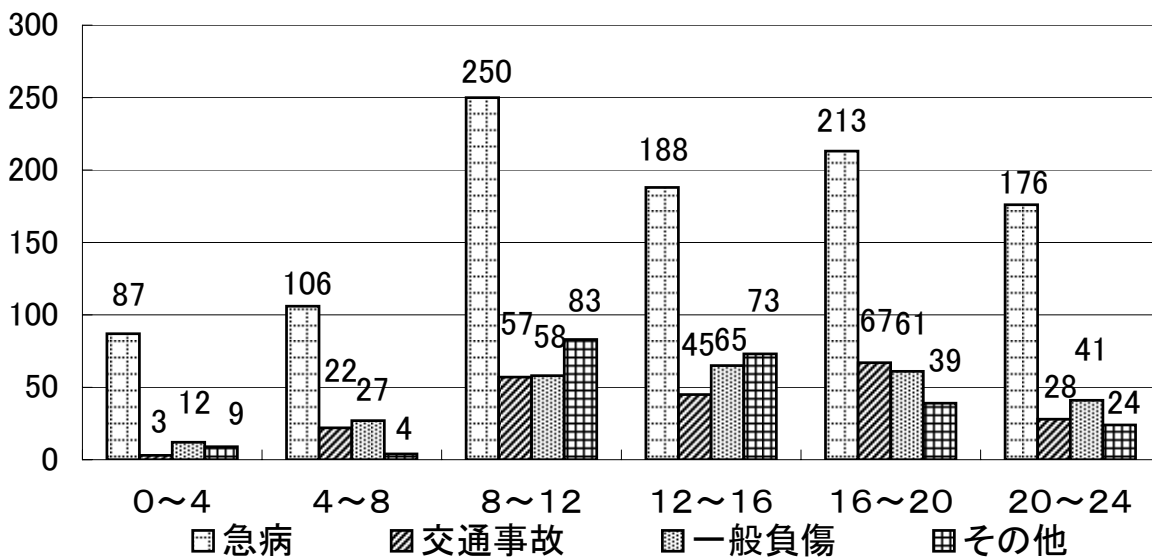
急病	1,054
交通事故	207件
一般負傷	268件
その他	250件



曜日別搬送人員状況



時間別搬送人員状況



傷病程度別搬送人員

種別		火災	自然災害	水難	交通	労働災害	運動競技	一般負傷	加害	自損行為	急病	その他	合計	
														程度
死	亡				3			2		4	30	1	40	
重	傷	1			18	7		55		5	149	68	303	
中	等症			2	34	9	1	57	1	11	425	72	612	
軽	症	1		3	166	14	9	150	4	2	416	16	781	
そ	の他				1	1							2	
合計		2		5	222	31	10	264	5	22	1,020	157	1,738	
管轄 区 域 別	本署	死	亡			3		2		4	29	1	39	
		重	傷	1		18	7	54		4	147	68	299	
		中	等症			2	32	8	1	56	1	412	72	595
		軽	症	1		3	154	14	9	147	4	410	16	960
		そ	の他											
	合計		2		5	207	29	10	259	5	21	998	157	1,693
	大 塔 分 署	死	亡									1		1
		重	傷						1		1	2		4
		中	等症				2	1	1			13		17
		軽	症				12		3			6		21
そ		の他				1	1						2	
合計					15	2		5		1	22		45	

年齢別搬送人員

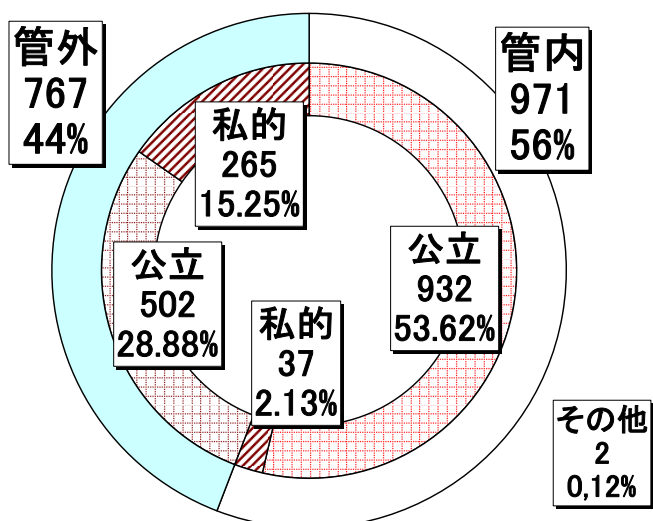
種別		火災	自然災害	水難	交通	労働災害	運動競技	一般負傷	加害	自損行為	急病	その他	合計		
														年齢区分	
新	生児														
乳	幼児			1	4			28			30	3	66		
少	少年			1	25		6	13	1		22	7	75		
成	成人	2			142	30	4	70	4	16	279	35	582		
老	老人			3	51	1		153		6	689	112	1,015		
合計		2		5	222	31	10	264	5	22	1,020	157	1,738		
管轄 区 域 別	本署	新	生児												
		乳	幼児			1	4				28	3	59		
		少	少年			1	25		6	12	1	20	7	72	
		成	成人	2			128	28	4	68	4	16	274	35	559
		老	老人			3	50	1		153		5	676	112	1,000
	合計		2		5	207	29	10	259	5	21	998	157	1,693	
	大 塔 分 署	新	生児												
		乳	幼児						2			2		4	
		少	少年						1			2		3	
		成	成人				14	2	2			5		23	
老		老人				1				1	13		15		
合計					15	2		5		1	22		45		

新生児＝生後28日以内の者 乳幼児＝生後29日以上7歳未満の者 少年＝満7歳以上18歳未満の者
 成人＝満18歳以上満65歳未満の者 老人＝満65歳以上の者

事故種別医療機関別搬送人員

事故種別等 告示別等 開設者別		急病		交通事故		一般負傷		その他		合計		
		うち管外	うち管内	うち管外	うち管内	うち管外	うち管内	うち管外	うち管内	うち管外	うち管内	
救急告示医療機関	公立	838	204	163	57	210	83	171	107	1,382	451	
	私的	病院	121	118	29	29	32	30	23	23	205	200
		診療所										
	計	959	322	192	86	242	113	194	130	1,587	651	
その他の医療機関	公立	14	13	12	12	7	7	19	19	52	51	
	私的	病院	25	25	1	1	1	1	11	11	38	38
		診療所	22	7	16	7	14	10	7	3	59	27
	計	61	45	29	20	22	18	37	33	149	116	
その他				1				1		2		
計	公立	852	217	175	69	217	90	190	126	1,434	502	
	私的	病院	146	143	30	30	33	31	34	34	243	238
		診療所	22	7	16	7	14	10	7	3	59	27
	その他			1				1		2		
	計	1,020	367	222	106	264	131	232	163	1,738	767	

医療機関別搬送人員

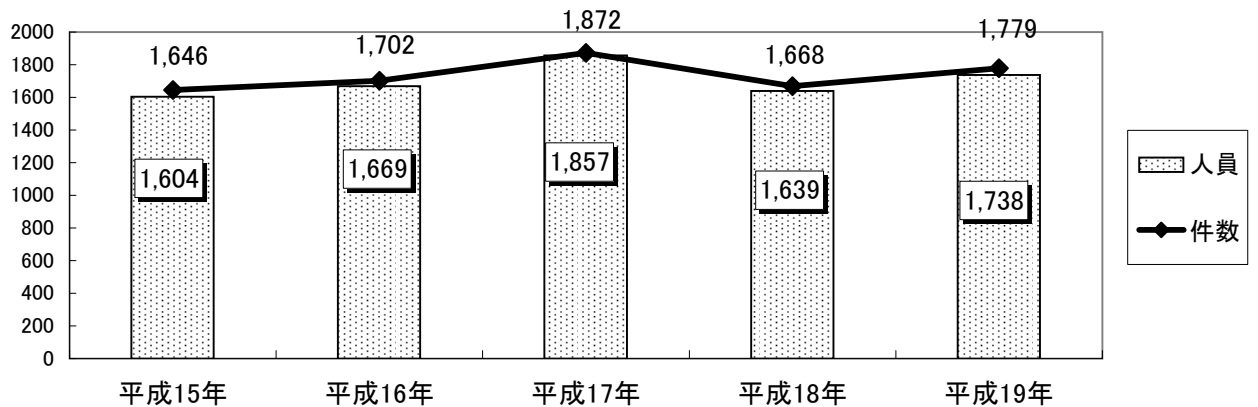


公立
 私的

救急隊の応急処置実施状況

種別	応急手当	応急処置対象人員	止血	固定	心肺蘇生	酸素吸入	救命士特定行為	除細動	静脈路確保	器具を使った気道確保	保温	被覆	経鼻エアウェイ	異物除去	血圧測定	聴診器による心音・呼吸音聴取	血中酸素飽和度の測定	心電図	その他	計
急	死亡	29			25	27	31	6	7	18	3		3	4	4	18	22	26	12	175
	重症	147	1		3	108	6	1	1	4	44		4	1	139	47	146	98	92	689
	中等症	424	2	4		191					130	2			414	113	413	204	287	1,760
	軽症	413	11	1		78					108	2			383	53	400	142	249	1,427
	その他																			
	合計	1,013	14	5	28	404	37	7	8	22	285	4	7	5	940	231	981	470	640	4,051
病交	死亡	3	1	2	4	3	2		1	1		1			1	3	2	2	2	23
	重症	17	1	11		4					3	8			15	6	17	4	7	125
	中等症	34	6	23		10					5	12			31	10	34	4	10	145
	軽症	154	12	31		7					12	54			141	18	148	7	13	443
	その他	1									1	1			1	1	1	1	1	6
	合計	209	20	67	4	24	2		1	1	21	76			189	38	202	18	32	742
一般	死亡	2	1	1	1	2	2		1	1					1	1	1	1	1	12
	重症	55	4	18	1	12	4		2	2	10	8		1	52	10	51	8	12	191
	中等症	56	6	16		9					15	10			52	4	53	5	17	187
	軽症	147	26	16		5					22	65			116	9	131	8	31	819
	その他																			
	合計	260	37	51	2	28	6		3	3	47	83		1	221	24	236	22	61	1,209
その他	死亡	5			3	4	1	1			1			1		2	2	4	1	19
	重症	80	1	8		34					22	4	1		79	6	77	40	22	294
	中等症	95	3	5		32					25	6			86	12	92	27	43	331
	軽症	43	5	5		3					4	16			38	5	41	3	11	131
	その他	1		1		1									1	1	1		1	6
	合計	224	9	19	3	74	1	1			52	26	1	1	204	26	213	74	78	781
合計	死亡	39	2	3	33	36	36	7	9	20	4	1	3	5	6	24	27	33	16	229
	重症	299	7	37	4	158	10	1	3	6	79	20	5	2	285	69	291	150	133	1,549
	中等症	609	17	48		242					175	30			583	139	592	240	357	2,423
	軽症	757	54	53		93					146	137			678	85	720	160	304	2,430
	その他	2		1		1					1	1			2	2	2	1	1	12
	計	1,706	80	142	37	530	46	8	12	26	405	189	8	7	1,554	319	1,632	584	811	6,643

救急出動件数と搬送人員の推移



普通救命講習実施状況

\	実施回数(回)	受講人員(人)
平成6年 ~ 平成18年	401	13,146
平成 19 年	37	1,010
合 計	438	14,156

※普通救命講習とは救急隊員が住民に対して心肺蘇生法・止血法等、3時間の講習を行っているもの。

口頭指導実施状況

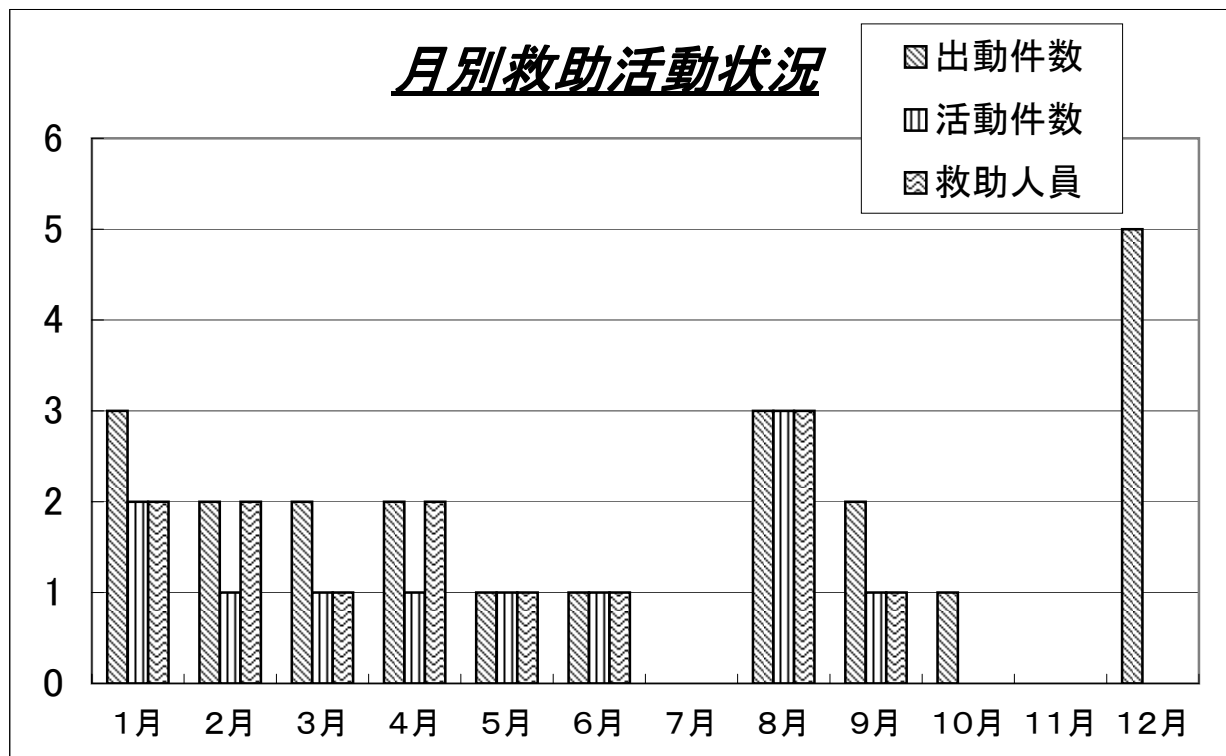
\	1月	2月	3月	4月	5月	6月	7月	8月	9月	10月	11月	12月	合計
口頭指導件数	6	5	3	2	5	3	1	2	3	5	6	6	47
心肺停止状態	3	4	2	1	2	1	0	0	3	2	5	4	27
そ の 他	3	1	1	1	3	2	1	2	0	3	1	2	20
バイスタンダー 処置実施状況	3	2	1	2	3	3	0	1	2	2	3	6	28
心肺停止状態	0	2	1	1	1	1	0	0	2	1	3	4	16
そ の 他	3	0	0	1	2	2	0	1	0	1	0	2	12
バイスタンダー 処置実施状況	50%	40%	33%	100%	60%	100%	0%	50%	67%	40%	50%	100%	60%
心肺停止状態	0%	50%	50%	100%	50%	100%	-	-	67%	50%	60%	100%	59%
そ の 他	100%	0%	0%	100%	67%	100%	0%	50%	-	33%	0%	100%	60%

※口頭指導とは通信勤務員が119番受信時に救急車が現場に到着するまでの間、通報者に対して応急手当の方法を指導するもの。

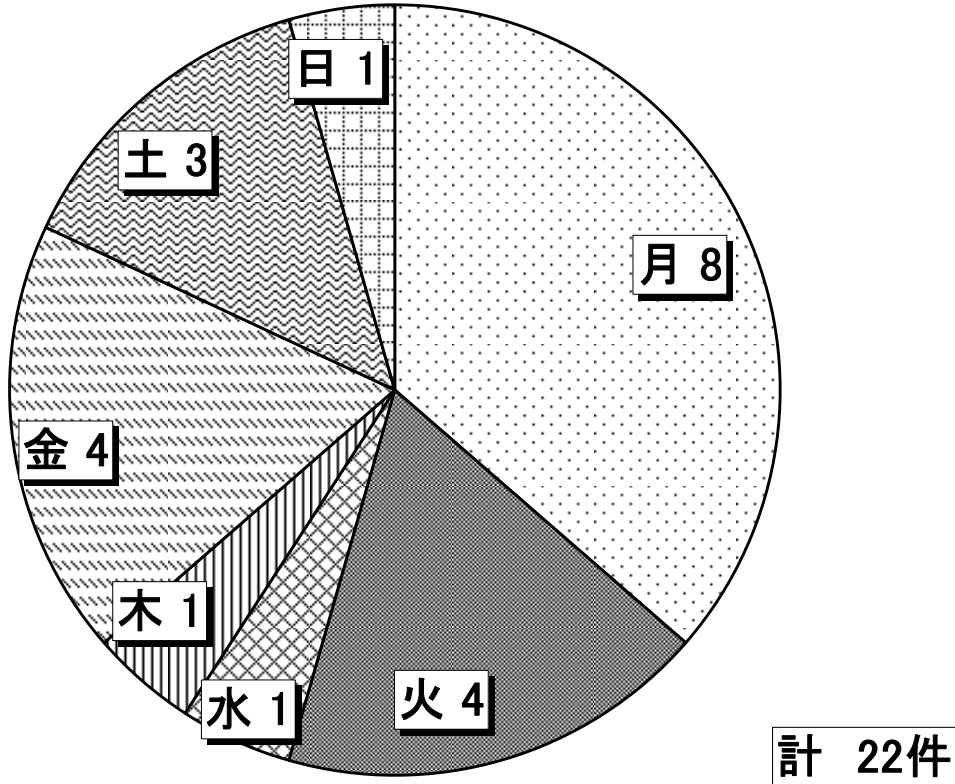
事故別救助活動状況

区分		事故種別	火	交	水	自	事	事	欠	爆	そ	合
			災	通	難	然	機	建	ガ	発	の	計
			故	故		害	械	物	ス	事	他	
			による	による		による	による	による	及び	故		
			故	故		故	故	故	酸	故		
救助出動件数			15				1	1			5	22
救助活動件数			6					1			4	11
救助人員			8					1			4	13
管轄	本署	救助出動件数	14				1	1			5	21
		救助活動件数	6					1			4	11
		救助人員	8					1			4	13
区域	大塔分署	救助出動件数	1									1
		救助活動件数										0
		救助人員										0
域別	管轄外	救助出動件数										0
		救助活動件数										0
		救助人員										0

月別救助活動状況

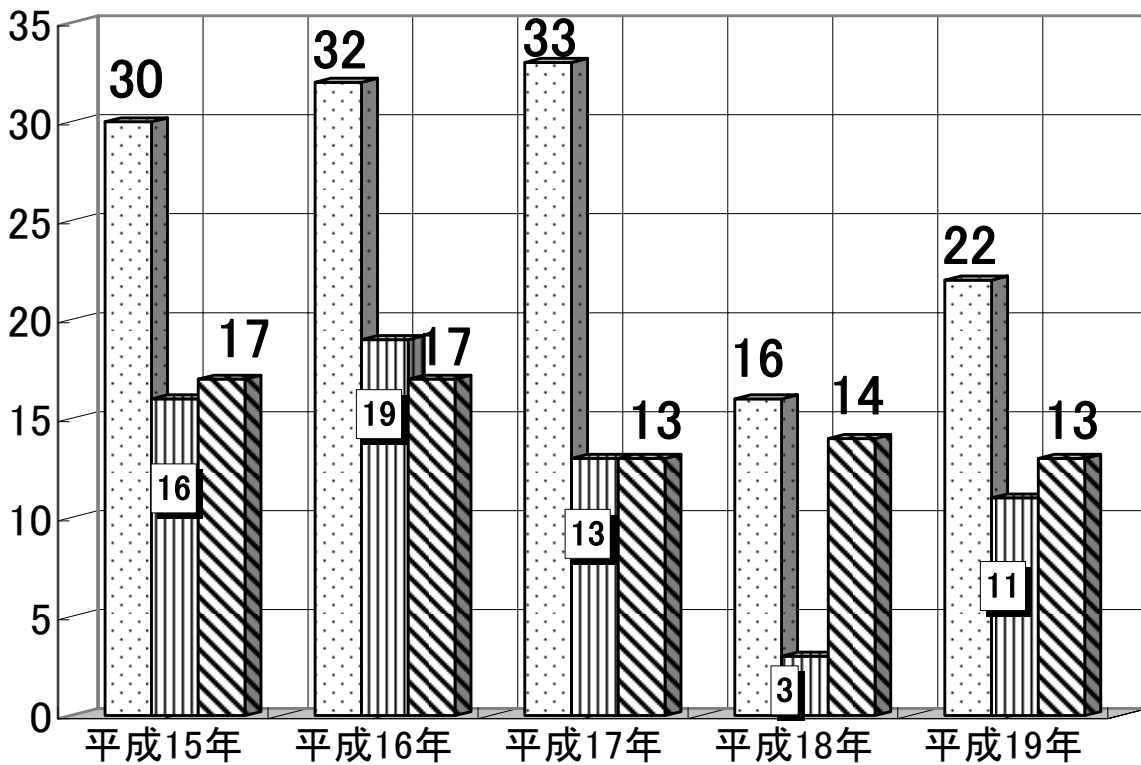


曜日別救助件数



救助発生状況の推移

□ 出動件数 ▨ 活動件数 ▩ 救助人員



『火は見てる

あなたが離れるその時を』

**火災・救急・救助は
119番**

五條市消防本部

住所/〒637-0041 奈良県五條市本町3丁目1番13号

電話番号/0747-22-3310