

火災概要と前年比較

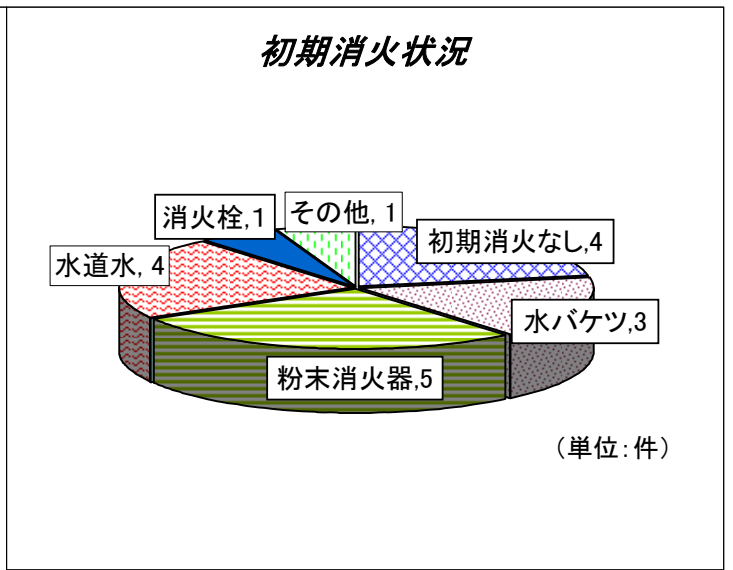
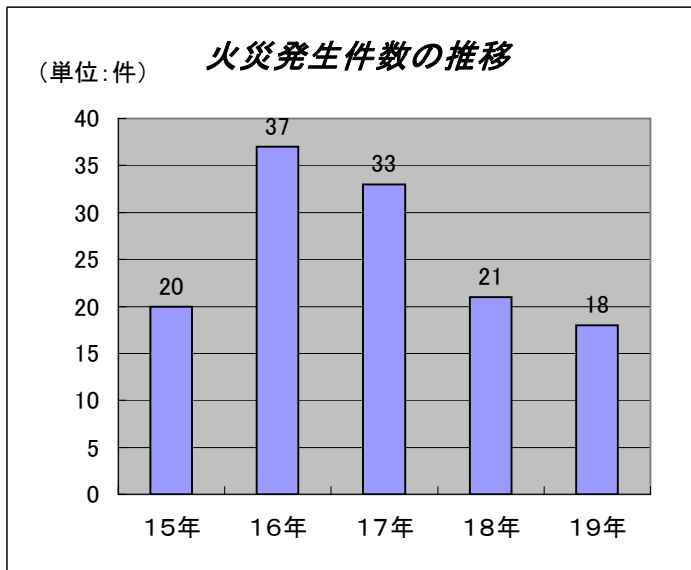
| | 平成19年 | 平成18年 | 前年比較(△は減少) | | |
|---|------------------------|----------------------|------------|--------|------|
| 出火件数 | 合 計 (件) | 18 | 21 | △ 3 | |
| | 建物火災 | 10 | 8 | 2 | |
| | 林野火災 | 1 | 3 | △ 2 | |
| | 車両火災 | 1 | 3 | △ 2 | |
| | その他火災 | 6 | 7 | △ 1 | |
| 損 害 額 | 合 計 (千円) | 26,161 | 8,072 | 18,089 | |
| | 建物火災 | 26,156 | 7,179 | 18,977 | |
| | 林野火災 | 0 | 0 | 0 | |
| | 車両火災 | 0 | 893 | △ 893 | |
| | その他火災 | 5 | 0 | 5 | |
| 焼損棟数 (棟) | 全焼 | 5 | 2 | 3 | |
| | 半焼 | 1 | 0 | 1 | |
| | 部分焼 | 3 | 1 | 2 | |
| | ぼや | 5 | 5 | 0 | |
| 焼損面積等 | 建物 | 床面積(m ²) | 712 | 27 | 685 |
| | | 表面積(m ²) | 4 | 14 | △ 10 |
| | 林野火災 (a) | 1.6 | 2.3 | △ 1 | |
| | 車両火災 (台) | 0 | 3 | △ 3 | |
| | その他火災(m ²) | 1,729 | 639 | 1,090 | |
| り災状況 | 世 帯(世帯) | 6 | 2 | 4 | |
| | 人 員(人) | 16 | 7 | 9 | |
| 死傷者数 | 死 者(人) | 0 | 0 | 0 | |
| | 負傷者(人) | 3 | 2 | 1 | |
| 火災一件当たり損害額(千円) | | 1,453 | 384 | 1,069 | |
| 建物火災一件当たり焼損面積 (m ² 表面積含む) | | 72 | 5 | 66 | |
| 火災一件の出火割合(日数) | | 20.3 | 17.4 | △ 2.9 | |

月別火災発生状況

| 区分 月別 | 出火件数 | | | | | 焼損棟数 | | | | | り災世帯数 | | | 死傷者 | | 焼損面積 | | | 火災別損害額 (千円) | | | | | |
|----------|------|----|----|----|-----|------|----|----|-----|----|-------|----|----|------|----|------|-----------------------|-----------------------|-------------|--------|--------|----|----|-----|
| | 計 | 建物 | 林野 | 車両 | その他 | 計 | 全焼 | 半焼 | 部分焼 | ぼや | 全損 | 半損 | 小損 | り災人員 | 死者 | 負傷者 | 建物 | | 林野 (a) | 計 | 建物 | 林野 | 車両 | その他 |
| | | | | | | | | | | | | | | | | | 床面積 (m ²) | 表面積 (m ²) | | | | | | |
| 1 | 1 | 0 | 0 | 0 | 1 | 0 | 0 | 0 | 0 | 0 | 0 | 0 | 0 | 0 | 0 | 0 | 0 | 0 | 0 | 0 | 0 | 0 | 0 | 0 |
| 2 | 1 | 1 | 0 | 0 | 0 | 4 | 3 | 0 | 0 | 1 | 0 | 0 | 1 | 2 | 0 | 0 | 276 | 1 | 0 | 2,653 | 2,653 | 0 | 0 | 0 |
| 3 | 3 | 2 | 0 | 0 | 1 | 3 | 2 | 0 | 1 | 0 | 0 | 0 | 1 | 3 | 0 | 1 | 216 | 3 | 0 | 5,067 | 5,067 | 0 | 0 | 0 |
| 4 | 2 | 1 | 0 | 0 | 1 | 1 | 0 | 1 | 0 | 0 | 0 | 0 | 0 | 0 | 0 | 0 | 207 | 0 | 0 | 17,750 | 17,750 | 0 | 0 | 0 |
| 5 | 4 | 1 | 0 | 0 | 3 | 1 | 0 | 0 | 0 | 1 | 0 | 0 | 1 | 5 | 0 | 0 | 0 | 0 | 0 | 21 | 16 | 0 | 0 | 5 |
| 6 | 2 | 1 | 1 | 0 | 0 | 1 | 0 | 0 | 0 | 1 | 0 | 0 | 1 | 3 | 0 | 2 | 0 | 0 | 1.6 | 165 | 165 | 0 | 0 | 0 |
| 7 | 0 | 0 | 0 | 0 | 0 | 0 | 0 | 0 | 0 | 0 | 0 | 0 | 0 | 0 | 0 | 0 | 0 | 0 | 0 | 0 | 0 | 0 | 0 | 0 |
| 8 | 1 | 1 | 0 | 0 | 0 | 1 | 0 | 0 | 1 | 0 | 0 | 0 | 0 | 0 | 0 | 0 | 2 | 0 | 0 | 224 | 224 | 0 | 0 | 0 |
| 9 | 2 | 2 | 0 | 0 | 0 | 2 | 0 | 0 | 0 | 2 | 0 | 0 | 1 | 2 | 0 | 0 | 0 | 0 | 0 | 26 | 26 | 0 | 0 | 0 |
| 10 | 0 | 0 | 0 | 0 | 0 | 0 | 0 | 0 | 0 | 0 | 0 | 0 | 0 | 0 | 0 | 0 | 0 | 0 | 0 | 0 | 0 | 0 | 0 | 0 |
| 11 | 2 | 1 | 0 | 1 | 0 | 1 | 0 | 0 | 1 | 0 | 0 | 0 | 1 | 1 | 0 | 0 | 11 | 0 | 0 | 255 | 255 | 0 | 0 | 0 |
| 12 | 0 | 0 | 0 | 0 | 0 | 0 | 0 | 0 | 0 | 0 | 0 | 0 | 0 | 0 | 0 | 0 | 0 | 0 | 0 | 0 | 0 | 0 | 0 | 0 |
| 合計 | 18 | 10 | 1 | 1 | 6 | 14 | 5 | 1 | 3 | 5 | 0 | 0 | 6 | 16 | 0 | 3 | 712 | 4 | 1.6 | 26,161 | 26,156 | 0 | 0 | 5 |

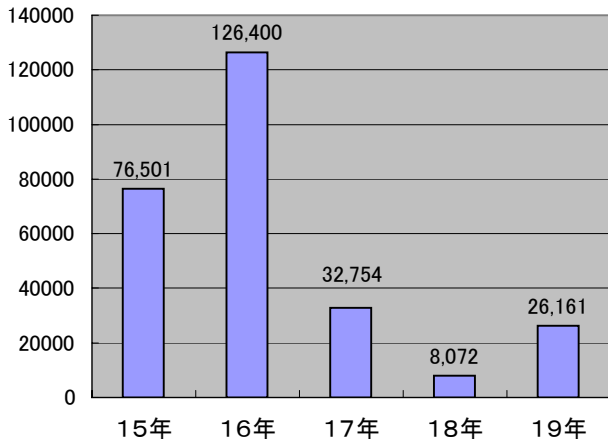
出火原因別火災発生状況

| 出火原因 出火種別 | 放 火 | 放 火 疑 い | コ ン ロ | タ バ コ | 焚 き 火 | 火 遊 び | ス ト ー ブ | 火 花 | ご み の 焼 却 | そ の 他 | 不 明 |
|--------------|--------|------------------|-------------|-------------|-------------|-------------|------------------|--------|-----------------------|-------------|--------|
| 建物火災 | 0 | 0 | 2 | 2 | 0 | 0 | 0 | 0 | 0 | 6 | 0 |
| 林野火災 | 0 | 0 | 0 | 0 | 0 | 1 | 0 | 0 | 0 | 0 | 0 |
| 車両火災 | 0 | 0 | 0 | 0 | 0 | 0 | 0 | 0 | 0 | 1 | 0 |
| その他火災 | 0 | 0 | 0 | 2 | 0 | 0 | 0 | 1 | 0 | 1 | 2 |
| 合 計 | 0 | 0 | 2 | 4 | 0 | 1 | 0 | 1 | 0 | 8 | 2 |



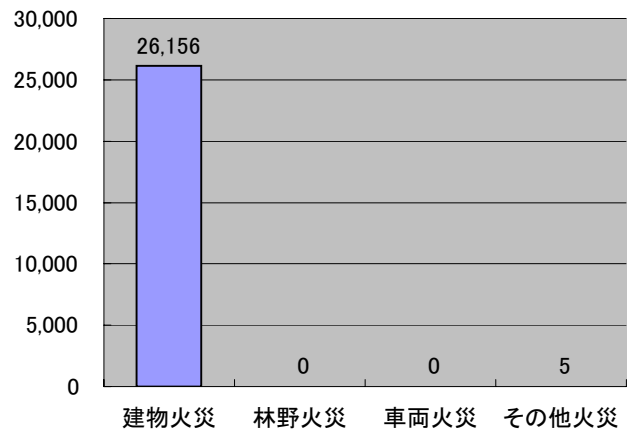
損害額の推移

(単位:千円)



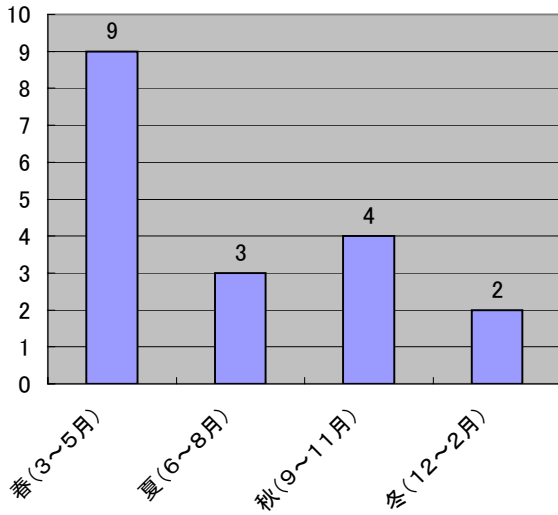
火災種別損害額

(単位:千円)



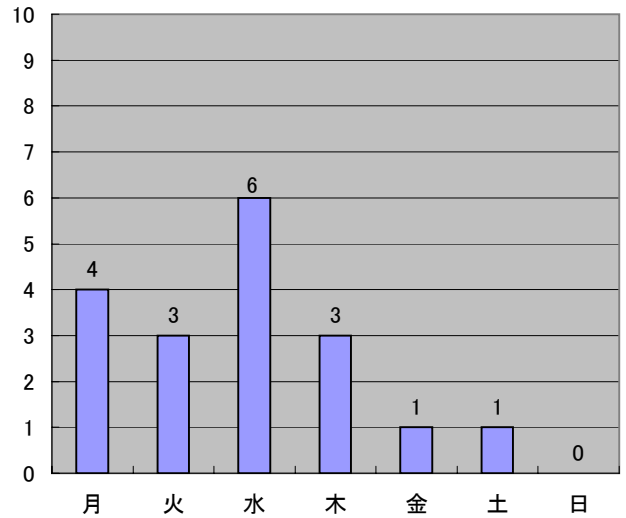
季節別火災発生件数

(単位:件)



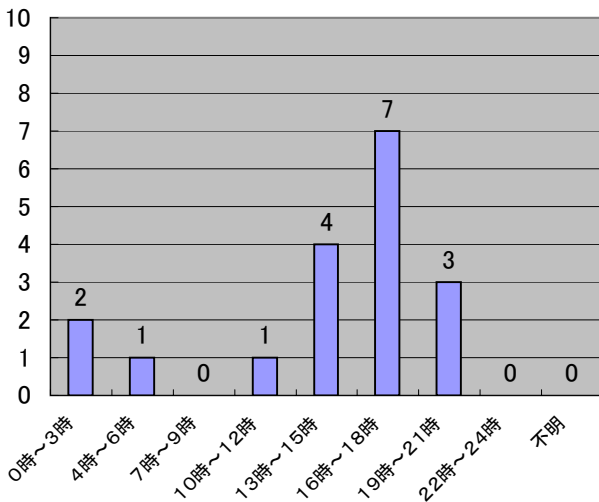
曜日別火災発生状況

(単位:件)

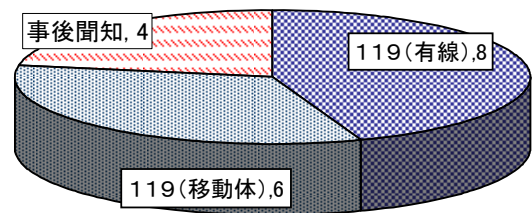


時間別火災発生状況

(単位:件)



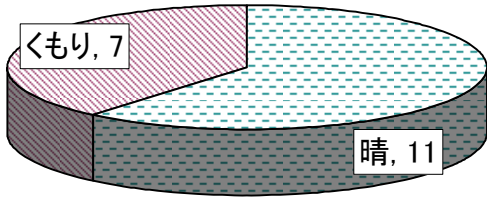
火災覚知状況



(単位:件)

気象別火災発生状況

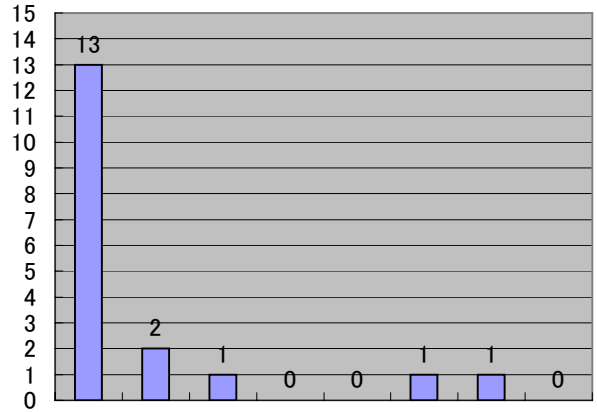
気象別



(単位: 件)

(単位: 件)

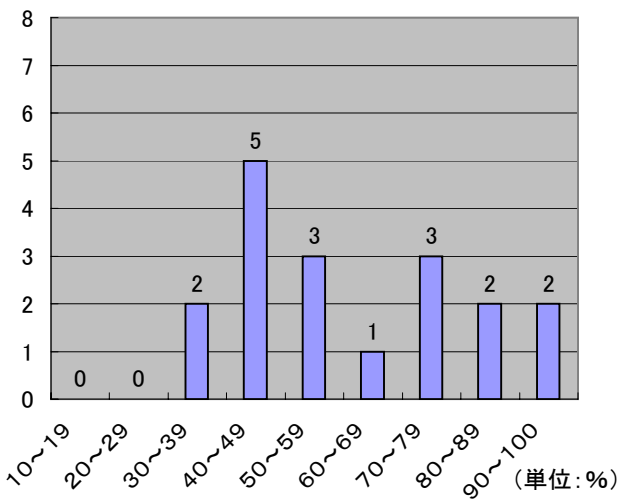
風速別



(単位: 件)

(単位: 件)

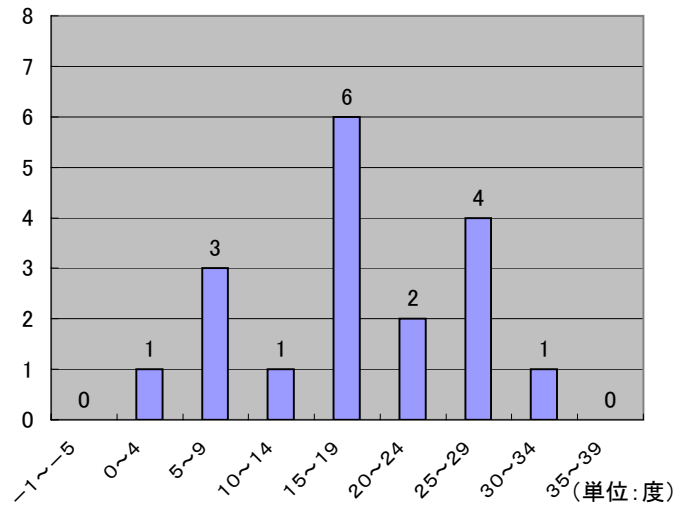
湿度別



(単位: %)

(単位: 件)

気温別



(単位: 度)