



平成18年

火災・救急(救助)統計

第42号



ゴーちゃん消防隊



ゴーちゃん救急隊

五條市消防本部

管内略図

平成19年1月1日現在

人口 男 18,127人
 女 19,695人
 計 37,822人
 世帯数 13,760世帯

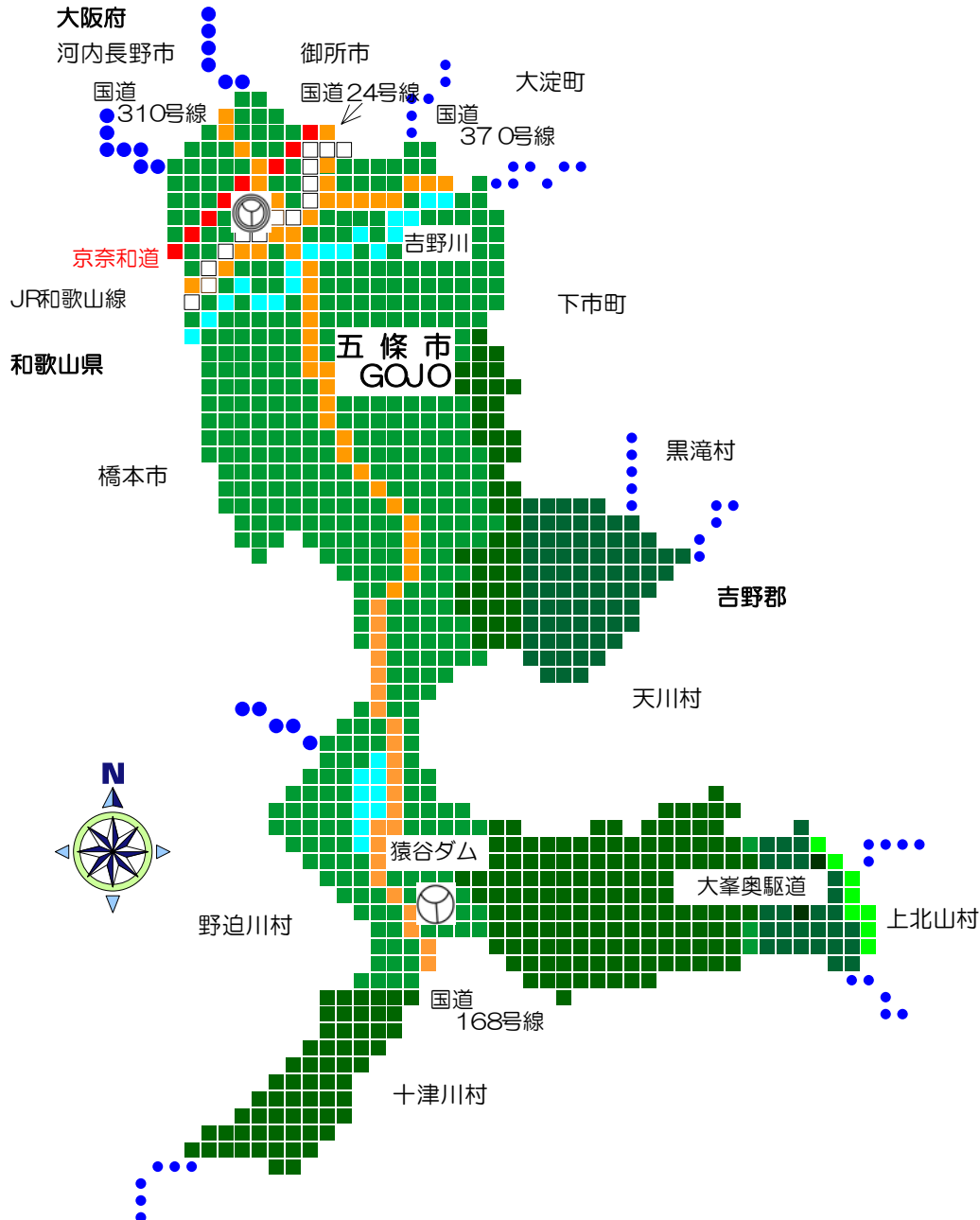
面積 292.05km²
 広ほう 東西約24.81km
 南北約35.82km
 位置 東経 最東135°54'
 最西135°39'
 北緯 最北34°24'
 最南34°04'

消防本部の紹介

発 足 昭和38年4月
 書所数 1本部1署1分署
 組 織 本部4課9係
 署 10係
 分署 2係
 職員数 69名

現有車両

消防ポンプ自動車	2台	無線中継車	1台
水槽付消防ポンプ自動車	1台	指揮車	1台
はしご付消防自動車	1台	広報車	5台
救急車	4台	団本部車	1台
化学車	1台	貨物車	1台
救助工作車	1台	軽四支援車	1台



目次

火災の部

①	火災概要と前年比較	-----	1
②	月別火災発生状況	-----	2
③	出火原因別火災発生状況	-----	3
④	火災種別損害額	-----	3
⑤	初期消火状況	-----	3
⑥	損害額の推移	-----	4
⑦	火災発生件数の推移	-----	4
⑧	季節別火災発生状況	-----	4
⑨	曜日別火災発生状況	-----	4
⑩	時間別火災発生状況	-----	4
⑪	火災覚知状況	-----	4
⑫	気象別火災発生状況	-----	5

救急・救助の部

①	救急概要と前年比較	-----	6
②	救急出動状況総括表	-----	7
③	覚知別出動状況	-----	8
④	管轄区域別救急出動状況	-----	8
⑤	月別救急出動状況	-----	8
⑥	事故別出動状況	-----	9
⑦	曜日別搬送人員状況	-----	9
⑧	時間別搬送人員状況	-----	9
⑨	傷病程度別搬送人員	-----	10
⑩	年齢別搬送人員	-----	10
⑪	事故種別医療機関別搬送人員	-----	11
⑫	医療機関別搬送人員	-----	11
⑬	救急隊の応急処置実施状況	-----	12
⑭	救急出動件数と搬送人員の推移	-----	12
⑮	普通救命講習実施状況	-----	13
⑯	口頭指導実施状況	-----	13
⑰	事故別救助活動状況	-----	14
⑱	月別救助活動状況	-----	14
⑲	曜日別救助件数	-----	15
⑳	救助発生状況の推移	-----	15

火災の部



ゴーちゃん消防隊

火災概要と前年比較

概 要 項 目	平成18年	平成17年	前年比較(△は減少)
---------	-------	-------	------------

出火件数	合 計 (件)	21	33	△ 12
	建物火災	8	21	△ 13
	林野火災	3	3	0
	車両火災	3	0	3
	その他火災	7	9	△ 2

損 害 額	合 計 (千円)	8,072	32,754	△ 24,682
	建物火災	7,179	32,295	△ 25,116
	林野火災	0	0	0
	車両火災	893	0	893
	その他火災	0	459	△ 459

焼損棟数 (棟)	全焼	2	6	△ 4
	半焼	0	2	△ 2
	部分焼	1	9	△ 8
	ぼや	5	13	△ 8

焼損面積等	建物	床面積(m ²)	27	1,451	△ 1,424
		表面積(m ²)	14	66	△ 52
	林野火災 (a)	2.3	0.5	1.8	
	車両火災 (台)	3	0	3	
	その他火災(m ²)	639	1,574	△ 935	

り災状況	世 帯(世帯)	2	17	△ 15
	人 員(人)	7	61	△ 54
死傷者数	死 者(人)	0	0	0
	負傷者(人)	2	3	△ 1

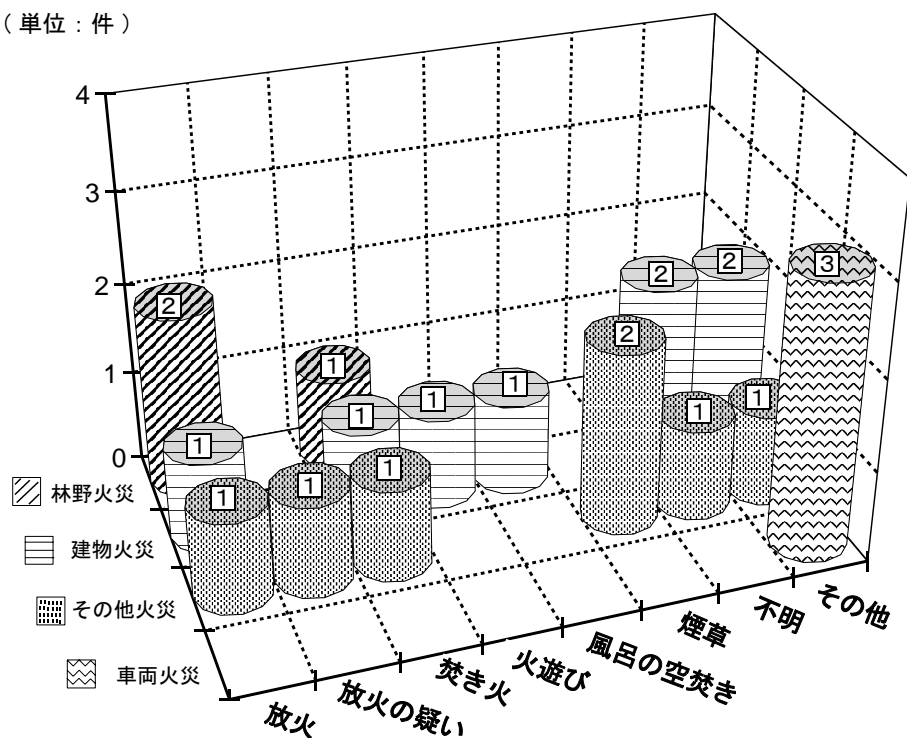
火災一件当たり損害額	384千円	993千円	△609千円
建物火災一件当たり焼損面積	5m ² (表面積含む)	72m ² (表面積含む)	△67m ²
火災一件の出火割合(日数)	17.4日	11.1日	△6.3日

月別火災発生状況

区分 月別	出火件数				焼損棟数				り災世帯数			死傷者		焼損面積			火災別損害額 (千円)							
	計	建物	林野	車両	その他	計	全焼	半焼	部分焼	ぼや	全損	半損	小損	り災人員	死者	負傷者	建物			計	建物	林野	車両	その他
																	床面積 (m ²)	表面積 (m ²)	林野 (a)					
1	2			1	1														800				800	
2	1	1				1			1			1	2		1				2	2				
3	5		1		4													2						
4	1	1				1			1										14	14				
5	1	1				1			1															
6	1				1																			
7	1			1															70				70	
8	3		2		1													0.3						
9	2	1		1		1			1						1			14	34	11			23	
10	1	1				1			1			1	5						15	15				
11	1	1				1	1										19		67	67				
12	2	2				2	1		1									8	7,070	7,070				
計	21	8	3	3	7	8	2		1	5		2	7		2		27	14	2.3	8,072	7,179			893

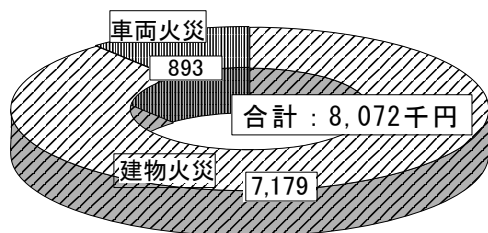
出火原因別火災発生状況

(単位：件)



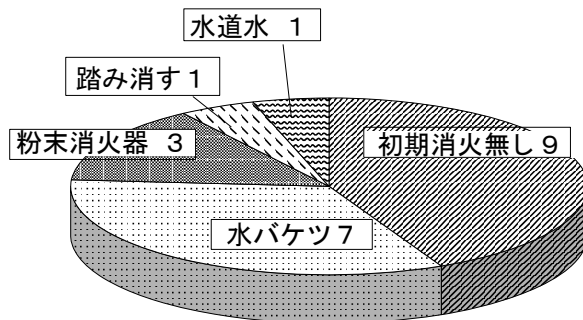
火災種別損害額

(単位：千円)



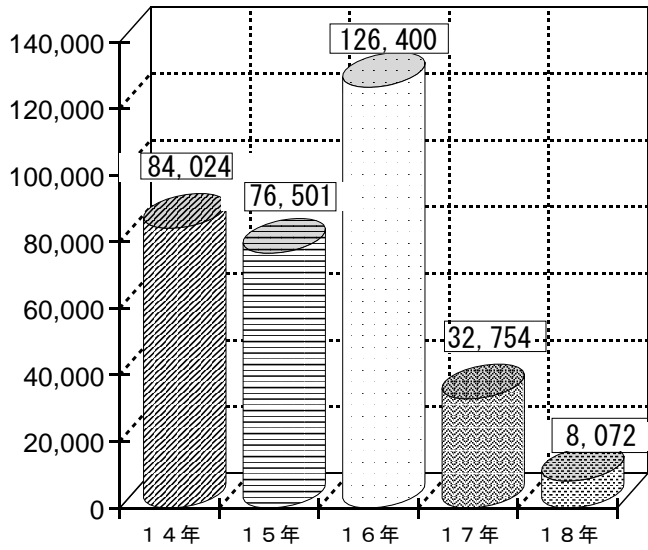
初期消火状況

(単位：件)



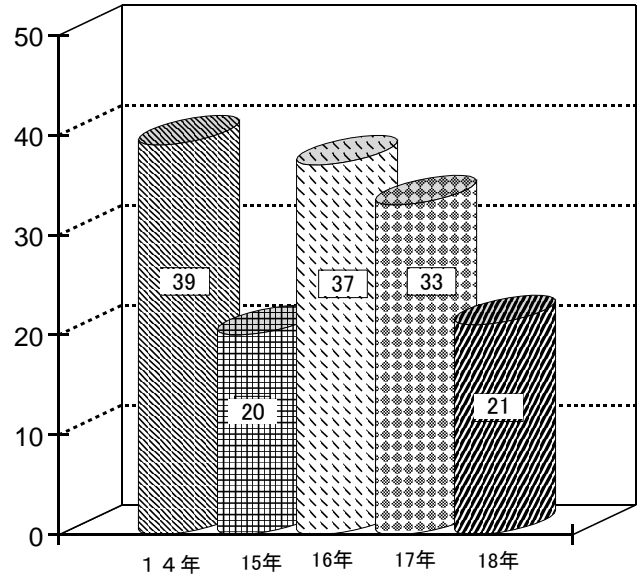
損害額の推移

(単位：千円)



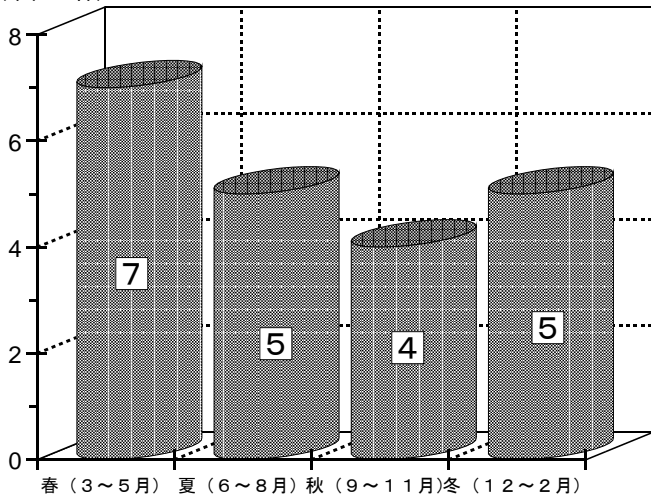
火災発生件数の推移

(単位：件)

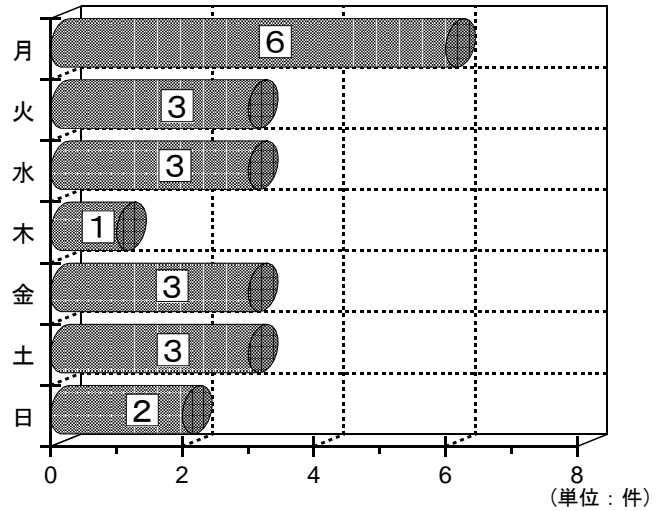


季節別火災発生状況

(単位：件)

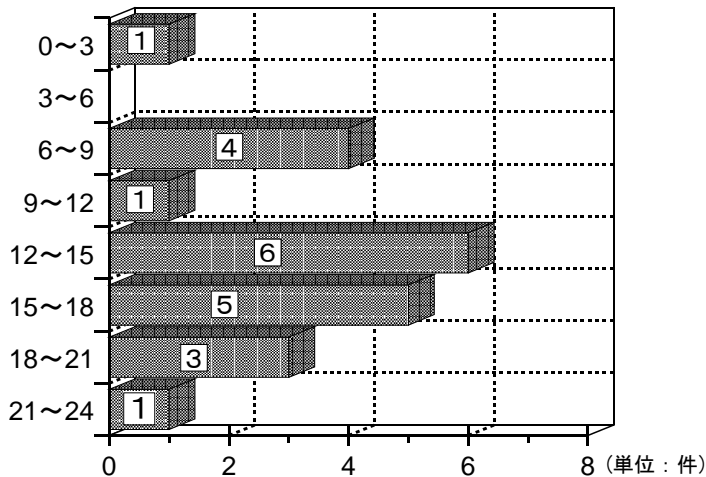


曜日別火災発生状況



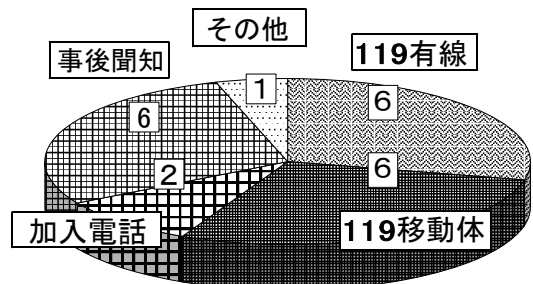
時間別火災発生状況

(単位：時)



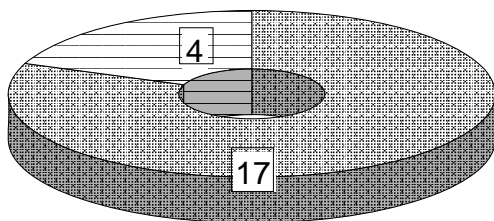
火災覚知状況

(単位：件)



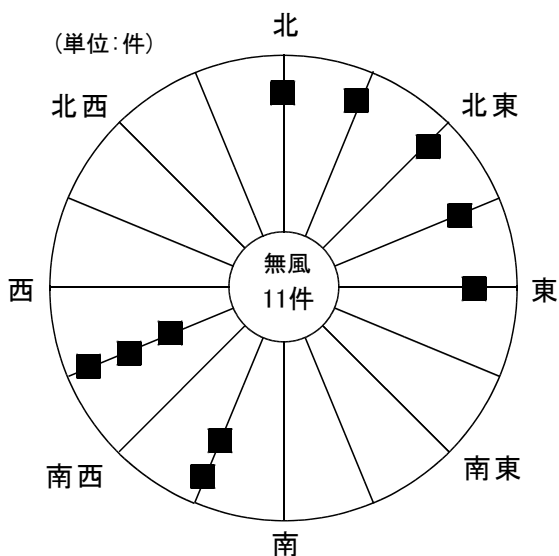
気象別火災発生状況

気象別

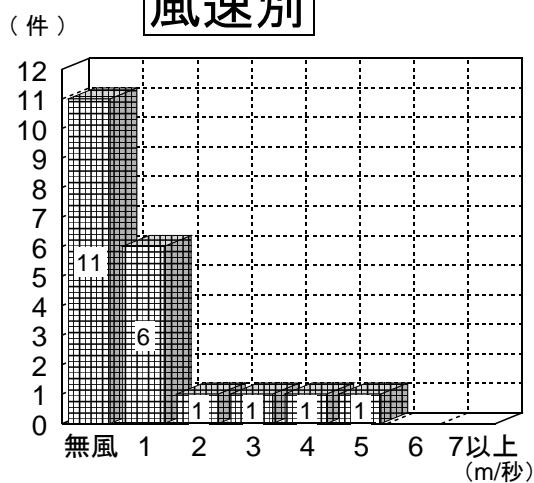


(単位：件)

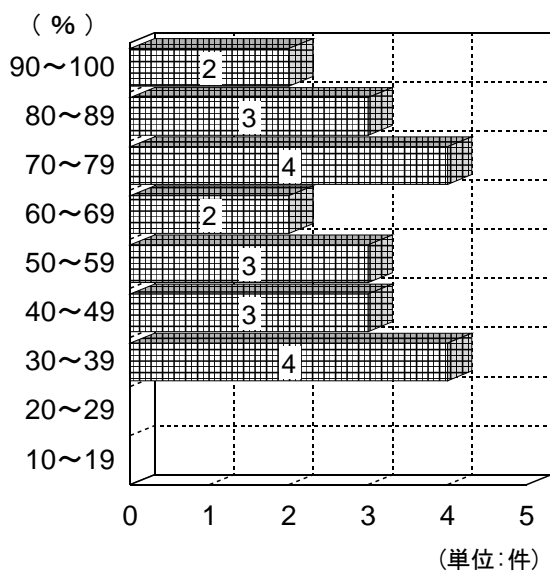
風向別



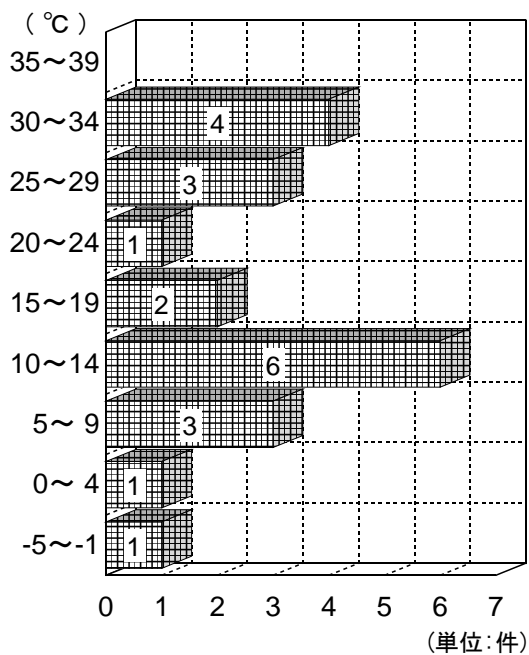
風速別



湿度別



気温別



救急・救助の部



ゴーちゃん救急隊

救急概要と前年比較

概況項目	平成18年	平成17年	前年比較(△は減少)
------	-------	-------	------------

出動件数	1,668 件	1,872 件	△ 204 件
搬送人員	1,639 人	1,857 人	△ 218 人

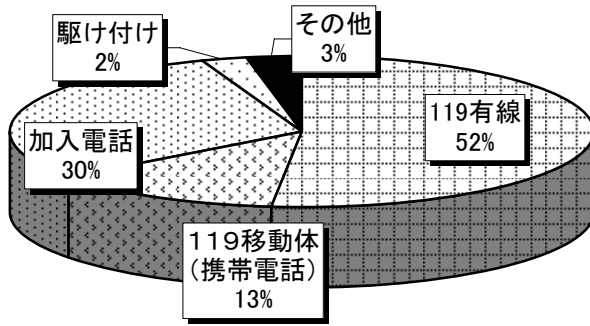
事故別件数	火災	2 件	2 件	0 件	
	自然災害	0 件	0 件	0 件	
	水難	2 件	0 件	2 件	
	交通	202 件	254 件	△ 52 件	
	労働災害	30 件	38 件	△ 8 件	
	運動競技	16 件	13 件	3 件	
	一般負傷	241 件	255 件	△ 14 件	
	加害	8 件	7 件	1 件	
	自損行為	18 件	19 件	△ 1 件	
	急病	982 件	1047 件	△ 65 件	
	その他	転院搬送	144 件	219 件	△ 75 件
		医師搬送	0 件	0 件	0 件
		資器材等輸送	0 件	0 件	0 件
その他		23 件	18 件	5 件	

平均件数	1ヶ月	139.0 件	156.0 件	△ 17 件
	1日	4.57 件	5.13 件	△ 1 件
平均時間	覚知から現場到着	6.7 分	7.2 分	△ 1 分
	覚知から病院収容	35.8 分	34.0 分	2 分

救急出動状況総括表

月	種別	合計	火災	自然災害	水難	交通	労働災害	運動競技	一般負傷	加害	自損行為	急病	その他				不搬送
													転院搬送	医師搬送	資器材等輸送	その他	
一月	出動件数	165				18	6		12	1	1	106	17			4	7
	搬送人員	164				22	6		12	2		105	17				
二月	出動件数	149	1			17	3	1	21		1	96	7			2	10
	搬送人員	143	1			20	2	1	20		1	91	7				
三月	出動件数	134				17	1		29	3	1	74	9				4
	搬送人員	140				25	1		28	3	1	73	9				
四月	出動件数	141				17	2		22		3	79	13			5	10
	搬送人員	133				18	2		20		3	77	13				
五月	出動件数	139				20	1	2	21			86	6			3	7
	搬送人員	137				24	1	2	20			83	7				
六月	出動件数	129				16		1	23	1		65	20			3	6
	搬送人員	127				18		1	24	1		64	19				
七月	出動件数	138			1	11	2	2	18	2	2	81	16			3	11
	搬送人員	129			1	12	2	2	17	2	1	76	16				
八月	出動件数	166			1	24	4	2	22		4	98	10			1	7
	搬送人員	172			1	34	4	3	22		3	95	10				
九月	出動件数	115	1			15	6	3	15		3	62	10				8
	搬送人員	112	1			18	6	3	15		1	58	10				
十月	出動件数	126				19	2	1	25			64	15				10
	搬送人員	122				21	2	1	24			59	15				
十一月	出動件数	113				13	1	4	12	1	1	69	11			1	4
	搬送人員	110				13	1	4	12	1	1	67	11				
十二月	出動件数	153				15	2		21		2	102	10			1	7
	搬送人員	150				18	2		20		2	98	10				
合計	出動件数	1,668	2		2	202	30	16	241	8	18	982	144			23	91
	搬送人員	1,639	2		2	243	29	17	234	9	13	946	144				

覚知別出動状況

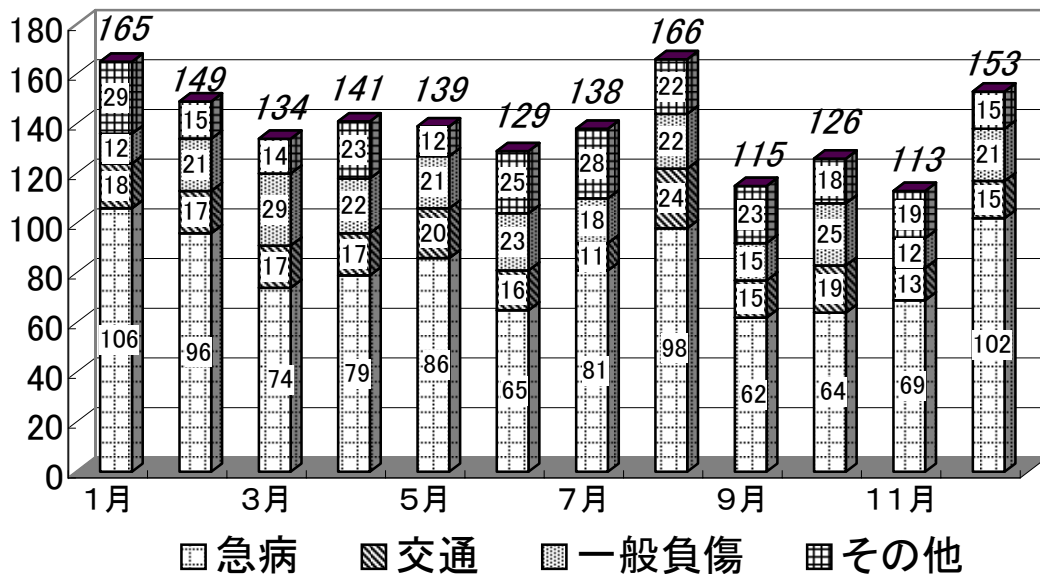


119 有線	860件
119移動体 (携帯電話)	218件
加入電話	497件
駆け付け	41件
その他	52件

管轄区域別救急出動状況

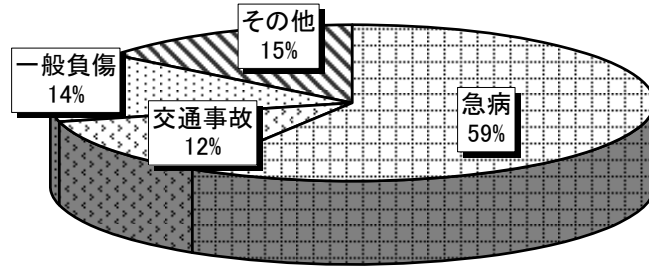
		本 署		大 塔 分 署		管 轄 外	
		出動件数	搬送人員	出動件数	搬送人員	出動件数	搬送人員
火	災	1件	1人	1件	1人		
自 然	災 害						
水	難	2件	2人				
交	通	190件	233人	12件	10人		
労 働	災 害	30件	29人				
運 動	競 技	15件	16人			1件	1人
一 般	負 傷	235件	228人	6件	6人		
加	害	8件	9人				
自 損	行 為	16件	11人	2件	2人		
急	病	959件	925人	21件	19人	2件	2人
そ の 他	転院搬送	143件	143人	1件			
	医師搬送						
	資器材等輸送						
	その他	22件	1人	1件			
合	計	1,621件	1,598人	44件	38人	3件	3人

月別救急出動状況

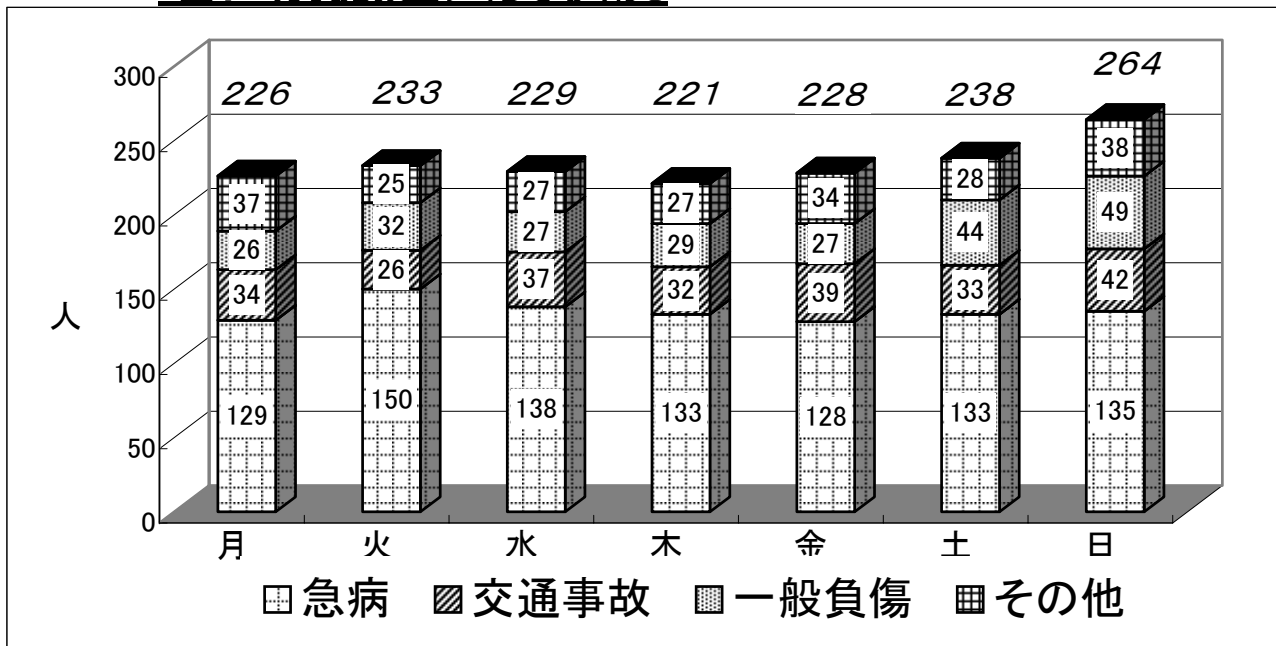


事故別出動状況

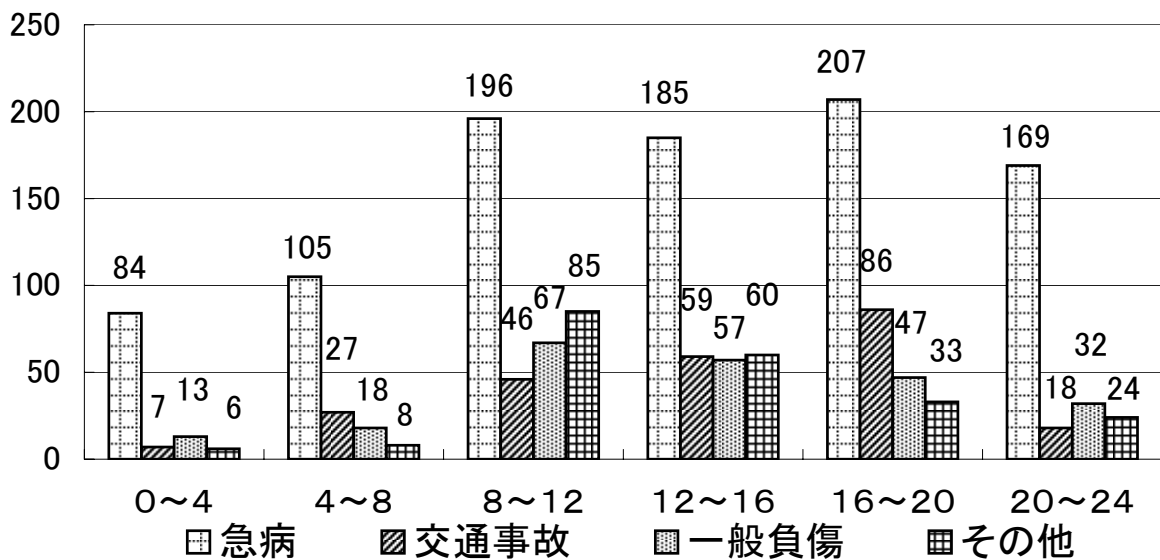
急病	982件
交通事故	202件
一般負傷	241件
その他	243件



曜日別搬送人員状況



時間別搬送人員状況



傷病程度別搬送人員

種別		火災	自然災害	水難	交通	労働災害	運動競技	一般負傷	加害	自損行為	急病	その他	合計		
														程度	
死	亡			1				2		2	39	2	46		
重	傷				8	4		48		2	127	64	253		
中	等症	2			34	9	2	43	1	7	398	64	560		
軽	症			1	201	16	15	141	8	2	382	14	780		
そ	の他														
合計		2		2	243	29	17	234	9	13	946	144	1,639		
管轄 区域 別	本署	死	亡			1				1	37	2	43		
		重	傷				8	4		2	124	64	247		
		中	等症	1			33	9	2	43	1	6	392	64	551
		軽	症			1	192	16	15	138	8	2	374	14	760
		そ	の他												
	合計		1		2	233	29	17	228	9	11	927	144	1,601	
	大塔 分署	死	亡								1	2		3	
		重	傷						3			3		6	
		中	等症	1			1				1	6		9	
		軽	症				9			3		8		20	
そ		の他													
合計		1			10			6		2	19		38		

年齢別搬送人員

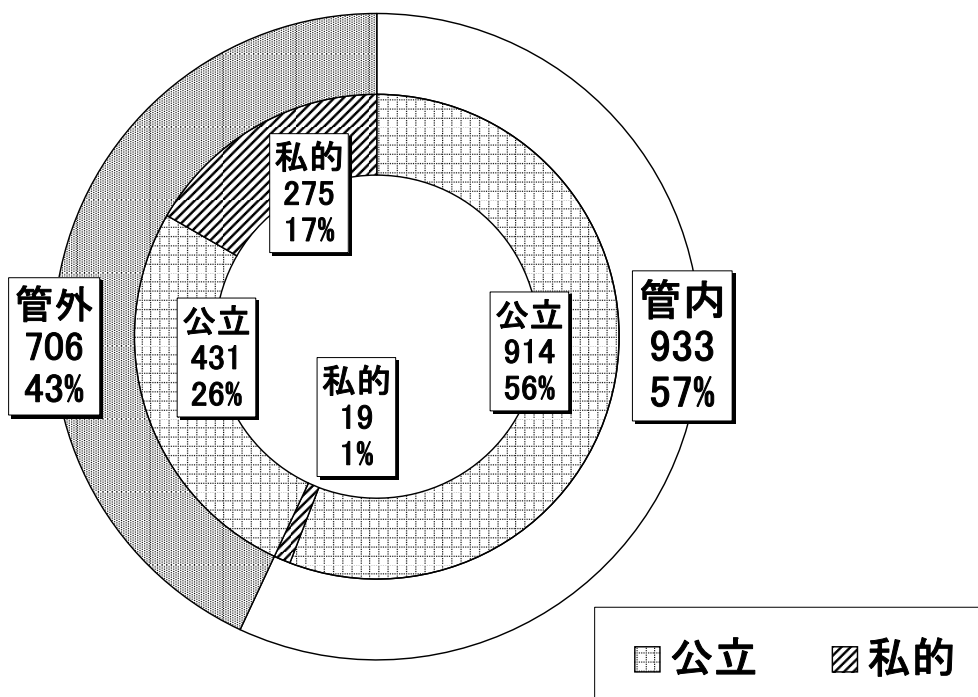
種別		火災	自然災害	水難	交通	労働災害	運動競技	一般負傷	加害	自損行為	急病	その他	合計		
														年齢区分	
新	生児														
乳	幼児				5			16			35		56		
少	少年			1	37		10	8	1		21	3	81		
成	成人	1		1	161	24	7	69	7	11	272	48	601		
老	老人	1			40	5		141	1	2	618	93	901		
合計		2		2	243	29	17	234	9	13	946	144	1,639		
管轄 区域 別	本署	新	生児												
		乳	幼児				5				35		56		
		少	少年			1	37		10	8	1	20	3	80	
		成	成人	1		1	151	24	7	64	7	9	268	48	580
		老	老人				40	5		140	1	2	604	93	885
	合計		1		2	233	29	17	228	9	11	927	144	1,601	
	大塔 分署	新	生児												
		乳	幼児												
		少	少年									1		1	
		成	成人				10			5	2	4		21	
老		老人	1						1		14		16		
合計		1			10			6		2	19		38		

新生児＝生後28日未満の者　乳幼児＝生後28日以上満7歳未満の者　少年＝満7歳以上満18歳未満の者
 成人＝満18歳以上満65歳未満の者　老人＝満65歳以上の者

事故種別医療機関別搬送人員

事故種別等		急病		交通事故		一般負傷		その他		合計		
		うち管外	うち管内	うち管外	うち管内	うち管外	うち管内	うち管外	うち管内			
告示別等	開設者別											
救急告示医療機関	公立	765	184	194	65	185	46	156	91	1,300	386	
	私的	病院	112	112	28	28	24	24	25	25	189	189
		診療所										
	計	877	296	222	93	209	70	181	116	1,489	575	
その他の医療機関	公立	12	12	6	6	5	5	22	22	45	45	
	私的	病院	38	38	3	3	7	7	12	12	60	60
		診療所	19	9	11	6	13	9	2	2	45	26
	計	69	59	20	15	25	21	36	36	150	131	
その他												
計	公立	777	196	200	71	190	51	178	113	1,345	431	
	私的	病院	150	150	31	31	31	31	37	37	249	249
		診療所	19	9	11	6	13	9	2	2	45	26
	その他											
	計	946	355	242	108	234	91	217	152	1,639	706	

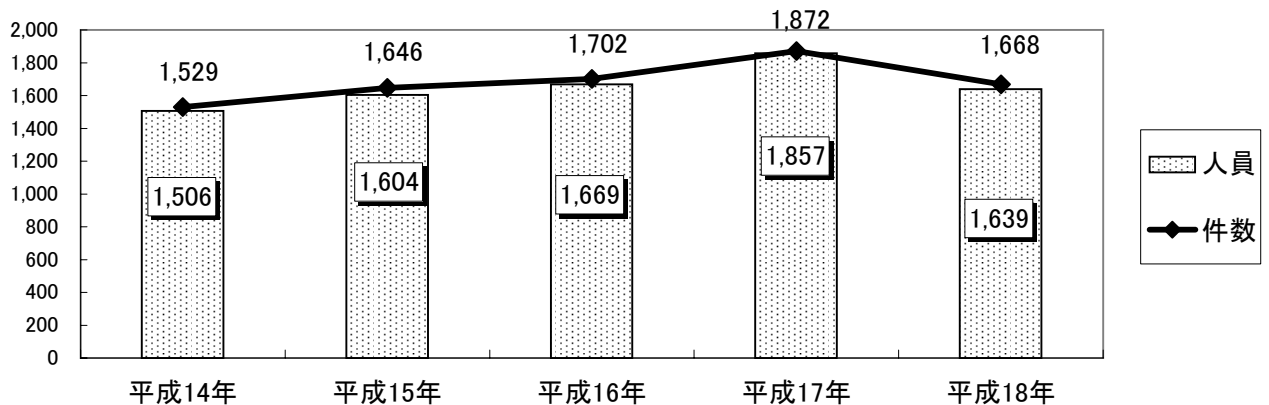
医療機関別搬送人員



救急隊の応急処置実施状況

種別	応急手当	応急処置対象人員	止血	固定	心肺蘇生	酸素吸入	救命士特定行為	器具を使った気道確保			保温	被覆	経鼻エアウェイ	異物除去	血圧測定	聴診器による心音・呼吸音の聴取	血中酸素飽和度の測定	心電図	その他	計
								除動	静脈路確保	器具を使った気道確保										
急	死亡	39			31	34	26	2	3	21	7		4	12	10	33	27	36	6	226
	重症	127			2	101	1			1	40	1	1	3	124	59	126	80	87	625
	中等症	397	1	1		201	1		1		131	2		1	380	126	395	210	292	1,741
	軽症	375	6	3		77					90	2			349	43	362	118	249	1,299
	その他																			
病	合計	938	7	4	33	413	28	2	4	22	268	5	5	16	863	261	910	444	634	3,891
交	死亡																			
	重症	8	1	5		3					2	7			8	6	7	2	5	46
	中等症	33	2	16		7					4	14			30	13	30	4	6	126
	軽症	185	4	39		4					22	71			160	26	170	4		500
	その他																			
通	合計	226	7	60		14					28	92			198	45	207	10	11	672
一	死亡	2			2	2	2		1	1				2	1	2	2	2		15
	重症	48	1	26	2	9	2			2	11	3	2	3	45	15	47	7	12	185
	中等症	42	5	8		5					8	13			37	4	41	5	9	135
	軽症	137	18	16		10					26	72			118	11	126	9	19	425
	その他																			
傷	合計	229	24	50	4	26	4		1	3	45	88	2	5	201	32	216	23	40	760
そ	死亡	5			5	5	3		2	1	2			1	2	5	4	5	17	49
	重症	69	1	2	1	34					6	4			65	13	69	35	32	262
	中等症	84	6	2		33	1		1		24	10			78	10	80	23	11	278
	軽症	53	6	5		8					9	23			50	6	48	1		156
	その他																			
他	合計	211	13	9	6	80	4		3	1	41	37		1	195	34	201	64	60	745
合	死亡	46			38	41	31	2	6	23	9		4	15	13	40	33	43	23	290
	重症	252	3	33	5	147	3			3	59	15	3	6	242	93	249	124	136	1,118
	中等症	556	14	27		246	2		2		167	39		1	525	153	546	242	318	2,280
	軽症	750	34	63		99					147	168			677	86	706	132	268	2,380
	その他																			
計	計	1,604	51	123	43	533	36	2	8	26	382	222	7	22	1,457	372	1,534	541	745	6,068

救急出動件数と搬送人員の推移



普通救命講習実施状況

	実施回数(回)	受講人員(人)
平成6年 ~ 平成17年	371	11,694
平成 18 年	30	1,177
合 計	401	12,871

※普通救命講習とは救急隊員が住民に対して心肺蘇生法・止血法等、3時間の講習を行っているもの。

口頭指導実施状況

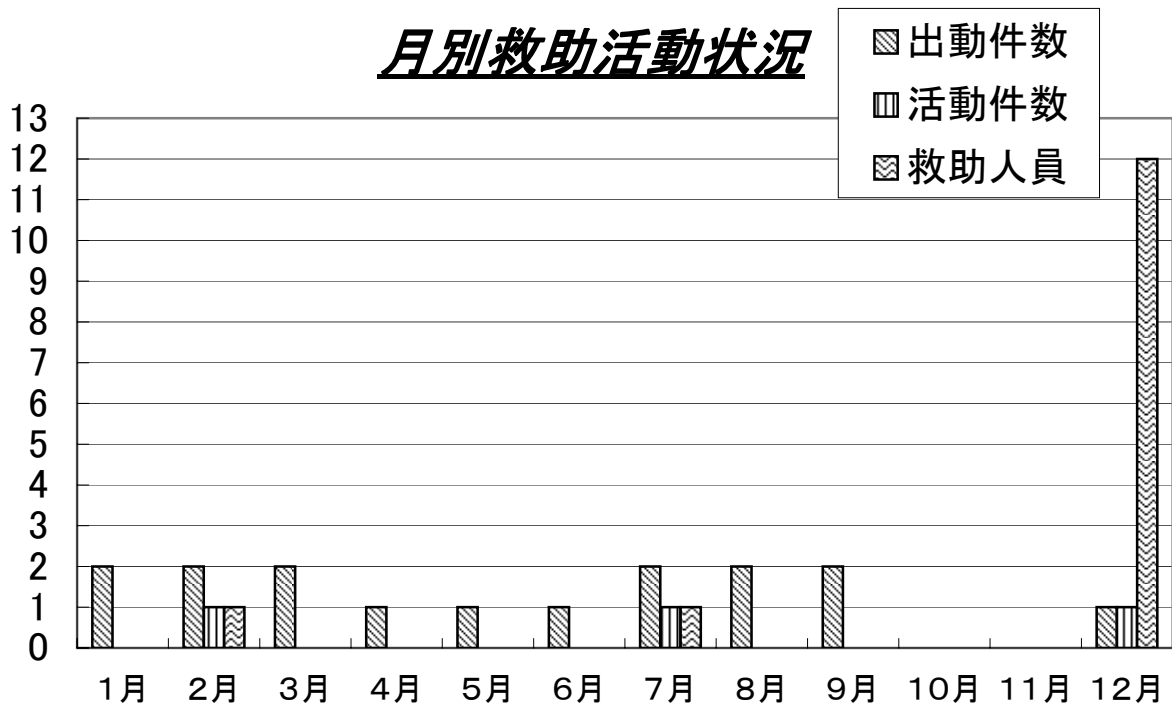
	1月	2月	3月	4月	5月	6月	7月	8月	9月	10月	11月	12月	合計
口頭指導件数	5	2	6	1	6	1	4	2	4	1	2	3	37
心肺停止状態	2	1	5	1	5	1	3	2	1	1	2	3	27
そ の 他	3	1	1	0	1	0	1	0	3	0	0	0	10
バイスタンダー 処置実施状況	4	2	2	1	4	0	4	2	4	1	2	3	29
心肺停止状態	1	1	2	1	3	0	2	2	1	1	2	3	19
そ の 他	3	1	0	0	1	0	2	0	3	0	0	0	10
バイスタンダー 処置実施状況	80%	100%	33%	100%	67%	0%	100%	100%	100%	100%	100%	100%	78%
心肺停止状態	50%	100%	40%	100%	60%	0%	67%	100%	100%	100%	100%	100%	70%
そ の 他	100%	100%	0%	-	100%	-	200%	-	100%	-	-	-	100%

※口頭指導とは通信勤務員が119番受信時に救急車が現場に到着するまでの間、通報者に対して応急手当の方法を指導するもの。

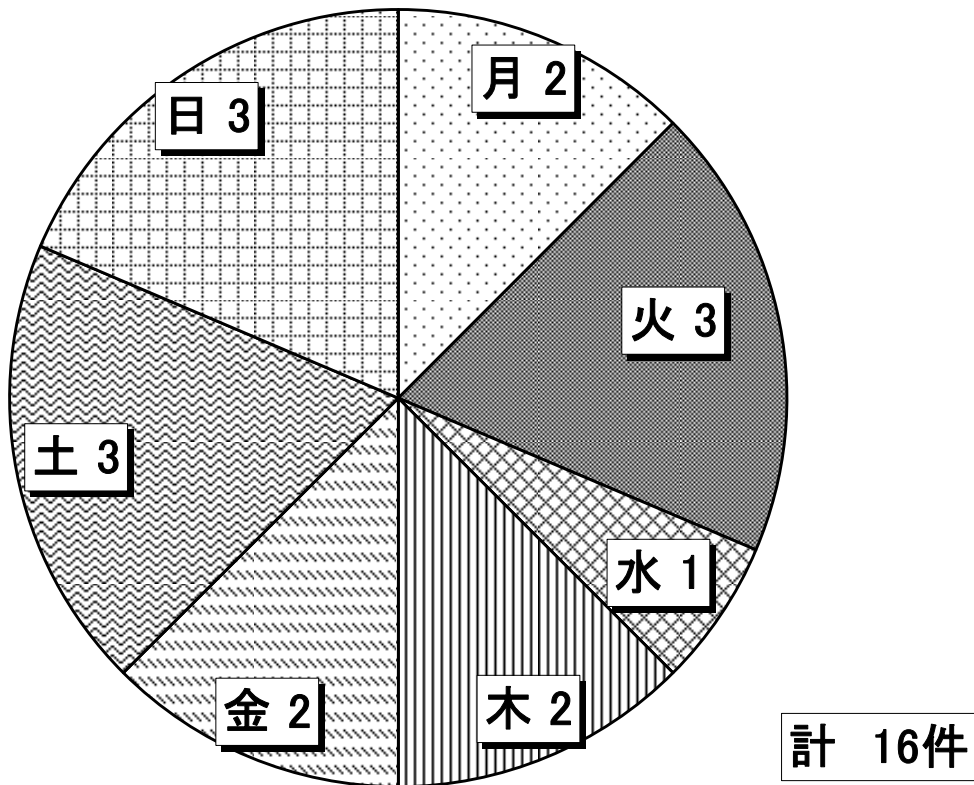
事故別救助活動状況

区分		事故種別	火	交	水	自	事	事	欠	爆	そ	合
			災	通	難	然	機	建	ガ	発	の	計
			故	事	害	械	物	ス	事	他		
			故	故	害	による	による	及	故	他		
			故	故	害	による	による	び	故	他		
			故	故	害	による	による	酸	故	他		
救助出動件数			8	2			2			4	16	
救助活動件数			1	0			1			1	3	
救助人員			1	0			12			1	14	
管轄	本署	救助出動件数	7	2			2			4	15	
		救助活動件数	1				1			1	3	
		救助人員	1				12			1	14	
区域	大塔分署	救助出動件数	1								1	
		救助活動件数	0								0	
		救助人員	0								0	
域別	管轄外	救助出動件数									0	
		救助活動件数									0	
		救助人員									0	

月別救助活動状況

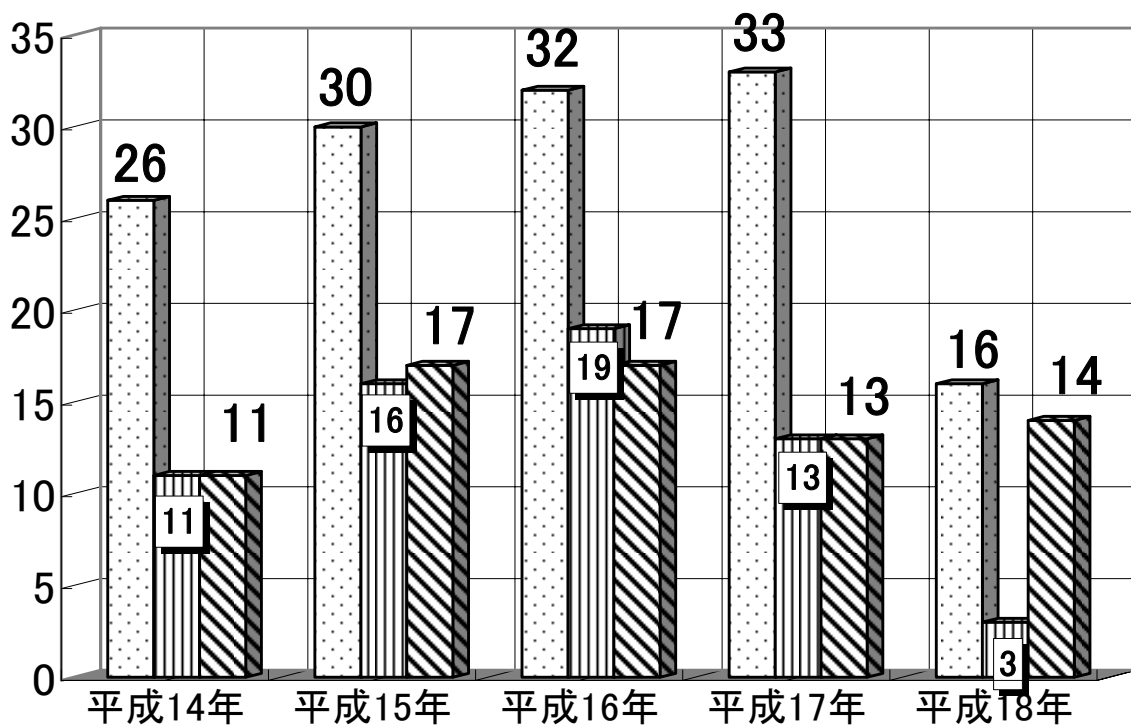


曜日別救助件数



救助発生状況の推移

出動件数
 活動件数
 救助人員



『消さないで

あなたの心の 注意の火。』

火災・救急・救助は
119番

五條市消防本部

住所/〒637-0041 奈良県五條市本町3丁目1番13号

電話番号/0747-22-3310