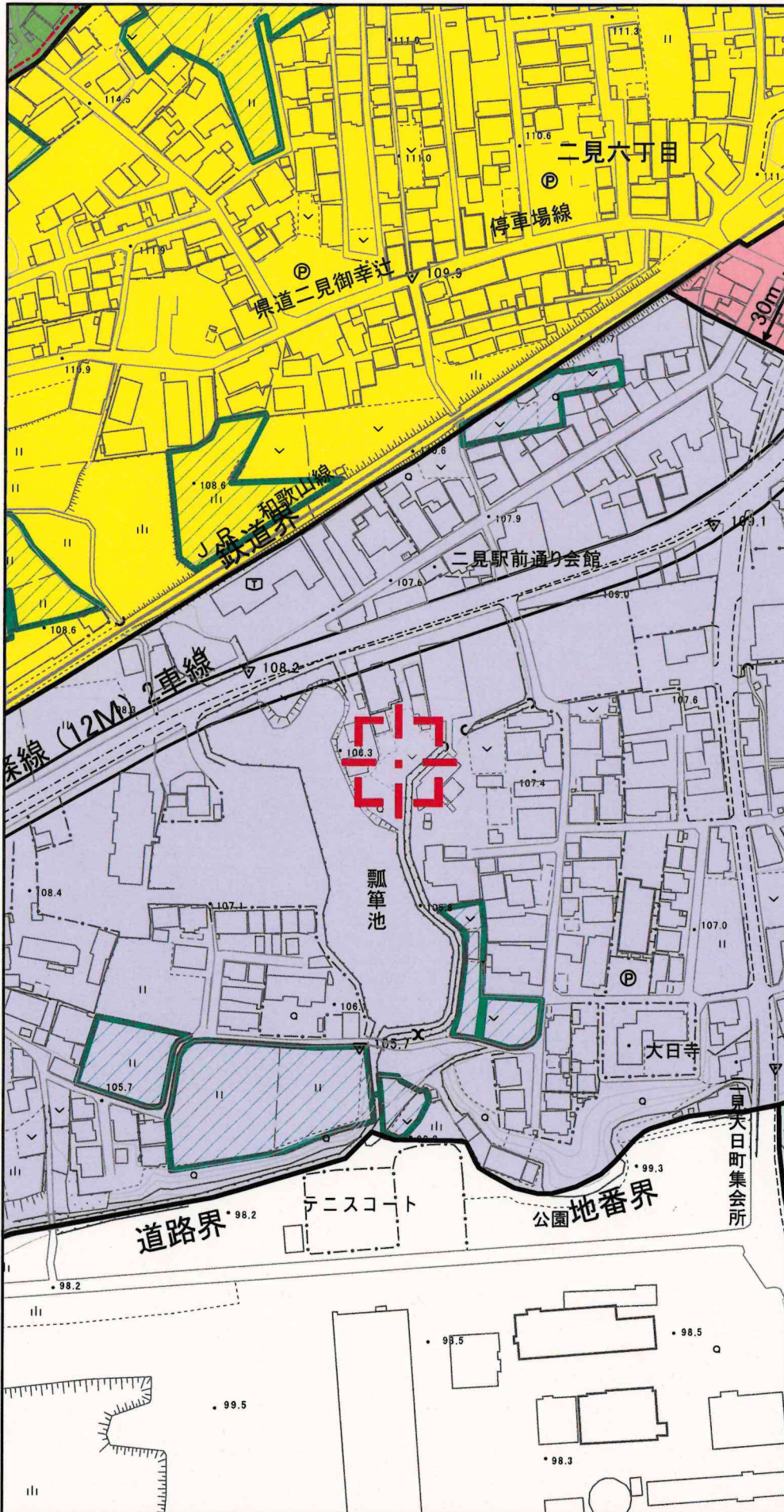


都市計画図

出力日: 2024年07月12日



都市計画区域等	
種別	都市計画区域
都市計画区域等	
種別	市街化区域
用途地域	
容積	200
建ぺい	60
種別	準工業地域

- 都市計画区域
- 市街化区域
- 第一種低層住居専用地域
- 第二種低層住居専用地域
- 第一種中高層住居専用地域
- 第二種中高層住居専用地域
- 第一種住居地域
- 第二種住居地域
- 準住居地域
- 近隣商業地域
- 商業地域
- 準工業地域
- 工業地域
- 用途地域(壁面後退線)
- 地区計画
- 都市計画道路(起点)
- 都市計画道路(終点)
- 都市施設
- 都市計画公園
- 生産緑地
- 伝統的建造物群保存地区

1/2500

※この地図は参考図としてご利用ください。敷地の境界、都市計画その他の内容を証明するものではありません。
※詳細はまちづくり推進課でご確認ください。