

仕様書

品名	小学校冷水機購入	
仕様	1 型式	床置プレッシャー型
	2 給水	水道直結式
	3 電源	単相 100V
	4 消費電力	265/285W 程度
	5 コンプレッサー	1/4HP
	6 電源コード	1500mm以上(アース付き3芯プラグ)
	7 冷水能力	37L/h 程度
	8 吐出量	18~30cc/sec
	9 冷水温度	15度以下(室温32度下、給水温26度以下において)
	10 冷水タンク	ステンレス製 2リットル以上
	11 出水方式	センサー式
	12 対応水圧	0.15~0.35Mpa
	13 寸法	300mm×340mm×1260mm 程度
	14 その他	<ul style="list-style-type: none">・自動洗浄機能が付いていること。・機器の転倒防止対応を行う事。・機器の搬入・設置費用(設置に伴う、必要な給排水配管の施工含む)を含むこと。・機器については1年間のメーカー保証があること。
	15 参考型番	PCP10EBF
	16 同等品	可 ※「15参考型番」以外のものを納入しようとする場合は、別紙「適合規格承認申請書」により、同等品申請の手続きを行うこと
数量	4台(各校1台)	
納品場所	五條小学校(五條市本町1丁目1番4号) 牧野小学校(五條市中之町921番地) 五條東小学校(五條市今井町1153番地) 五條南小学校(五條市野原中3丁目5番43号)	
納品期限	令和8年10月31日	
設置場所について	各校の設置場所については別紙に記載のとおり。 なお、設置場所を現地確認したい者は、下見をすることが出来る。 下見をする場合は、事前に連絡をして日時調整をすること。	

(令和7年度)

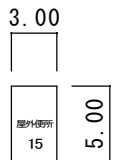
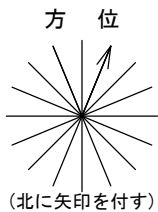
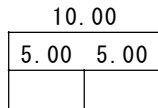
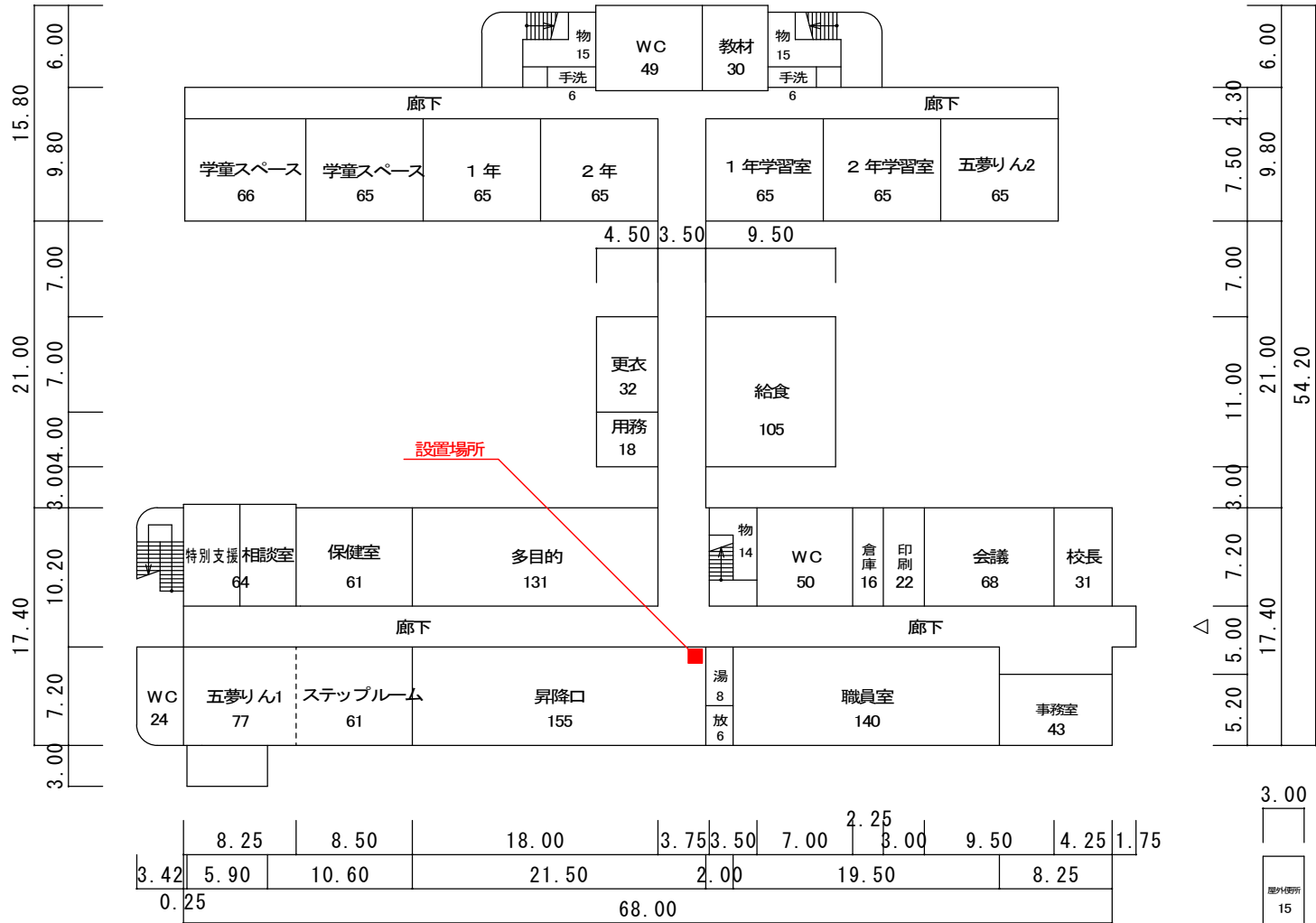
施設の配置図	縮尺	1/500					学校名	五條小学校	調査番号	都道府県	(市町村)	(学校)	整理番号	99
		0	5	10	15	20				25m	219	207		

1 F床面積 2,345㎡

機械室棟床面積 100㎡

屋外便所床面積 15㎡

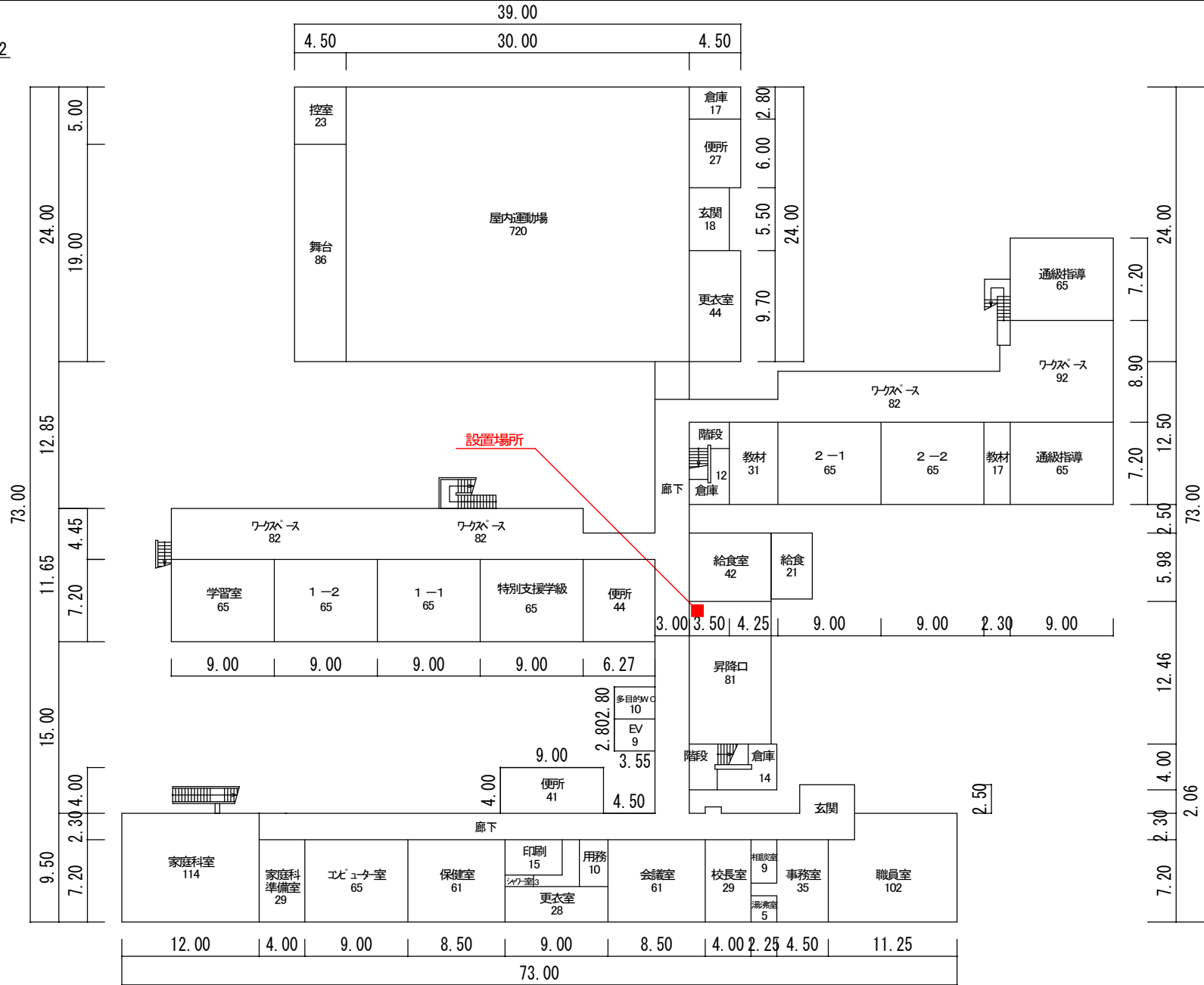
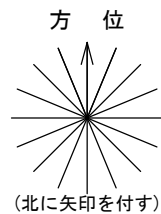
72.80									
21.75	8.35	7.80	4.80	8.35	21.75				
8.85	8.60	8.60	8.60	3.50	8.60	8.60	8.60	8.60	8.85



(令和7 年度)

施設の配置図	縮尺	1/500					学校名	牧野小学校			調査番号	都道府県	(市町村)	(学校)	整理番号
		0	5	10	15	20		25m	2	9		2	0	7	

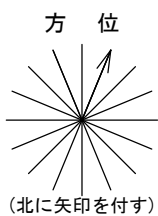
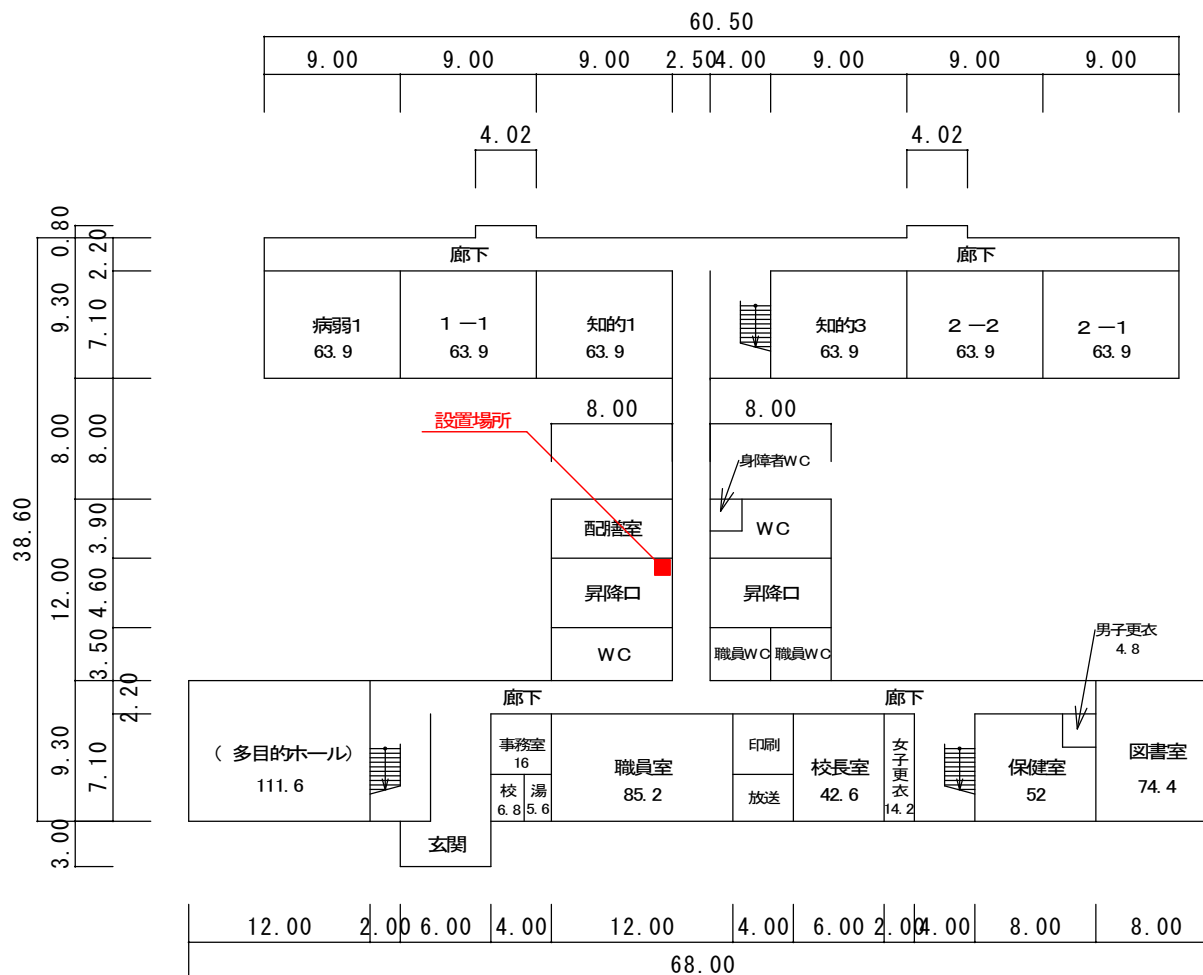
1F床面積 2,969m²



(令和7年度)

施設の配置図	縮尺	1/500					学校名	五條東小学校	調査番号	都道府県	(市町村)	(学校)	整理番号				
		0	5	10	15	20				25m	2	9		2	0	7	0

1 F平面図



(令和7年度)

施設の配置図	縮尺	1/400	0 10 m	学校名	五條南小学校	調査番号	都道府県	(市町村)	(学校)	整理番号
						29	207	0310	607	

