

五條市水道ビジョン及び水道事業経営戦略等

1. 経営戦略策定

1-1. 目的

2020年度（令和2年度）～2029年度（令和11年度）の10年間の経営戦略を策定するものである。

1-2. 対象事業

対象とする事業（セグメント）は水道事業の1事業とする。

1-3. 資本的収支（4条予算）

1-3-1. 資本的支出

(1) 経営戦略における資本的支出項目

経営戦略における資本的支出項目として、以下を整理した。

【資本的支出項目】
1) 建設改良費
2) 企業債償還金（元金）
3) その他

(2) 計画期間中の投資計画の設定

本計画期間中の投資計画については水道ビジョンにおける投資計画と整合を図った。

表-1(1) 投資計画（水道事業）

項目	(単位:千円/税込)												
	H29 (実績)	H30 (実績)	R01 (実績)	R02 (予算)	R03 (計画)	R04 (計画)	R05 (計画)	R06 (計画)	R07 (計画)	R08 (計画)	R09 (計画)	R10 (計画)	R11 (計画)
1. 資本的支出													
1. 建設改良費	311,609	442,525	472,499	803,044	630,676	579,931	709,723	890,908	947,913	727,027	668,299	682,093	700,414
2. 建物	0	0	0	0									
1. 工事請負費	-	0	-	-									
2. 委託料	-	0	-	-									
3. 構築物	300,038	359,190	397,343	638,614									
1. 送配水及び給水施設	263,426	276,970	345,102	516,030									
2. その他の構築物	0	3,024	47,098	53,141									
3. 委託料	36,612	79,196	5,143	69,443									
4. 耐震化整備事業費	0	43,956	18,480	5,406									
1. 工事請負費	-	-	-	-									
2. 委託料	-	43,956	18,480	5,406									
5. 配水管布設費	11,271	14,370	4,599	64,900									
1. 工事請負費	11,271	14,370	4,599	48,400									
2. 委託料	-	-	-	16,500									
6. 機械及び装置	300	25,009	52,077	94,124									
1. 量水器	300	10	14	212									
2. その他の機械及び装置	0	24,999	52,063	93,912	630,676	579,931	709,723	890,908	947,913	727,027	668,299	682,093	700,414

※R03以降については、区分が困難であるため一括計上した。

(3) 資本的支出に係る予測

本計画期間中における資本的支出については下表のとおりを見込む。

策定業務委託 業務概要書（経営戦略編）

表-1(2) 資本的支出（水道事業）

(単位:千円/税込)

項目	H29 (実績)	H30 (実績)	R01 (実績)	R02 (予算)	R03 (計画)	R04 (計画)	R05 (計画)	R06 (計画)	R07 (計画)	R08 (計画)	R09 (計画)	R10 (計画)	R11 (計画)
1. 資本的支出	624,403	1,369,146	1,194,139	1,066,809	884,554	826,303	951,831	1,103,372	1,170,070	948,110	892,818	926,705	961,693
1. 建設改良費	316,000	1,000,189	923,235	805,859	633,491	582,746	712,538	893,723	950,728	729,842	671,114	684,908	703,229
1. 事務費	422	399	337	685									
9. 備消耗品費	123	95	0	194									
10. 燃料費	299	304	337	359									
12. 印刷製本費	-	-	-	14									
14. 通信運搬費	0	0	0	21									
16. 賃借料	0	0	0	97	685	685	685	685	685	685	685	685	685
2. 建物	0	0	0	0									
1. 工事請負費	-	0	-	-									
2. 委託料	-	0	-	-									
3. 構築物	300,038	359,190	397,343	638,614									
1. 送配水及び給水施設	263,426	276,970	345,102	516,030									
2. その他の構築物	0	3,024	47,098	53,141									
3. 委託料	36,612	79,196	5,143	69,443									
4. 耐震化整備事業費	0	43,956	18,480	5,406									
1. 工事請負費	-	-	-	-									
2. 委託料	-	43,956	18,480	5,406									
5. 配水管布設費	11,271	14,370	4,599	64,900									
1. 工事請負費	11,271	14,370	4,599	48,400									
2. 委託料	-	-	-	16,500									
6. 機械及び装置	300	25,009	52,077	94,124									
1. 量水器	300	10	14	212									
2. その他の機械及び装置	0	24,999	52,063	93,912	630,676	579,931	709,723	890,908	947,913	727,027	668,299	682,093	700,414
7. 車両及び運搬具	0	0	0	1,492									
1. 車両及び運搬具	-	-	-	1,492									
8. 器具及び備品	1,399	0	743	638									
1. 器具及び備品	1,399	-	743	638									
9. 委託料	2,570	0	0	0									
1. 委託料	2,570	-	-	-	2,130	2,130	2,130	2,130	2,130	2,130	2,130	2,130	2,130
10. ダム負担金	0	557,265	449,656	0									
1. ダム負担金	-	557,265	449,656	-									
2. 企業債償還金	308,403	368,957	270,904	260,942	251,063	243,557	239,293	209,649	219,342	218,268	221,704	241,797	258,464
1. 企業債償還金	308,403	368,957	270,904	260,942	251,063	243,557	239,293	209,649	219,342	218,268	221,704	241,797	258,464
1. 企業債償還金(R01確定分)	308,403	368,957	270,904	260,942	251,063	243,557	239,293	209,649	205,630	185,134	169,244	165,192	150,625
(上水)	-	-	-	108,961	95,852	90,033	86,193	60,368	59,263	48,608	46,879	46,139	40,275
(簡水)	-	-	-	151,981	155,211	153,524	153,100	149,281	146,367	136,526	122,365	119,053	110,350
2. 企業債償還金(新規分)	-	-	-	0	0	0	0	0	13,712	33,134	52,460	76,605	107,839
(上水)	-	-	-	0	0	0	0	0	1,701	11,127	18,411	31,949	62,735
(簡水)	-	-	-	0	0	0	0	0	12,011	22,007	34,050	44,656	45,104
3. 投資金	0	0	0	8	0	0	0	0	0	0	0	0	0
1. 投資金	0	0	0	8	0	0	0	0	0	0	0	0	0
1. 預託金	-	-	-	8	-	-	-	-	-	-	-	-	-
4. 国庫補助金返還金	0	0	0	0	0	0	0	0	0	0	0	0	0
1. 国庫補助金返還金	0	0	0	0	0	0	0	0	0	0	0	0	0
1. 国庫補助金返還金	-	-	-	-	-	-	-	-	-	-	-	-	-

1-3-2. 資本的収入

(1) 経営戦略における資本的収入項目

経営戦略における資本的収入項目として、以下を整理した。

【資本的収入項目】

- 1) 企業債
- 2) 負担金
- 3) 固定資産売却代金
- 4) 一般会計出資金
- 5) 国庫補助金
- 6) 県補助金

五條市水道ビジョン及び水道事業経営戦略等

(2) 資本的収入に係る予測

本計画期間中における資本的収入については下表のとおりを見込む。

表-1(3) 資本的収入（水道事業）

項目	(単位: 千円/税込)												
	H29 (実績)	H30 (実績)	R01 (実績)	R02 (予算/計画)	R03 (計画)	R04 (計画)	R05 (計画)	R06 (計画)	R07 (計画)	R08 (計画)	R09 (計画)	R10 (計画)	R11 (計画)
1. 資本的収入	257,655	1,012,011	1,038,558	584,286	789,478	737,046	866,414	1,043,780	1,097,871	867,144	794,255	804,737	814,355
1. 企業債	0	436,500	458,300	387,400	544,830	536,612	667,266	860,718	905,325	689,108	625,059	622,758	655,404
1. 企業債	0	436,500	458,300	387,400	544,830	536,612	667,266	860,718	905,325	689,108	625,059	622,758	655,404
(上水)	-	-	-	48,060	265,830	202,612	377,266	860,718	905,325	689,108	625,059	622,758	655,404
(簡水)	-	-	-	-339,340	279,000	334,000	290,000	-	-	-	-	-	-
2. 負担金	14,055	7,552	5,504	3,591	3,591	3,591	3,591	3,591	3,591	3,591	3,591	3,591	3,591
1. 工事負担金	13,704	7,016	5,143	3,536	3,536	3,536	3,536	3,536	3,536	3,536	3,536	3,536	3,536
1. 配水管工事負担金	13,704	7,016	5,143	3,536	3,536	3,536	3,536	3,536	3,536	3,536	3,536	3,536	3,536
2. 施設負担金	351	536	361	55	55	55	55	55	55	55	55	55	55
1. 施設負担金	351	536	361	55	55	55	55	55	55	55	55	55	55
3. 固定資産売却代金	0	0	0	1	0	0	0	0	0	0	0	0	0
1. 固定資産売却代金	0	0	0	1	0	0	0	0	0	0	0	0	0
4. 一般会計出資金	178,100	342,600	333,200	147,280	133,159	133,148	136,958	135,172	133,835	127,979	113,818	115,545	110,350
1. 一般会計出資金	178,100	342,600	333,200	147,280	133,159	133,148	136,958	135,172	133,835	127,979	113,818	115,545	110,350
1. 一般会計出資金	178,100	342,600	333,200	147,280	133,159	133,148	136,958	135,172	133,835	127,979	113,818	115,545	110,350
基準内(1/2)	-	-	-	-	77,605	76,762	76,550	74,640	73,183	68,263	61,182	59,526	55,175
基準外(1/2)	-	-	-	-	55,554	56,386	60,408	60,532	60,652	59,716	52,636	56,019	55,175
5. 国庫補助金	65,500	225,359	217,011	23,311	85,846	43,319	42,457	30,190	42,588	37,919	43,240	59,335	45,010
1. 国庫補助金	65,500	225,359	217,011	23,311	85,846	43,319	42,457	30,190	42,588	37,919	43,240	59,335	45,010
1. 国庫補助金	65,500	225,359	217,011	23,311	85,846	43,319	42,457	30,190	42,588	37,919	43,240	59,335	45,010
(上水)	-	-	-	-	85,846	43,319	42,457	30,190	42,588	37,919	43,240	59,335	45,010
(簡水)	-	-	-	-	0	0	0	0	0	0	0	0	0
6. 県補助金	0	0	24,543	22,703	22,052	20,376	16,142	14,109	12,532	8,547	8,547	3,508	0
1. 県補助金	0	0	24,543	22,703	22,052	20,376	16,142	14,109	12,532	8,547	8,547	3,508	0
1. 県補助金	-	-	24,543	22,703	22,052	20,376	16,142	14,109	12,532	8,547	8,547	3,508	0
・ 簡水災害復旧(単独)	-	-	1,484	1,484	1,484	1,484	562	0	0	0	0	0	0
・ 簡水災害復旧(旧国費)	-	-	778	778	778	778	778	0	0	0	0	0	0
・ 簡水整備推進	-	-	22,281	20,441	19,790	18,114	14,802	14,109	12,532	8,547	8,547	3,508	0

1-3-3. 資本的収支

以上より、本計画期間中における資本的収支を整理すると以下に示す通りとなる。

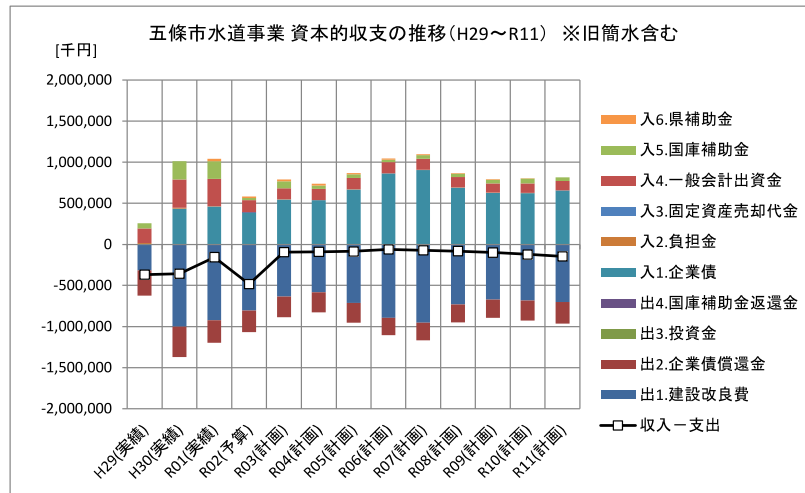


図-1(1) 資本的収支（水道事業）

表-1(4) 資本的収支（水道事業）

項目	(単位: 千円/税込)												
	H29※1 (実績)	H30 (実績)	R01 (実績)	R02 (予算)	R03 (計画)	R04 (計画)	R05 (計画)	R06 (計画)	R07 (計画)	R08 (計画)	R09 (計画)	R10 (計画)	R11 (計画)
資本的収入	257,655	1,012,011	1,038,558	584,286	789,478	737,046	866,414	1,043,780	1,097,871	867,144	794,255	804,737	814,355
1. 企業債	0	436,500	458,300	387,400	544,830	536,612	667,266	860,718	905,325	689,108	625,059	622,758	655,404
2. 負担金	14,055	7,552	5,504	3,591	3,591	3,591	3,591	3,591	3,591	3,591	3,591	3,591	3,591
3. 固定資産売却代金	0	0	0	1	0	0	0	0	0	0	0	0	0
4. 一般会計出資金	178,100	342,600	333,200	147,280	133,159	133,148	136,958	135,172	133,835	127,979	113,818	115,545	110,350
5. 国庫補助金	65,500	225,359	217,011	23,311	85,846	43,319	42,457	30,190	42,588	37,919	43,240	59,335	45,010
6. 県補助金	0	0	24,543	22,703	22,052	20,376	16,142	14,109	12,532	8,547	8,547	3,508	0
資本的支出	624,403	1,369,146	1,194,139	1,066,809	884,554	826,303	951,831	1,103,372	1,170,070	948,110	892,818	926,705	961,693
1. 建設改良費	316,000	1,000,189	923,235	805,859	633,491	582,746	712,538	893,723	950,728	729,842	671,114	684,908	703,229
2. 企業債償還金	308,403	368,957	270,904	260,942	251,063	243,557	239,293	209,649	219,342	218,268	221,704	241,797	258,464
3. 投資金	0	0	0	8	0	0	0	0	0	0	0	0	0
4. 国庫補助金返還金	0	0	0	0	0	0	0	0	0	0	0	0	0
資本的収支(収入-支出)	-366,748	-357,135	-155,581	-482,523	-95,076	-89,257	-85,417	-59,592	-72,199	-80,966	-98,563	-121,968	-147,338

1-4-2. 収益的収入

(1) 経営戦略における収益的収入項目

経営戦略における収益的収入項目として、以下を整理した。

- 【収益的収入項目】**

 - 1) 営業収益
 - ① 料金収入
 - ② 受託工事収益
 - ④ その他営業収益
 - 2) 営業外収益
 - ① 一般会計補助金
 - ② 長期前受金戻入
 - ③ その他営業外収益

(2) 料金収入の予測

水道ビジョンにおける水需要予測に対し、令和元年度実績 214.80 円/m³（税抜）見合いの料金単価を乗じることで、計画期間内の料金収入について予測を行った。

表-1(6) 料金収入の予測

有収水量及び料金収入の将来予測

項目	区分	H29	H30	R01	R02	R03	R04	R05	R06	R07	R08	R09	R10	R11	
		実績	実績	実績	予測	予測	予測	予測	予測	予測	予測	予測	予測	予測	
基礎	年度日数(日)	365	365	366	365	365	365	366	365	365	365	366	365	365	
	消費税率(%)	8	8	9	10	10	10	10	10	10	10	10	10	10	
上水 簡水	年間有収水量(千m ³)	家庭用	2,413	2,376	2,344	2,385	2,347	2,309	2,277	2,235	2,195	2,156	2,123	2,078	2,039
		業務営業用	647	614	628	612	598	584	571	555	541	527	513	498	483
		浴場用	32	32	32	32	32	32	32	32	32	32	32	32	32
		プール用	14	14	17	17	17	17	17	17	17	17	17	17	17
		工場用	316	355	366	367	367	367	369	367	367	367	367	369	367
		簡水	128	127	133	239	234	228	227	223	219	214	210	205	201
	計	3,550	3,518	3,520	3,652	3,595	3,537	3,493	3,429	3,371	3,313	3,264	3,197	3,139	
料金収入(千円)<税抜>		641,075	694,576	756,095	784,549	772,306	759,847	750,212	736,649	724,191	711,732	701,023	686,815	674,357	
	(上水)				733,212	722,043	710,873	701,452	688,749	677,150	665,765	655,915	642,781	631,182	
	(簡水)				51,337	50,263	48,974	48,760	47,900	47,041	45,967	45,108	44,034	43,175	
料金単価(円/m ³)<税抜>	平均	180.58	197.43	214.80	214.80	214.80	214.80	214.80	214.80	214.80	214.80	214.80	214.80	214.80	

※1 R02における年間有収水量及び料金収入は、予算値ではなく別途需要予測より設定している。

※2 R02以降の料金単価はR01実績値と同値とした。

(3) 収益的収入に係る予測

本計画期間中における収益的収入については下表のとおりを見込む。

策定業務委託 業務概要書（経営戦略編）

表-1(7) 収益的收入（水道事業）

(単位:千円/税抜)

項目	H29 (実績)	H30 (実績)	R01 (実績)	R02 (予算)	R03 (計画)	R04 (計画)	R05 (計画)	R06 (計画)	R07 (計画)	R08 (計画)	R09 (計画)	R10 (計画)	R11 (計画)
1. 水道事業収益	975,687	1,024,929	1,074,674	1,116,953	1,111,587	1,094,270	1,077,683	1,060,390	1,044,152	1,024,920	1,010,083	988,783	964,187
1. 営業収益	665,648	726,130	780,628	821,675	809,432	796,973	787,338	773,775	761,317	748,858	738,149	723,941	711,483
料収入※1	641,075	694,576	756,095	784,549	772,306	759,847	750,212	736,649	724,191	711,732	701,023	686,815	674,357
受託工事収益	0	0	0	0	0	0	0	0	0	0	0	0	0
その他営業収益	24,573	31,554	24,533	37,126	37,126	37,126	37,126	37,126	37,126	37,126	37,126	37,126	37,126
給水分担金	10,135	17,045	9,925	22,421	22,421	22,421	22,421	22,421	22,421	22,421	22,421	22,421	22,421
負担金	3,430	3,430	3,430	3,430	3,430	3,430	3,430	3,430	3,430	3,430	3,430	3,430	3,430
その他営業収益	11,008	11,079	11,178	11,275	11,275	11,275	11,275	11,275	11,275	11,275	11,275	11,275	11,275
2. 営業外収益	310,039	298,799	294,046	295,278	302,155	297,297	290,345	286,615	282,835	276,062	271,934	264,842	252,704
一般会計補助金	95,024	87,200	55,500	62,472	61,552	60,880	59,020	57,892	56,858	56,102	55,196	54,583	53,818
長期前受金戻入	212,673	210,253	237,154	232,348	240,145	235,959	230,867	228,265	225,519	219,502	216,280	209,801	198,428
その他営業外収益	2,342	1,346	1,392	458	458	458	458	458	458	458	458	458	458
受取利息・配当	27	12	4	1	1	1	1	1	1	1	1	1	1
雑収益	2,315	1,334	1,388	456	456	456	456	456	456	456	456	456	456
消費税還付金	0	0	0	1	1	1	1	1	1	1	1	1	1
＜上水＞				913,315	907,607	898,075	888,720	875,768	863,248	852,562	841,837	828,224	810,863
1. 営業収益				769,089	757,920	746,750	737,329	724,626	713,027	701,642	691,792	678,658	667,059
料収入※1				733,212	722,043	710,873	701,452	688,749	677,150	665,765	655,915	642,781	631,182
受託工事収益				0	0	0	0	0	0	0	0	0	0
その他営業収益				35,877	35,877	35,877	35,877	35,877	35,877	35,877	35,877	35,877	35,877
2. 営業外収益				144,223	149,684	151,325	151,391	151,142	150,221	150,920	150,045	149,566	143,804
一般会計補助金				-	-	-	-	-	-	-	-	-	-
長期前受金戻入				144,223	149,684	151,322	151,388	151,139	150,218	150,917	150,042	149,563	143,801
その他営業外収益				3	3	3	3	3	3	3	3	3	3
＜簡水＞				203,638	203,980	196,195	188,963	184,622	180,904	172,358	168,246	160,559	153,324
1. 営業収益				52,586	51,512	50,223	50,009	49,149	48,290	47,216	46,357	45,283	44,424
料収入※1				51,337	50,263	48,974	48,760	47,900	47,041	45,967	45,108	44,034	43,175
受託工事収益				0	0	0	0	0	0	0	0	0	0
その他営業収益				1,249	1,249	1,249	1,249	1,249	1,249	1,249	1,249	1,249	1,249
2. 営業外収益				151,052	152,468	145,972	138,954	135,473	132,614	125,142	121,889	115,276	108,900
一般会計補助金				62,472	61,552	60,880	59,020	57,892	56,858	56,102	55,196	54,583	53,818
長期前受金戻入				88,125	90,461	84,637	79,479	77,126	75,301	68,585	66,238	60,238	54,627
その他営業外収益				455	455	455	455	455	455	455	455	455	455

1-4-3. 収益的収支

以上より、本計画期間中における収益的収支を整理すると、以下に示す通りとなる。

将来的に単年度収支は赤字が続く見込みである。

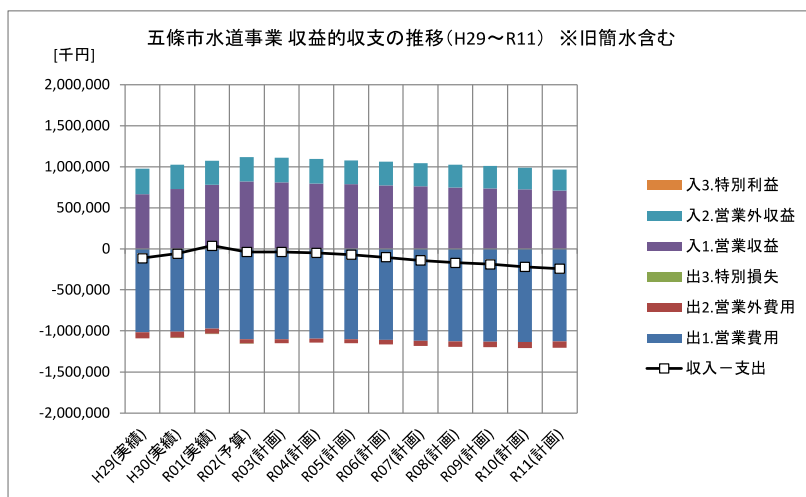


図-1(2) 収益的収支（水道事業）

表-1(8) 収益的収支（水道事業）

(単位:千円/税抜)

項目	H29※1 (実績)	H30 (実績)	R01 (実績)	R02 (予算)	R03 (計画)	R04 (計画)	R05 (計画)	R06 (計画)	R07 (計画)	R08 (計画)	R09 (計画)	R10 (計画)	R11 (計画)
水道事業収益	975,687	1,024,929	1,074,674	1,116,953	1,111,587	1,094,270	1,077,683	1,060,390	1,044,152	1,024,920	1,010,083	988,783	964,187
1. 営業収益	665,648	726,130	780,628	821,675	809,432	796,973	787,338	773,775	761,317	748,858	738,149	723,941	711,483
2. 営業外収益	310,039	298,799	294,046	295,278	302,155	297,297	290,345	286,615	282,835	276,062	271,934	264,842	252,704
3. 特別利益	0	0	0	2	2	0	0	0	0	0	0	0	0
水道事業費用	1,090,392	1,083,318	1,035,230	1,153,648	1,148,055	1,142,608	1,148,542	1,162,114	1,182,960	1,195,072	1,199,088	1,207,219	1,203,919
1. 営業費用	1,018,905	1,009,310	970,142	1,101,176	1,100,765	1,094,785	1,098,895	1,107,413	1,122,054	1,130,110	1,130,532	1,135,202	1,128,247
2. 営業外費用	69,863	73,954	64,942	52,171	47,290	47,823	49,647	54,701	60,906	64,962	68,556	72,017	75,672
3. 特別損失	1,624	54	146	301	0	0	0	0	0	0	0	0	0
収益的収支（収入-支出）	-114,705	-58,389	39,444	-36,693	-36,468	-48,338	-70,859	-101,724	-138,808	-170,152	-189,005	-218,436	-239,732

五條市水道ビジョン及び水道事業経営戦略等

1-5. 全体収支

以上より全体収支を整理すると、以下に示すとおりであり、3条、4条予算とも収支は赤字になる見込みである。

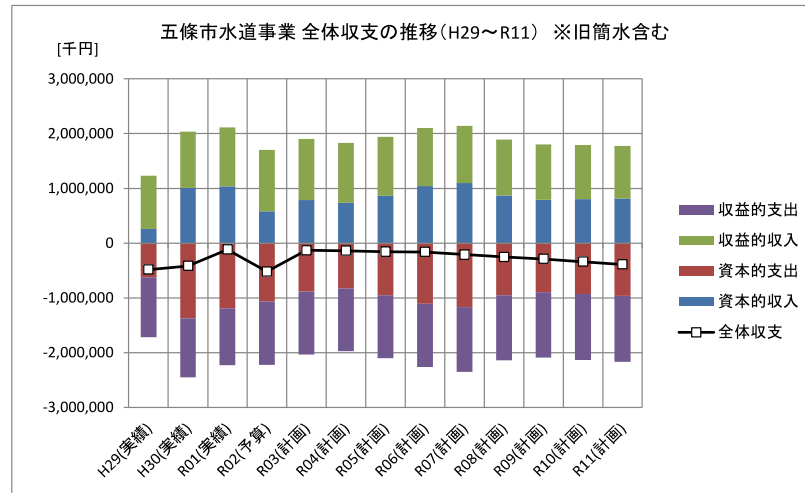


図-1(3) 全体収支（水道事業）

表-1(9) 全体収支（水道事業）

項目	(単位:千円)												
	H29※1 (実績)	H30 (実績)	R01 (実績)	R02 (予算)	R03 (計画)	R04 (計画)	R05 (計画)	R06 (計画)	R07 (計画)	R08 (計画)	R09 (計画)	R10 (計画)	R11 (計画)
資本の収入	257,655	1,012,011	1,038,558	584,286	789,478	737,046	866,414	1,043,780	1,097,871	867,144	794,255	804,737	814,355
資本の支出	624,403	1,369,146	1,194,139	1,066,809	884,554	826,303	951,831	1,103,372	1,170,070	948,110	892,818	926,705	961,693
資本の収支 (収入-支出)	-366,748	-357,135	-155,581	-482,523	-95,076	-89,257	-85,417	-59,592	-72,199	-80,966	-98,563	-121,968	-147,338
収益の収入	975,687	1,024,929	1,074,674	1,116,955	1,111,587	1,094,270	1,077,683	1,060,390	1,044,152	1,024,920	1,010,083	988,783	964,187
収益の支出	1,090,392	1,083,318	1,035,230	1,153,648	1,148,055	1,142,608	1,148,542	1,162,114	1,182,960	1,195,072	1,199,088	1,207,219	1,203,919
収益の収支 (収入-支出)	-114,705	-58,389	39,444	-36,693	-36,468	-48,338	-70,859	-101,724	-138,808	-170,152	-189,005	-218,436	-239,732
全体収支	-481,453	-415,524	-116,137	-519,216	-131,544	-137,595	-156,276	-161,316	-211,007	-251,118	-287,568	-340,404	-387,070

五條市水道ビジョン及び水道事業経営戦略等

1-7. 繰越利益剰余金または繰越欠損金の見直し

繰越利益剰余金の見直しについては、平成 30 年度及び令和元年度に段階的に料金改定を行ったことによりいったん収支状況は改善したが、令和 2 年度以降に発行される簡易水道事業にかかる起債償還利子に対して一般会計からの繰り入れ（一般会計補助金）がなされないことより、収支状況が悪化に転じる。

利益剰余金が底をつく前に料金改定等により、収支状況の改善を行うことが必要である。

料金単価を一律 5%刻みで上昇した場合についての試算結果を下表に示す。

令和 11 年度末に利益剰余金が底をつかないようにするためには、25%の引き上げが必要となる。

表-1(12) 料金単価を引き上げた場合の繰越利益剰余金の見直し

		(単位:千円)											
項目	H29 (実績)	H30 (実績)	R01 (実績)	R02 (予算)	R03 (計画)	R04 (計画)	R05 (計画)	R06 (計画)	R07 (計画)	R08 (計画)	R09 (計画)	R10 (計画)	R11 (計画)
収益の収入	975,687	1,024,929	1,074,674	1,116,953	1,111,587	1,094,270	1,077,683	1,060,390	1,044,152	1,024,920	1,010,083	988,783	964,187
1. 営業収益	665,648	726,130	780,628	821,675	809,432	796,973	787,338	773,775	761,317	748,858	738,149	723,941	711,483
料金収入	641,075	694,576	756,095	784,549	772,306	759,847	750,212	736,649	724,191	711,732	701,023	686,815	674,357
その他営業収益	24,573	31,554	24,533	37,126	37,126	37,126	37,126	37,126	37,126	37,126	37,126	37,126	37,126
2. 営業外収益	310,039	298,799	294,046	295,278	302,155	297,297	290,345	286,615	282,835	276,062	271,934	264,842	252,704
収益の支出	1,090,392	1,083,318	1,035,230	1,153,648	1,148,055	1,142,608	1,148,542	1,162,114	1,182,960	1,195,072	1,199,088	1,207,219	1,203,919
当年度純損失(純損失)	-114,705	-58,389	39,444	-36,695	-36,468	-48,338	-70,859	-101,724	-138,808	-170,152	-189,005	-218,436	-239,732
前年度繰越利益剰余金	376,311	261,606	203,217	242,661	205,966	169,498	121,160	50,301	-51,423	-190,231	-360,383	-549,388	-767,824
繰越利益剰余金(累積欠損金)	261,606	203,217	242,661	205,966	169,498	121,160	50,301	-51,423	-190,231	-360,383	-549,388	-767,824	-1,007,556
料金UP率							5%	5%	5%	5%	5%	5%	5%
料金収入(UP後)	641,075	694,576	756,095	784,549	772,306	759,847	787,723	773,481	760,401	747,319	736,074	721,156	708,075
収益の収入	975,687	1,024,929	1,074,674	1,116,953	1,111,587	1,094,270	1,115,194	1,097,222	1,080,362	1,060,507	1,045,134	1,023,124	997,905
収益の支出	1,090,392	1,083,318	1,035,230	1,153,648	1,148,055	1,142,608	1,162,114	1,182,960	1,195,072	1,199,088	1,207,219	1,203,919	
当年度純損益	-114,705	-58,389	39,444	-36,695	-36,468	-48,338	-33,348	-64,892	-102,598	-134,565	-153,954	-184,095	-206,014
前年度繰越利益剰余金	376,311	261,606	203,217	242,661	205,966	169,498	121,160	87,812	22,920	-79,678	-214,243	-368,197	-552,292
繰越利益剰余金	261,606	203,217	242,661	205,966	169,498	121,160	87,812	22,920	-79,678	-214,243	-368,197	-552,292	-758,306
料金UP率							10%	10%	10%	10%	10%	10%	10%
料金収入(UP後)	641,075	694,576	756,095	784,549	772,306	759,847	825,233	810,314	796,610	782,905	771,125	755,497	741,793
収益の収入	975,687	1,024,929	1,074,674	1,116,953	1,111,587	1,094,270	1,152,704	1,134,055	1,116,571	1,096,093	1,080,185	1,057,465	1,031,623
収益の支出	1,090,392	1,083,318	1,035,230	1,153,648	1,148,055	1,142,608	1,162,114	1,182,960	1,195,072	1,199,088	1,207,219	1,203,919	
当年度純損益	-114,705	-58,389	39,444	-36,695	-36,468	-48,338	41,673	8,773	-30,179	-63,392	-83,852	-115,414	-138,578
前年度繰越利益剰余金	376,311	261,606	203,217	242,661	205,966	169,498	121,160	162,833	171,606	141,427	78,035	-5,817	-121,231
繰越利益剰余金	261,606	203,217	242,661	205,966	169,498	121,160	162,833	171,606	141,427	78,035	-5,817	-121,231	-259,809
料金UP率							15%	15%	15%	15%	15%	15%	15%
料金収入(UP後)	641,075	694,576	756,095	784,549	772,306	759,847	862,744	847,146	832,820	818,492	806,176	789,837	775,511
収益の収入	975,687	1,024,929	1,074,674	1,116,953	1,111,587	1,094,270	1,190,215	1,170,887	1,152,781	1,131,680	1,115,236	1,091,805	1,065,341
収益の支出	1,090,392	1,083,318	1,035,230	1,153,648	1,148,055	1,142,608	1,148,542	1,162,114	1,182,960	1,195,072	1,199,088	1,207,219	1,203,919
当年度純損益	-114,705	-58,389	39,444	-36,695	-36,468	-48,338	41,673	8,773	-30,179	-63,392	-83,852	-115,414	-138,578
前年度繰越利益剰余金	376,311	261,606	203,217	242,661	205,966	169,498	121,160	162,833	171,606	141,427	78,035	-5,817	-121,231
繰越利益剰余金	261,606	203,217	242,661	205,966	169,498	121,160	162,833	171,606	141,427	78,035	-5,817	-121,231	-259,809
料金UP率							20%	20%	20%	20%	20%	20%	20%
料金収入(UP後)	641,075	694,576	756,095	784,549	772,306	759,847	900,254	883,979	869,029	854,078	841,228	824,178	809,228
収益の収入	975,687	1,024,929	1,074,674	1,116,953	1,111,587	1,094,270	1,227,725	1,207,720	1,188,990	1,167,266	1,150,288	1,126,146	1,099,058
収益の支出	1,090,392	1,083,318	1,035,230	1,153,648	1,148,055	1,142,608	1,148,542	1,162,114	1,182,960	1,195,072	1,199,088	1,207,219	1,203,919
当年度純損益	-114,705	-58,389	39,444	-36,695	-36,468	-48,338	79,183	45,606	6,030	-27,806	-48,800	-81,073	-104,861
前年度繰越利益剰余金	376,311	261,606	203,217	242,661	205,966	169,498	121,160	200,343	245,949	251,979	224,173	175,373	94,300
繰越利益剰余金	261,606	203,217	242,661	205,966	169,498	121,160	200,343	245,949	251,979	224,173	175,373	94,300	-10,561
料金UP率							25%	25%	25%	25%	25%	25%	25%
料金収入(UP後)	641,075	694,576	756,095	784,549	772,306	759,847	937,765	920,811	905,239	889,665	876,279	858,519	842,946
収益の収入	975,687	1,024,929	1,074,674	1,116,953	1,111,587	1,094,270	1,265,236	1,244,552	1,225,200	1,202,853	1,185,339	1,160,487	1,132,776
収益の支出	1,090,392	1,083,318	1,035,230	1,153,648	1,148,055	1,142,608	1,148,542	1,162,114	1,182,960	1,195,072	1,199,088	1,207,219	1,203,919
当年度純損益	-114,705	-58,389	39,444	-36,695	-36,468	-48,338	116,694	82,438	42,240	7,781	-13,749	-46,732	-71,143
前年度繰越利益剰余金	376,311	261,606	203,217	242,661	205,966	169,498	121,160	237,854	320,292	362,532	370,313	356,564	309,832
繰越利益剰余金	261,606	203,217	242,661	205,966	169,498	121,160	237,854	320,292	362,532	370,313	356,564	309,832	238,689

策定業務委託 業務概要書（経営戦略編）

1-8. 流動資産と流動負債

将来的な流動資産及び流動負債の見通しを試算すると、下表に示す通りとなる。

年度内竣工を仮定し、工事等に係る未収・未払が発生しないとした場合でも、令和2年度以降、純損失により現金が減少し、令和8年度末には現金不足に陥ることが予想される。

表-1(13) 流動資産の将来見通し

(単位:千円)

項目	H29 (実績)	H30 (実績)	R01 (実績)	R02 (予算)	R03 (計画)	R04 (計画)	R05 (計画)	R06 (計画)	R07 (計画)	R08 (計画)	R09 (計画)	R10 (計画)	R11 (計画)
流動資産													
①現金及び預金													
当初額	729,449	614,744	556,355	595,799	559,106	522,638	474,300	403,441	301,717	162,909	-7,243	-196,248	-414,684
当年度純増益	-114,705	-58,389	39,444	-36,693	-36,468	-48,338	-70,859	-101,724	-138,808	-170,152	-189,005	-218,436	-239,732
年度末	614,744	556,355	595,799	559,106	522,638	474,300	403,441	301,717	162,909	-7,243	-196,248	-414,684	-654,416
②未収金	22,400	22,400	22,400	22,400	22,400	22,400	22,400	22,400	22,400	22,400	22,400	22,400	22,400
③貯蔵品	212	222	209	200	200	200	200	200	200	200	200	200	200
④前払費用	0	0	0	0	0	0	0	0	0	0	0	0	0
⑤その他流動資産	0	0	0	0	0	0	0	0	0	0	0	0	0
合計	637,356	578,977	618,408	581,706	545,238	496,900	426,041	324,317	185,509	15,357	-173,648	-392,084	-631,816

※工事等は年度内竣工を仮定し、工事等に係る未収・未払はないものと仮定。

表-1(14) 流動負債の将来見通し

(単位:千円)

項目	H29 (実績)	H30 (実績)	R01 (実績)	R02 (予算)	R03 (計画)	R04 (計画)	R05 (計画)	R06 (計画)	R07 (計画)	R08 (計画)	R09 (計画)	R10 (計画)	R11 (計画)
流動負債													
①企業債	373,144	269,013	282,443	251,063	243,557	239,293	209,649	219,342	218,268	221,704	241,797	258,464	258,000
②一時借り入れ	0	0	0	0	0	0	0	0	0	0	0	0	0
③未払い金	193,526	161,618	116,231	116,200	116,200	116,200	116,200	116,200	116,200	116,200	116,200	116,200	116,200
④引当金	9,211	8,816	9,062	9,100	9,100	9,100	9,100	9,100	9,100	9,100	9,100	9,100	9,100
⑤前受金	169,932	169,932	169,932	169,900	169,900	169,900	169,900	169,900	169,900	169,900	169,900	169,900	169,900
⑥預り金	33,160	35,956	81,537	17,300	17,300	17,300	17,300	17,300	17,300	17,300	17,300	17,300	17,300
合計	778,973	645,335	659,205	563,563	556,057	551,793	522,149	531,842	530,768	534,204	554,297	570,964	570,500

※1 工事等は年度内竣工を仮定し、工事等に係る未収・未払はないものと仮定。

※2 R11び企業債（流動負債）については、R12の企業債元金償還額を算定していないため、R10と同額程度と仮定。