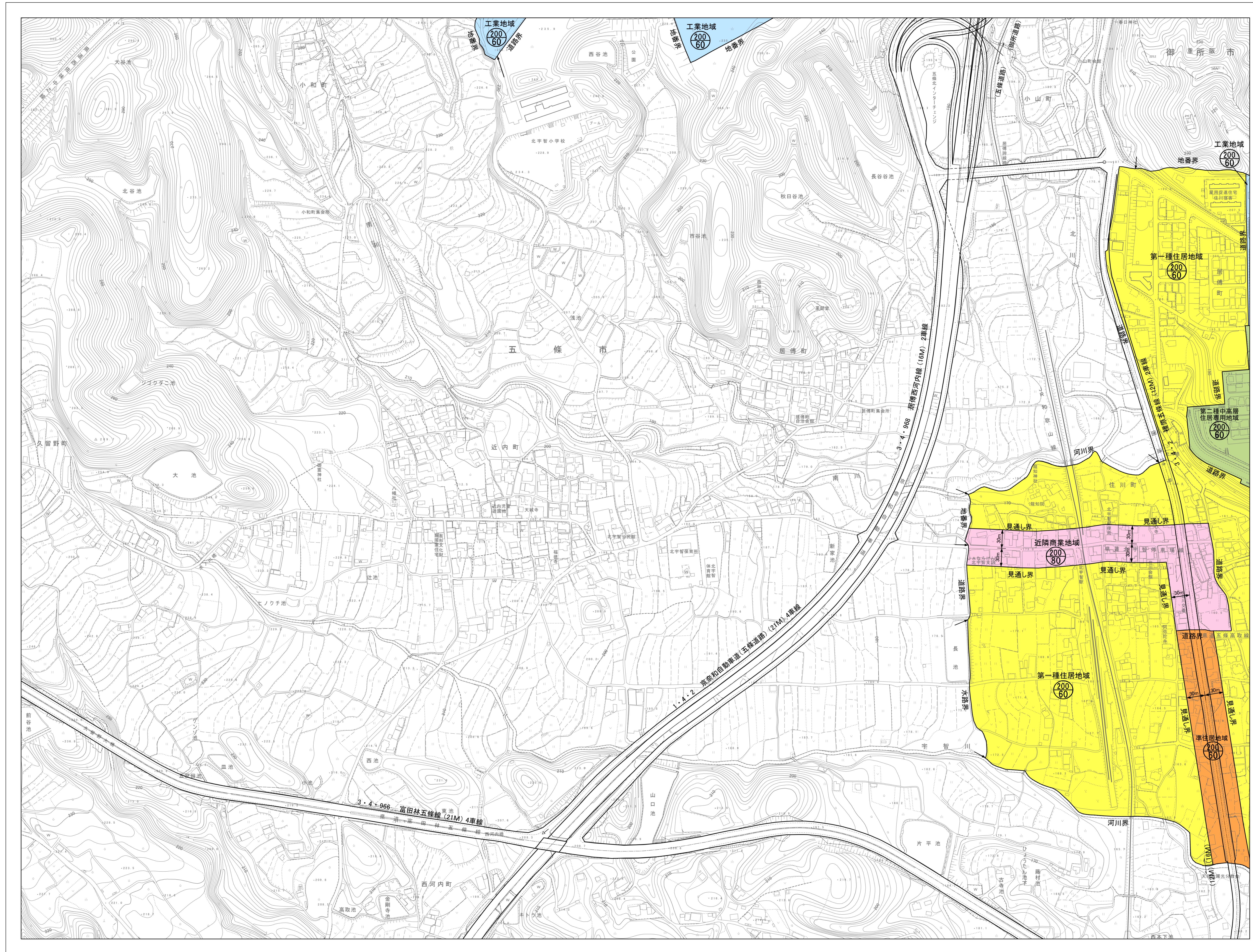
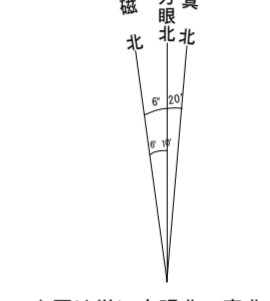
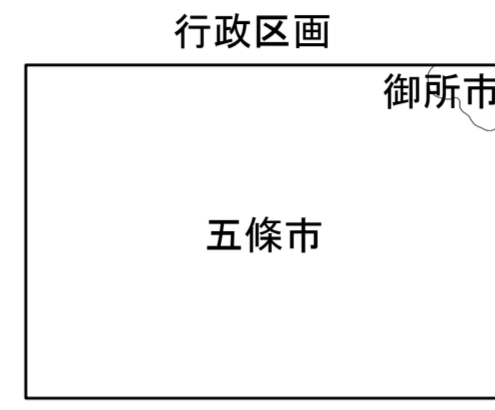


# 五條市都市計画図07



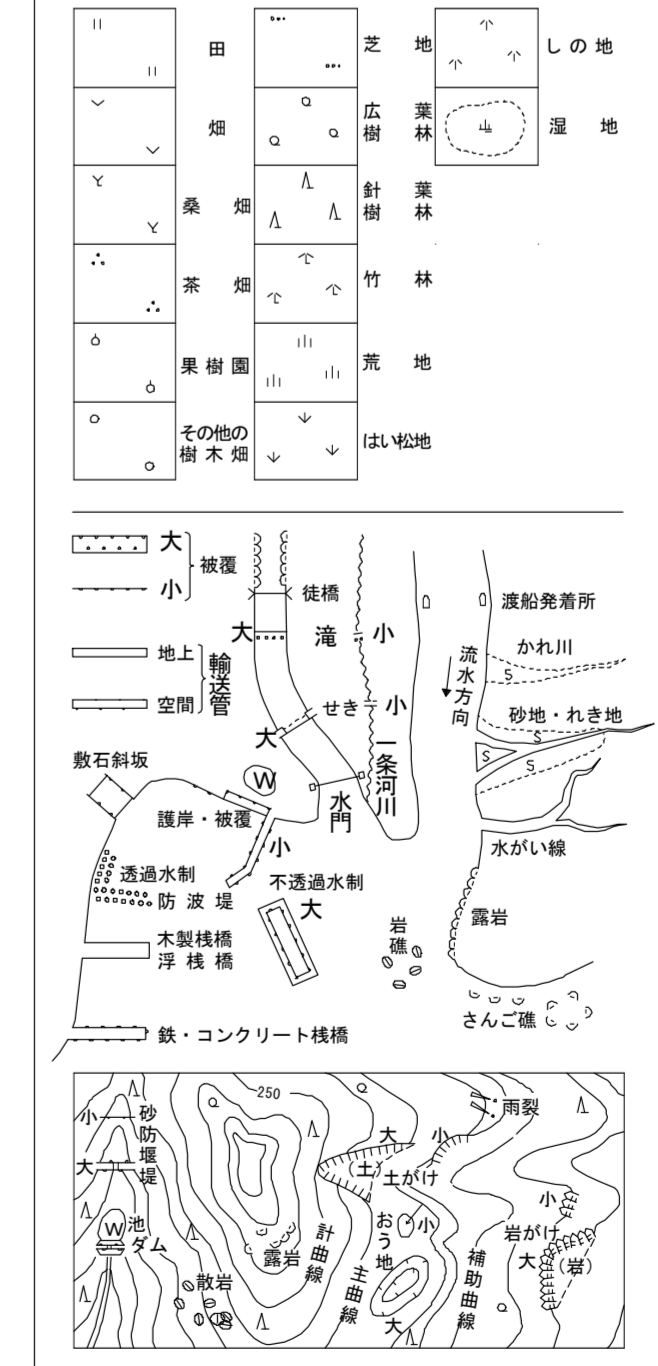
03	04
06	07
12	14



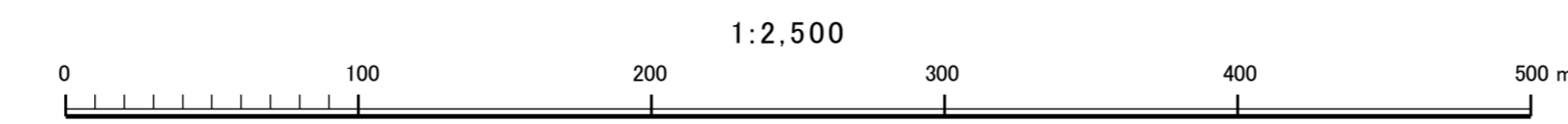
記号

△ 31.2	三角点
△ 25.62	電子基準点
△ 42.3	境界点(境界線)
▽ 35.4	市多角点
※ 25.73	市外多角点
○ 12.3	境界点(境界線)
▽ 15.9	境界点(境界線)

○	官公署	●	門
△	警察署	□	郵便局
△	裁判所	△	神社
△	消防署	△	仏教寺院
△	支庁庁舎	△	基督教会
△	保健所	△	その他宗教施設
△	児童福祉センター	△	墓地
△	公民館	△	公園
△	図書館	△	緑地
△	公民館	△	水田
△	児童遊園地	△	雑草地
△	公園	△	農地
△	児童遊園地	△	水田
△	公園	△	雑草地
△	児童遊園地	△	農地



平成20年測量  
 撮影 平成19年10月  
 現調 平成19年12月  
 測図 平成20年3月  
 告示日:平成16年2月27日  
 施行日:平成16年5月17日



この測量成果は、国土地理院長の承認及び助言を得て同院所管の測量成果を使用して得たものである。  
 (承認番号)平成19近公第216号

測量計画機関 五條市  
 測量作業機関 株式会社パスコ