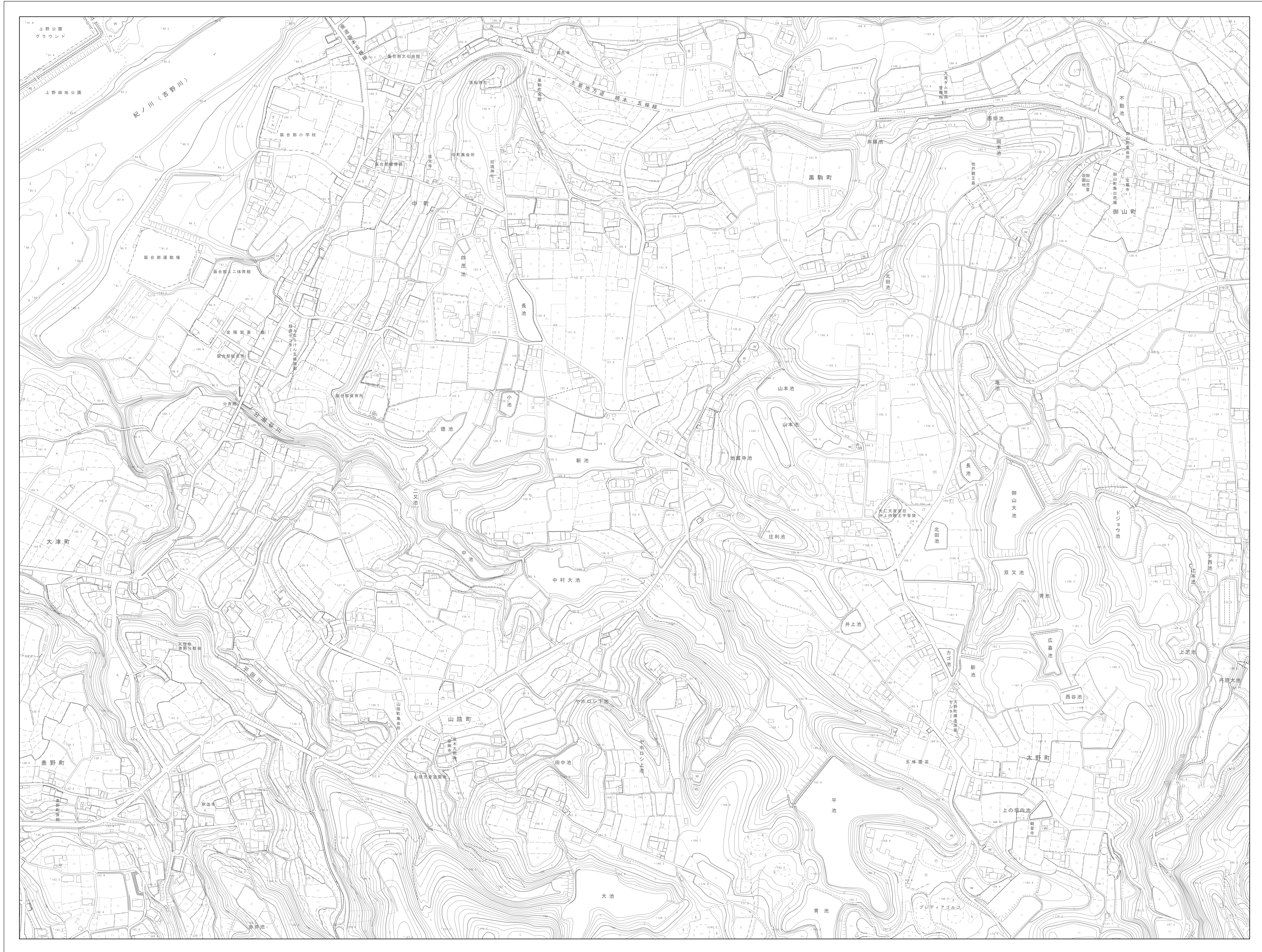
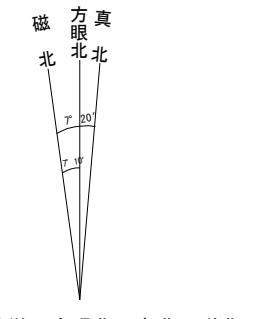


五條市都市計画図30



23	24	25
29	30	31
33	34	35



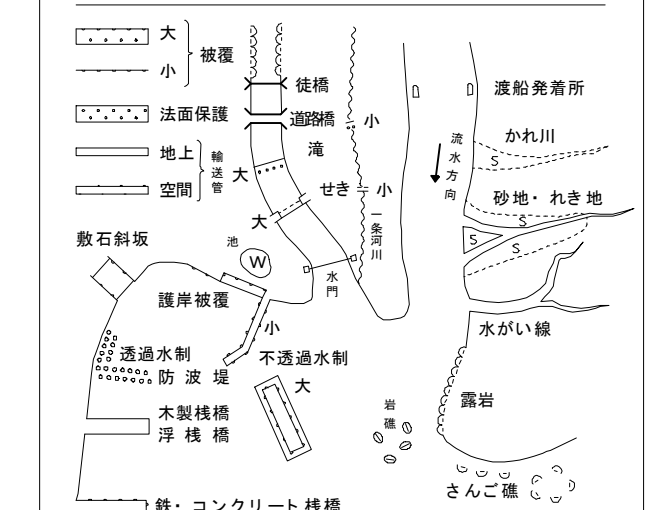
上記は概算にすぎず、真正、正確な図に準じてお読みください。

記号

△	37.2	三角点
□	25.42	境界点
○	42.3	境界点(境界線)
▽	35.4	境界点(境界線)
◇	25.73	境界点(境界線)
×	12.3	境界点(境界線)
●	19.8	境界点(境界線)

—	普通道路	—	普通道路
—	主要道路	—	主要道路
—	支線道路	—	支線道路
—	踏切	—	踏切
—	橋	—	橋
—	トンネル	—	トンネル
—	地下鉄	—	地下鉄
—	電線	—	電線
—	ガス管	—	ガス管
—	下水道	—	下水道
—	雨水管	—	雨水管
—	暖房管	—	暖房管
—	給水管	—	給水管
—	排水管	—	排水管
—	ガス管	—	ガス管
—	下水道	—	下水道
—	雨水管	—	雨水管
—	暖房管	—	暖房管
—	給水管	—	給水管
—	排水管	—	排水管

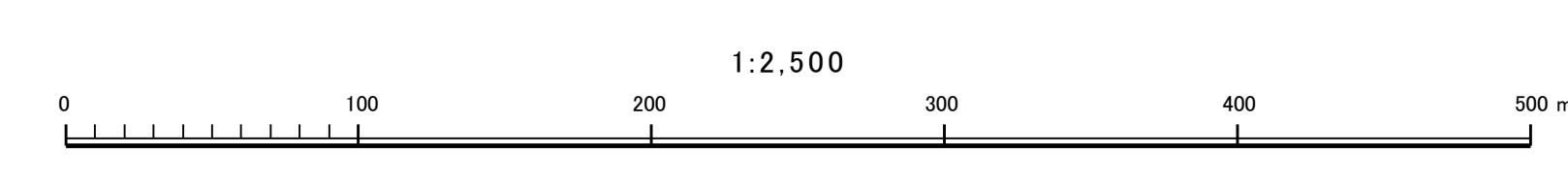
○	公園	○	公園
△	神社	△	神社
□	学校	□	学校
◇	病院	◇	病院
×	郵便局	×	郵便局
●	公共施設	●	公共施設
○	商業施設	○	商業施設
△	住宅	△	住宅
□	工業用地	□	工業用地
◇	農用地	◇	農用地
×	森林	×	森林
●	水田	●	水田
○	雑草	○	雑草
△	樹木	△	樹木
□	石垣	□	石垣
◇	土留	◇	土留
×	擁壁	×	擁壁
●	土留	●	土留
○	擁壁	○	擁壁



平成20年測量
令和2年修正

推定 平成19年10月
現調 平成19年12月
推定 平成29年1月
現調 令和2年1月

告示日 平成16年2月27日
施行日 平成16年5月17日
修正日 令和2年3月31日



この測量成果は、国土地理院長の承認及び助言を得て同院所管の測量成果を使用して得たものである。
この測量成果は、国土地理院長の承認を得て同院所管の測量成果を使用して得たものである。

測量計画機関 五條市
測量作業機関 株式会社パスコ