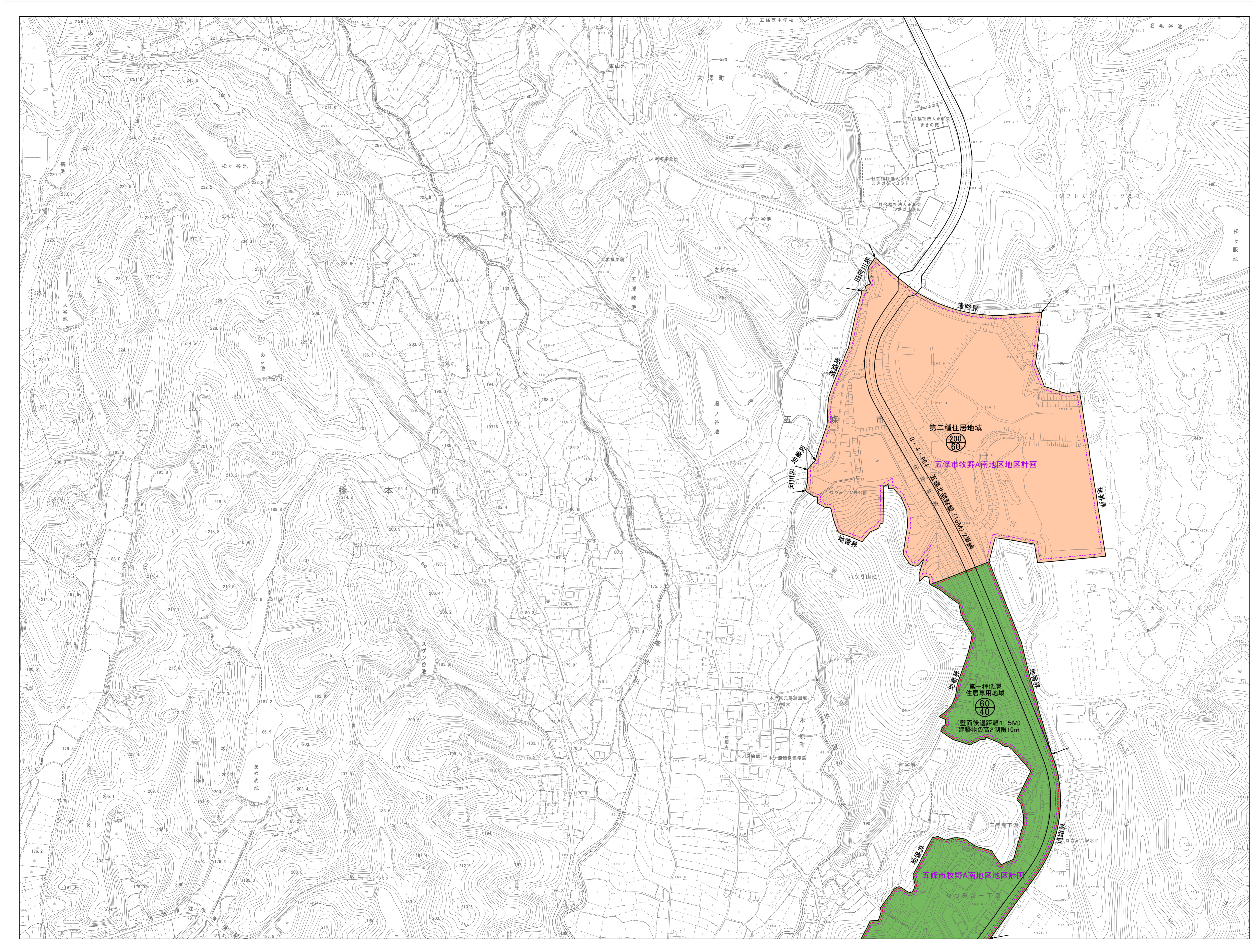
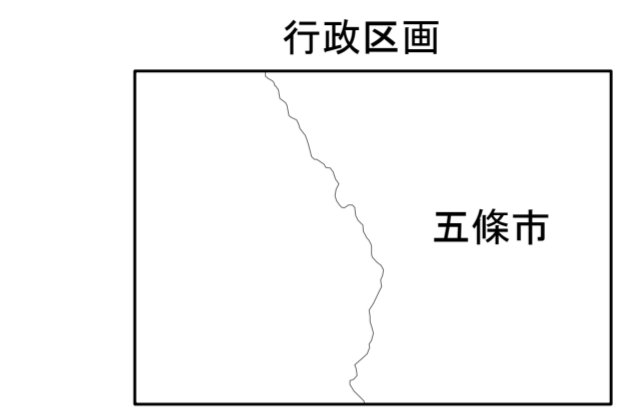


五條市都市計画図17



11	12
17	18
23	24



上記は測量に用いた、真北、磁北、衛星測位の誤差を考慮し、両者の相違は必ずしも一致しない

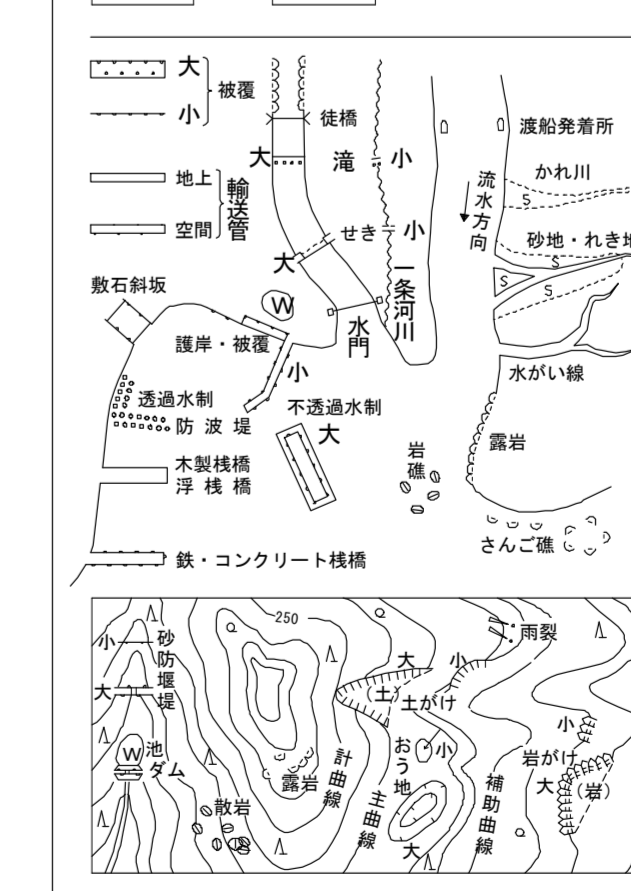
記号

△ 37.2	三角点
△ 25.62	電子基準点
△ 42.3	標高
▽ 35.6	標高
▽ 25.73	標高
○ 12.3	標高
▽ 19.9	標高

○	官公署	門	門
△	裁判所	○	郵便局
△	警察署	△	神社
△	消防署	△	学校
△	保健所	△	学舎
△	図書館	△	公園
△	公民館	△	公園
△	児童館	△	公園
△	老人福祉センター	△	公園
△	市民センター	△	公園
△	市民センター	△	公園
△	市民センター	△	公園

—	普通道路	—	普通道路
—	主要地方道	—	普通道路
—	一般国道	—	普通道路
—	都道府県道	—	普通道路
—	市町村道	—	普通道路
—	河川	—	普通道路
—	湖沼	—	普通道路
—	海岸線	—	普通道路

○	第一種低層住居専用地域
○	第二種住居地域
○	第一種中高層住居専用地域
○	第二種中高層住居専用地域
○	第一種住居地域
○	第二種住居地域
○	第一種商業地域
○	第二種商業地域
○	第一種工業地域
○	第二種工業地域
○	第一種遊樂地域
○	第二種遊樂地域
○	第一種公共用施設地域
○	第二種公共用施設地域
○	第一種緑地
○	第二種緑地
○	第一種公園
○	第二種公園



平成20年測量
 撮影平成19年10月
 現調平成19年12月
 測図平成20年3月
 告示日:平成16年2月27日
 施行日:平成16年5月17日

1:2,500
 0 100 200 300 400 500 m

この測量成果は、国土地理院長の承認及び助言を得て、同院所管の測量成果を使用して得たものである。(承認番号)平成19近公第216号

測量計画機関 五條市
 測量作業機関 株式会社パスコ