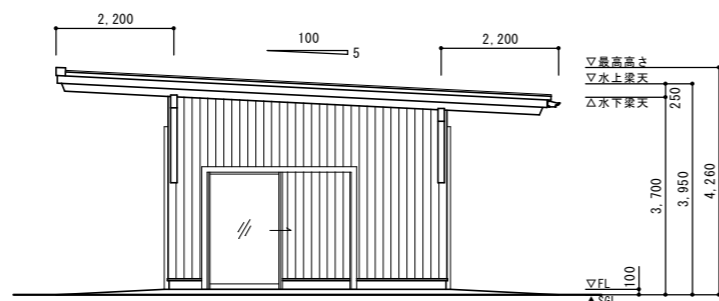


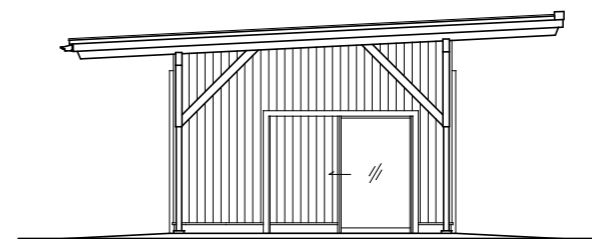
南面 立面図 S=1:100

※看板上限総面積 20㎡以下 (3個以下)

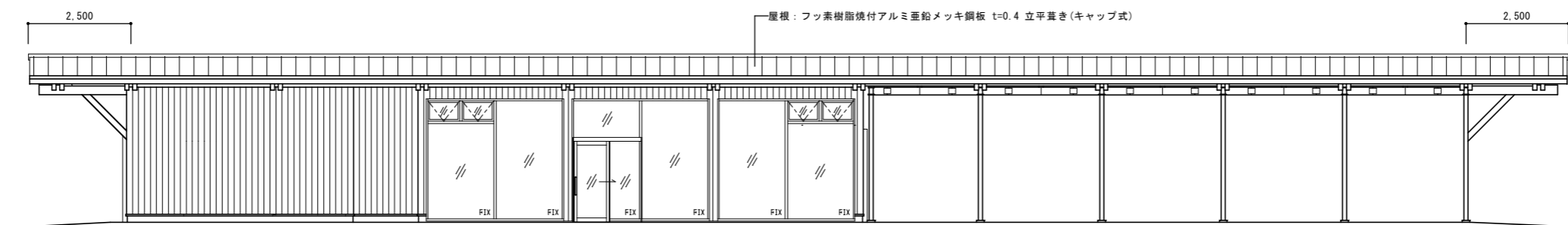


東面 立面図 S=1:100

※看板上限総面積 5㎡以下 (3個以下)



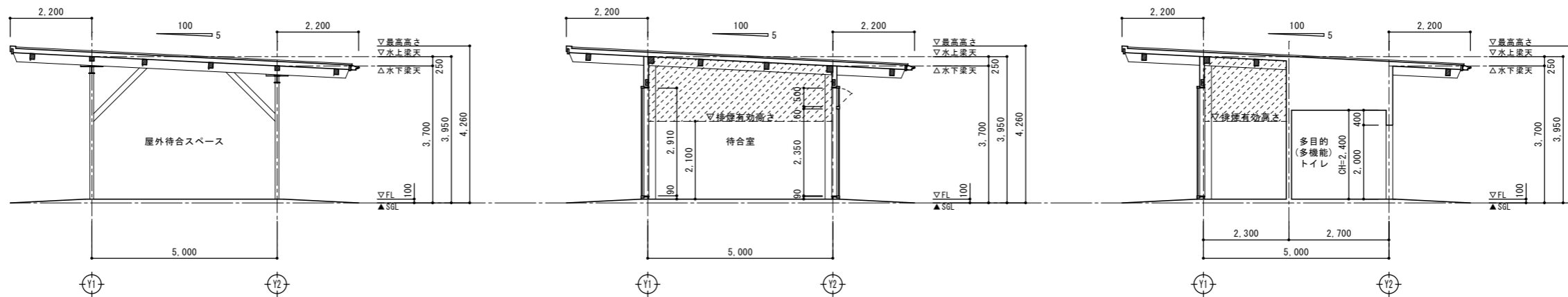
西面 立面図 S=1:100



北面 立面図 S=1:100

※看板上限総面積 20㎡以下 (3個以下)

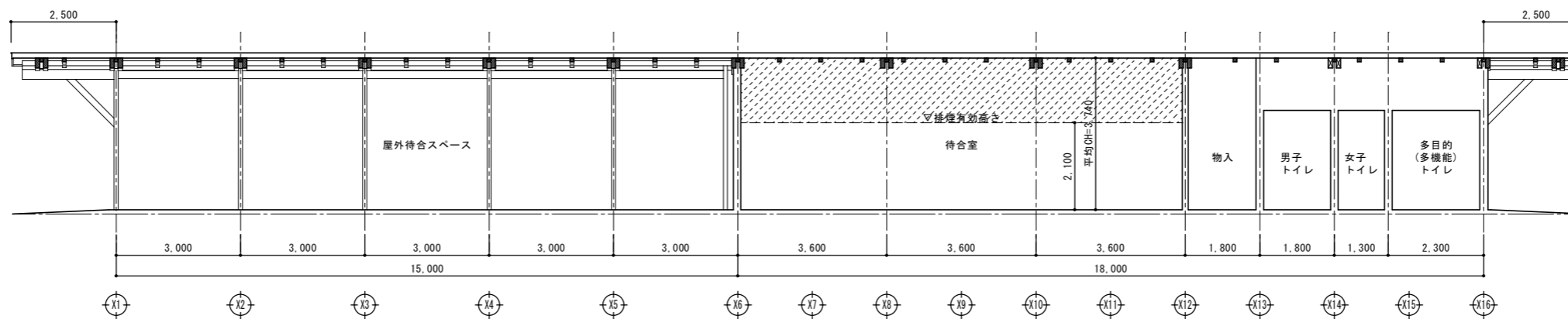
※看板設置にあたっては、各面(西面を除く。)ともに当該施設等の利用に支障のない仕様にする。



断面図(1) S=1:100

断面図(2) S=1:100

断面図(3) S=1:100



断面図(4) S=1:100