

五條市役所

たべてんか

藤井館

ガスト 五條店  
(から好し取扱店)

貸別荘いろは 奈良五條  
Holiday home IROHA

chocobanashi 一ツ橋  
チョコスタンド店

柿の葉すし本舗  
たなか 五條本店

五條 源兵衛

五條市役所

2丁目

岡口

1丁目

五条 JR

3丁目

五條郵便局

2丁目

須恵

1丁目

マクドナルド

すき家 24号五條今井店

170 イオン五條店

2丁目

イズミ送風機  
(株) 五条工場

1丁目

本町

五條市立五條小

ひろ岡

下之町

奈良地方  
法務局 五條支局

ワークマンプラス 五條店

2丁目

五條

五條市高場  
ハートピアさくら

五條中央公園

ディスカウントドラッグ  
コスモス 五條今井店

業務スーパー

3丁目

奈良県 五條警察署

こうわき動物病院

セレモニーホール  
ながたに

五條市市民会館

五條市立五條中

五

4丁目

五

①城戸

五條市役所西吉野支所を横切り、  
新宮、十津川方面へ真っ直ぐ進みます。



五條市市街地より  
国道 168 号線を南下



①

②宗川野

五新鉄道跡の橋をくぐった先で、  
左折します。天川、黒滝方面へ、  
県道 49 号線を走ります。

②

移住体験型住宅 平雄

③



宗川橋梁をくぐって…



その先を左折

③



③平雄停留所

集落に沿って狭いカーブ（対向車に注意）を抜けると、  
すぐに「萌の朱雀記念碑」の看板が見えます。  
見落としやすいので、気をつけてください。

左折して山道を登って行きます。

左折すると、すぐに急坂となります。  
対向車に注意！



③



坂道をまっすぐ進み続けてください。坂道を登りきったところに移住体験型住宅があります。

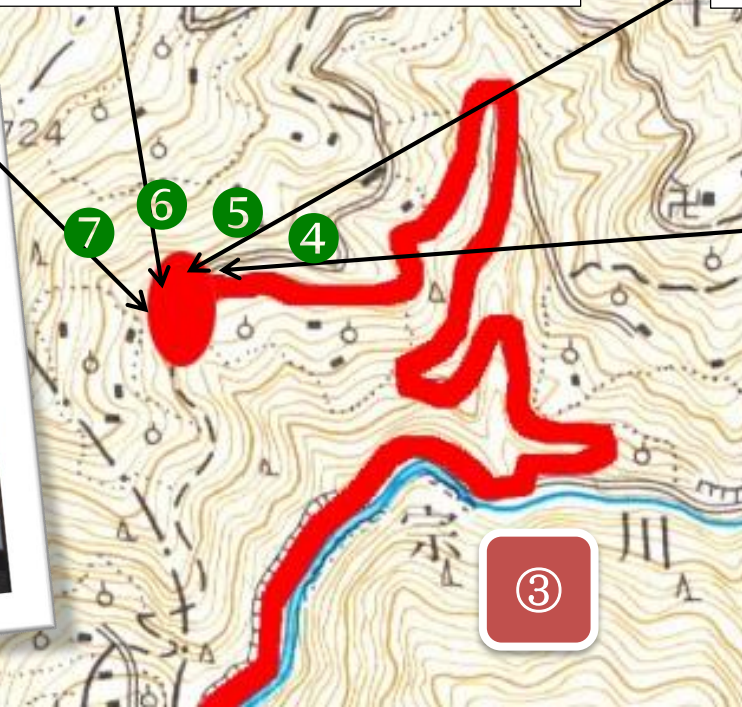


少し広がった場所に出ます。ここから先には広い場所がなく、転回が難しいので、お車で進まれるのは、おすすめできません。



左折した先にも、狭い区間があります。気をつけて走行してください。

おつかれさまでした。住宅から望む平雄の風景をお楽しみください。



「萌の朱雀記念碑」の看板  
山道を進み続けると、二股となるところに看板が見えます。そこで左折します。

