

五條市

嵯池 ハザードマップ

ため池諸元		
ため池名	堤高 (m)	貯水量 (m ³)
嵯池	12.00	49,400

ため池ハザードマップとは？

ため池ハザードマップは、万が一の地震や大雨によってため池が決壊するおそれのある場合または決壊した場合に迅速かつ安全に避難するために役立つ情報を提供するものです。また、住民のみなさんがため池ハザードマップを通じて、想定される被害を知ることによって、地域の防災・減災力の向上に取り組まれることを目的としています。

災害用伝言ダイヤルの利用方法

地震や洪水など災害発生時に、被災地の方の安否を気遣う通話が増加し、被災地への通話がつながりにくい状況になった場合、『災害用伝言ダイヤル』が開通されます。

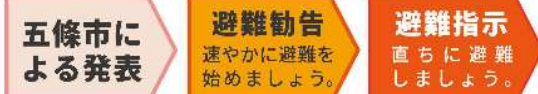
- 伝言を録音 ☎ 171 → 1 → 自分の家の電話番号(市外局番) → 録音
 伝言を再生 ☎ 171 → 2 → 自分の家の電話番号(市外局番) → 再生

避難情報について

避難に関する情報(気象情報や河川情報をもとに発表) 防災行政無線(屋外スピーカー)やテレビ・ラジオからの情報入手。



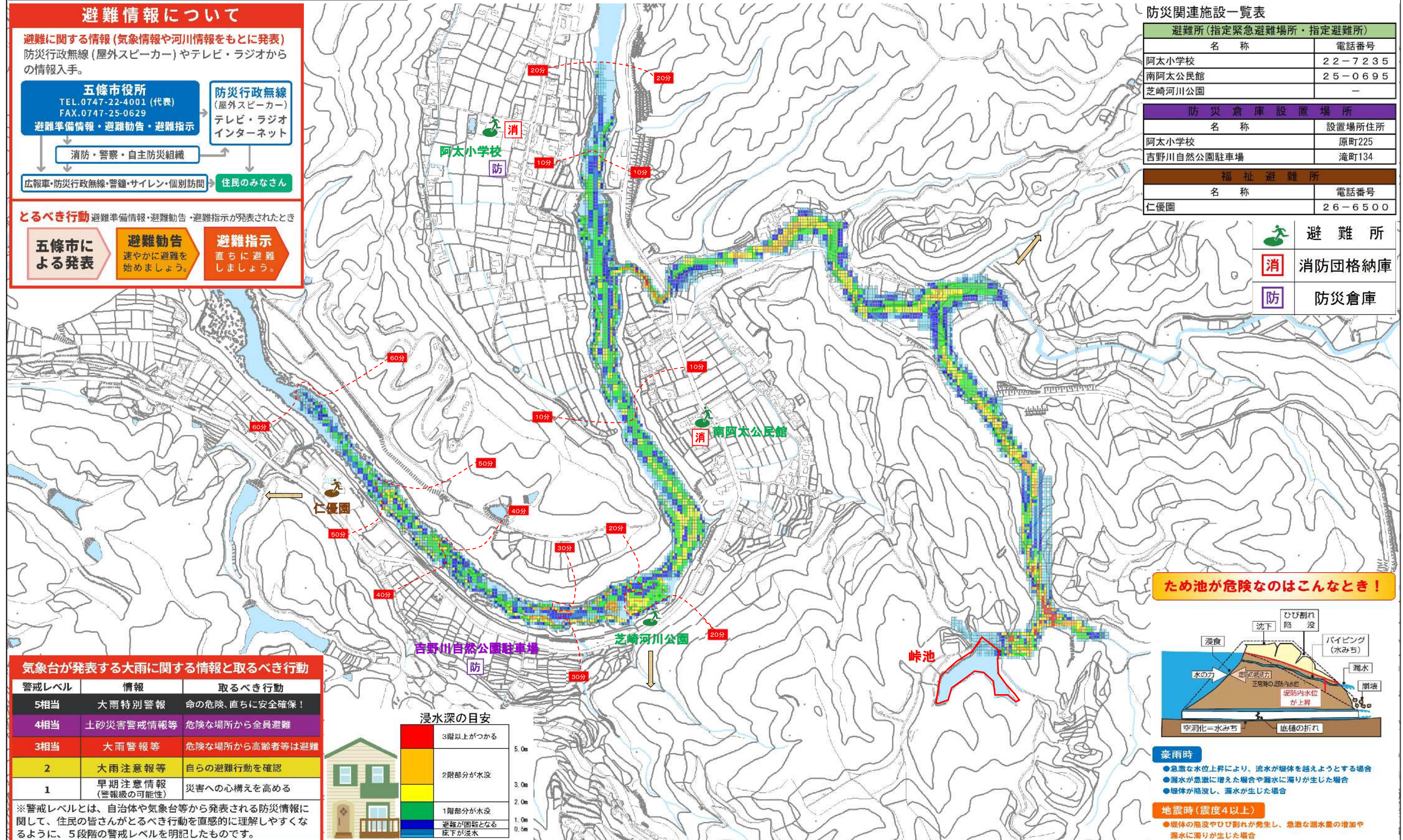
とるべき行動 避難準備情報・避難勧告・避難指示が発表されたとき



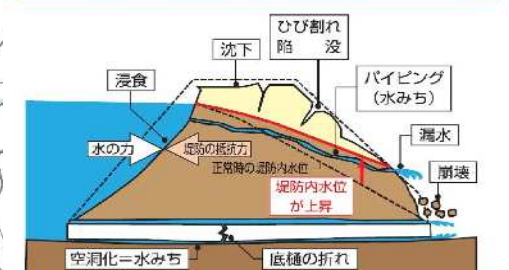
防災関連施設一覧表

避難所(指定緊急避難場所・指定避難所)	
名称	電話番号
阿太小学校	22-7235
南阿太公民館	25-0695
芝崎河川公園	-
防災倉庫設置場所	
名称	設置場所住所
阿太小学校	原町225
吉野川自然公園駐車場	滝町134
福祉避難所	
名称	電話番号
仁優園	26-6500

- 避難所
- 消防団格納庫
- 防災倉庫



ため池が危険なのはこんなとき！



- 豪雨時**
- 急激な水位上昇により、流水が堤体を越えようとする場合
 - 漏水が急激に増えた場合や漏水に濁りが生じた場合
 - 堤体が陥没し、漏水が生じた場合
- 地震時(震度4以上)**
- 堤体の陥没やひび割れが発生し、急激な漏水量の増加や濁りに濁りが生じた場合

気象台が発表する大雨に関する情報と取るべき行動

警戒レベル	情報	取るべき行動
5相当	大雨特別警報	命の危険、直ちに安全確保！
4相当	土砂災害警戒情報等	危険な場所から全員避難
3相当	大雨警報等	危険な場所から高齢者等は避難
2	大雨注意報等	自らの避難行動を確認
1	早期注意情報(警戒級の可能性)	災害への心構えを高める

※警戒レベルとは、自治体や気象台等から発表される防災情報に関して、住民の皆さんがとるべき行動を直感的に理解しやすくなるように、5段階の警戒レベルを明記したものです。

