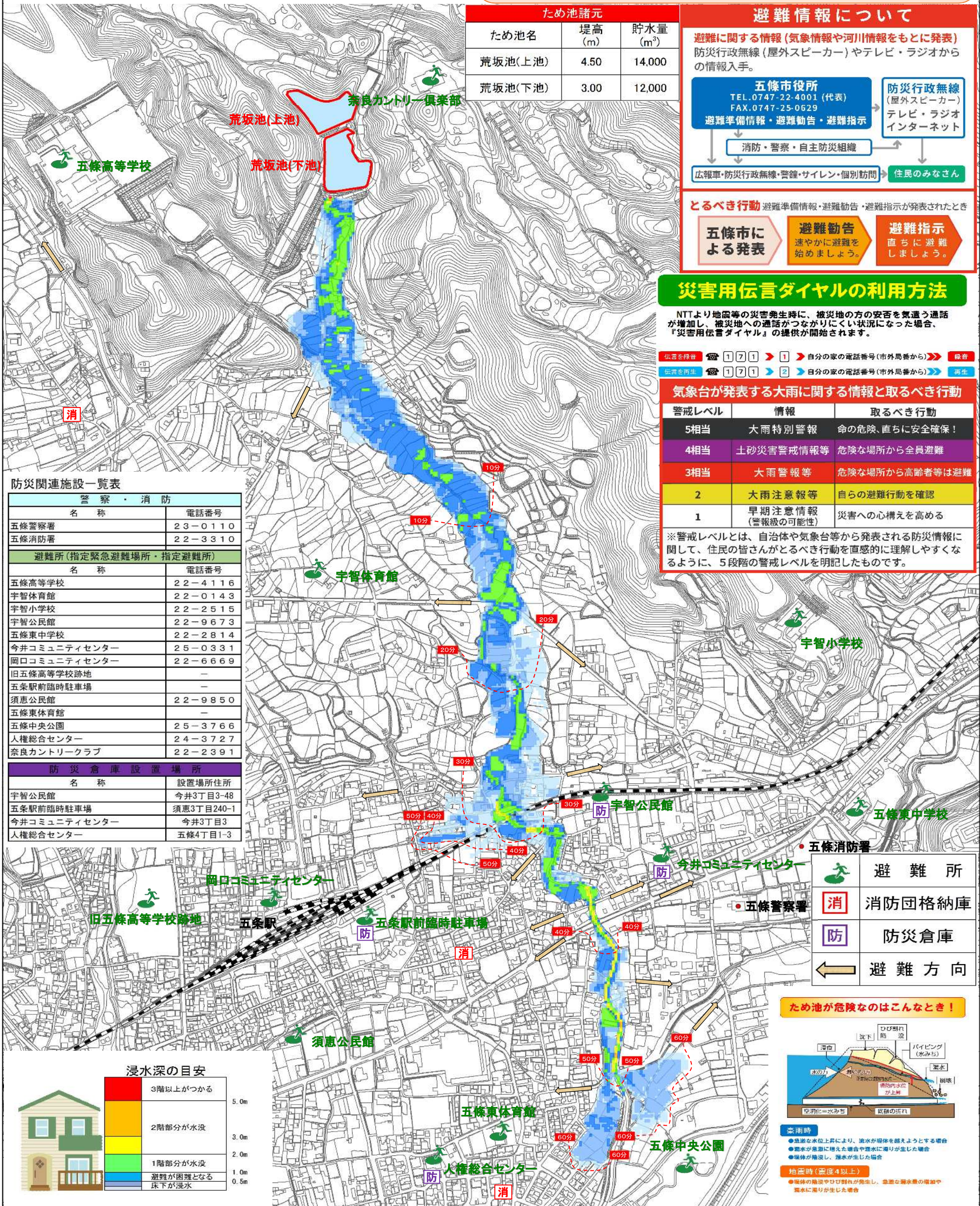


五條市

荒坂池(上池)・荒坂池(下池) ハザードマップ

ため池ハザードマップとは？

ため池ハザードマップは、万が一の地震や大雨によってため池が決壊するおそれのある場合または決壊した場合に迅速かつ安全に避難するために役立つ情報を提供するものです。また住民のみなさんがため池ハザードマップを通じて想定される被害を知ること、地域の防災・減災力の向上に取り組まれることを目的としています。



ため池諸元		
ため池名	堤高 (m)	貯水量 (m ³)
荒坂池(上池)	4.50	14,000
荒坂池(下池)	3.00	12,000

避難情報について

避難に関する情報(気象情報や河川情報をもとに発表)
防災行政無線(屋外スピーカー)やテレビ・ラジオからの情報入手。

五條市役所
TEL.0747-22-4001 (代表)
FAX.0747-25-0629
避難準備情報・避難勧告・避難指示

防災行政無線
(屋外スピーカー)
テレビ・ラジオ
インターネット

↓

消防・警察・自主防災組織

↓

広報車・防災行政無線・警鐘・サイレン・個別訪問 → 住民のみなさん

とるべき行動 避難準備情報・避難勧告・避難指示が発表されたとき

五條市による発表

避難勧告
速やかに避難を
始めましょう。

避難指示
直ちに避難
しましょう。

災害用伝言ダイヤルの利用方法

NTTより地震等の災害発生時に、被災地の方の安否を気遣う通話が増加し、被災地への通話がつながりにくい状況になった場合、「災害用伝言ダイヤル」の提供が開始されます。

- 伝言を待機 0171 > 1 > 自分の家の電話番号(市外局番から) >>> 録音
- 伝言を再生 0171 > 2 > 自分の家の電話番号(市外局番から) >>> 再生

気象台が発表する大雨に関する情報と取るべき行動

警戒レベル	情報	取るべき行動
5相当	大雨特別警報	命の危険、直ちに安全確保!
4相当	土砂災害警戒情報等	危険な場所から全員避難
3相当	大雨警報等	危険な場所から高齢者等は避難
2	大雨注意報等	自らの避難行動を確認
1	早期注意情報(警報級の可能性)	災害への心構えを高める

※警戒レベルとは、自治体や気象台等から発表される防災情報に関して、住民の皆さんがとるべき行動を直感的に理解しやすくなるように、5段階の警戒レベルを明記したものです。

防災関連施設一覧表

警察・消防	
名称	電話番号
五條警察署	23-0110
五條消防署	22-3310

避難所(指定緊急避難場所・指定避難所)	
名称	電話番号
五條高等学校	22-4116
宇智体育館	22-0143
宇智小学校	22-2515
宇智公民館	22-9673
五條東中学校	22-2814
今井コミュニティセンター	25-0331
岡口コミュニティセンター	22-6669
旧五條高等学校跡地	-
五條駅前臨時駐車場	-
須恵公民館	22-9850
五條東体育館	-
五條中央公園	25-3766
人権総合センター	24-3727
奈良カントリークラブ	22-2391

防災倉庫設置場所	
名称	設置場所住所
宇智公民館	今井3丁目3-48
五條駅前臨時駐車場	須恵3丁目240-1
今井コミュニティセンター	今井3丁目3
人権総合センター	五條4丁目1-3

ため池が危険なのはこんなとき!

- 異常な水位上昇により、洪水が堤体を越えようとする場合
- 洪水が急激に増えた場合や洪水に濁りが生じた場合
- 堤体が陥没し、漏水が生じた場合

地震時(震度4以上)

- 堤体の陥没やひび割れが発生し、急激な漏水量の増加や洪水に濁りが生じた場合

