

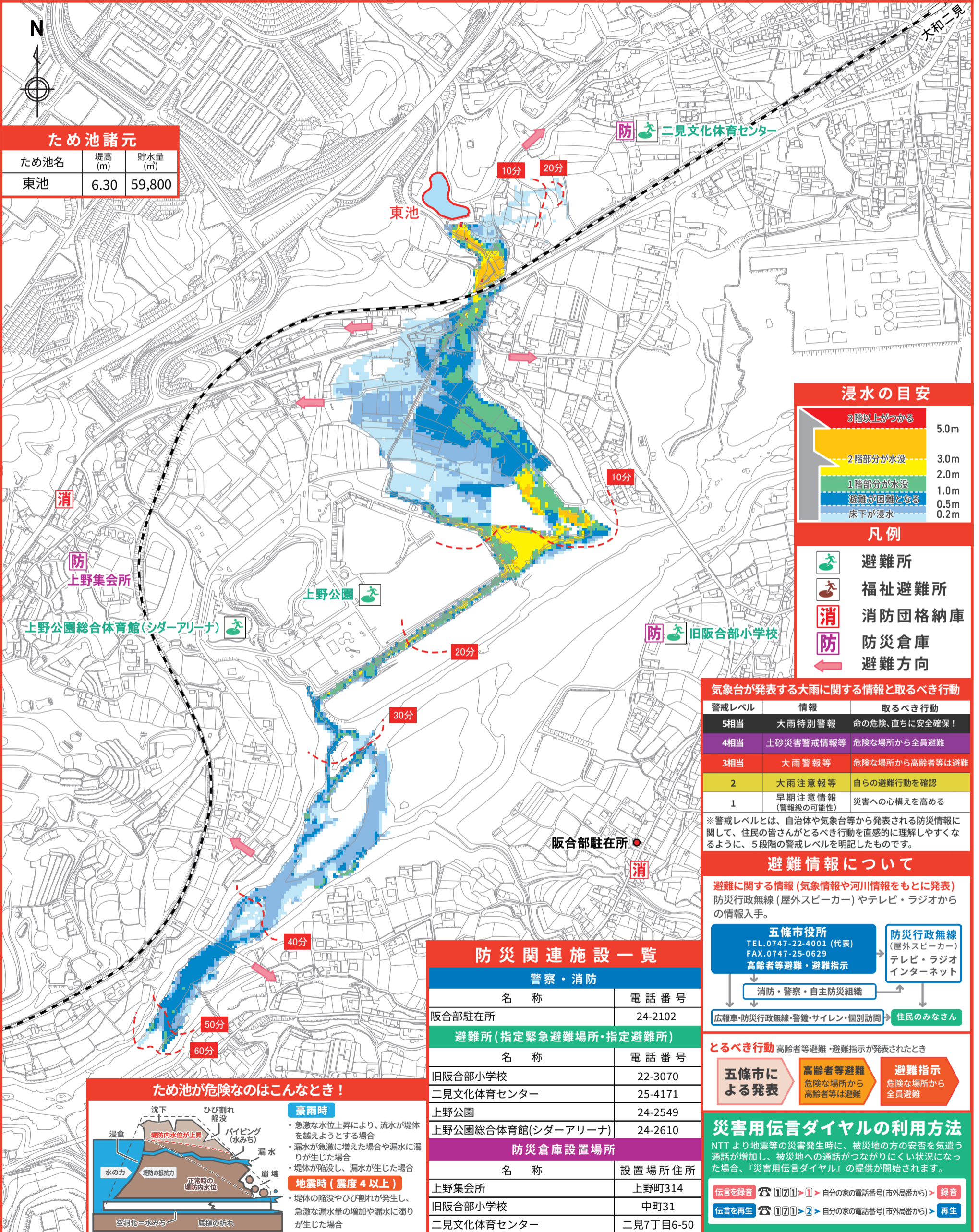


五條市 ため池 ハザードマップ

東池

ため池ハザードマップとは？

ため池ハザードマップは、万が一の地震や大雨によってため池が決壊するおそれのある場合または決壊した場合に迅速かつ安全に避難するために役立つ情報を提供するものです。また住民のみなさんがため池ハザードマップを通じて想定される被害を知ること、地域の防災・減災力の向上に取り組まれることを目的としています。



警戒レベル	情報	取るべき行動
5相当	大雨特別警報	命の危険、直ちに安全確保！
4相当	土砂災害警戒情報等	危険な場所から全員避難
3相当	大雨警報等	危険な場所から高齢者等は避難
2	大雨注意報等	自らの避難行動を確認
1	早期注意情報 (警戒級の可能性)	災害への心構えを高める

※警戒レベルとは、自治体や気象台等から発表される防災情報に関して、住民の皆さんがとるべき行動を直感的に理解しやすくなるように、5段階の警戒レベルを明記したものです。

避難情報について

避難に関する情報 (気象情報や河川情報をもとに発表) 防災行政無線 (屋外スピーカー) やテレビ・ラジオからの情報入手。

五條市役所
TEL.0747-22-4001 (代表)
FAX.0747-25-0629
高齢者等避難・避難指示

防災行政無線 (屋外スピーカー) テレビ・ラジオインターネット

消防・警察・自主防災組織

広報車・防災行政無線・警鐘・サイレン・個別訪問 → 住民のみなさん

警察・消防	
名称	電話番号
阪合部駐在所	24-2102
避難所 (指定緊急避難場所・指定避難所)	
名称	電話番号
旧阪合部小学校	22-3070
二見文化体育センター	25-4171
上野公園	24-2549
上野公園総合体育館(シダーアリーナ)	24-2610
防災倉庫設置場所	
名称	設置場所住所
上野集会所	上野町314
旧阪合部小学校	中町31
二見文化体育センター	二見7丁目6-50

ため池が危険なのはこんなとき！

豪雨時

- 急激な水位上昇により、流水が堤体を越えようとする場合
- 漏水が急激に増えた場合や漏水に濁りが生じた場合
- 堤体が陥没し、漏水が生じた場合

地震時 (震度4以上)

- 堤体の陥没やひび割れが発生し、急激な漏水量の増加や漏水に濁りが生じた場合

お問合せ先：五條市産業環境部農林政策課 TEL.0747-22-4001

