

五條市 ため池 ハザードマップ

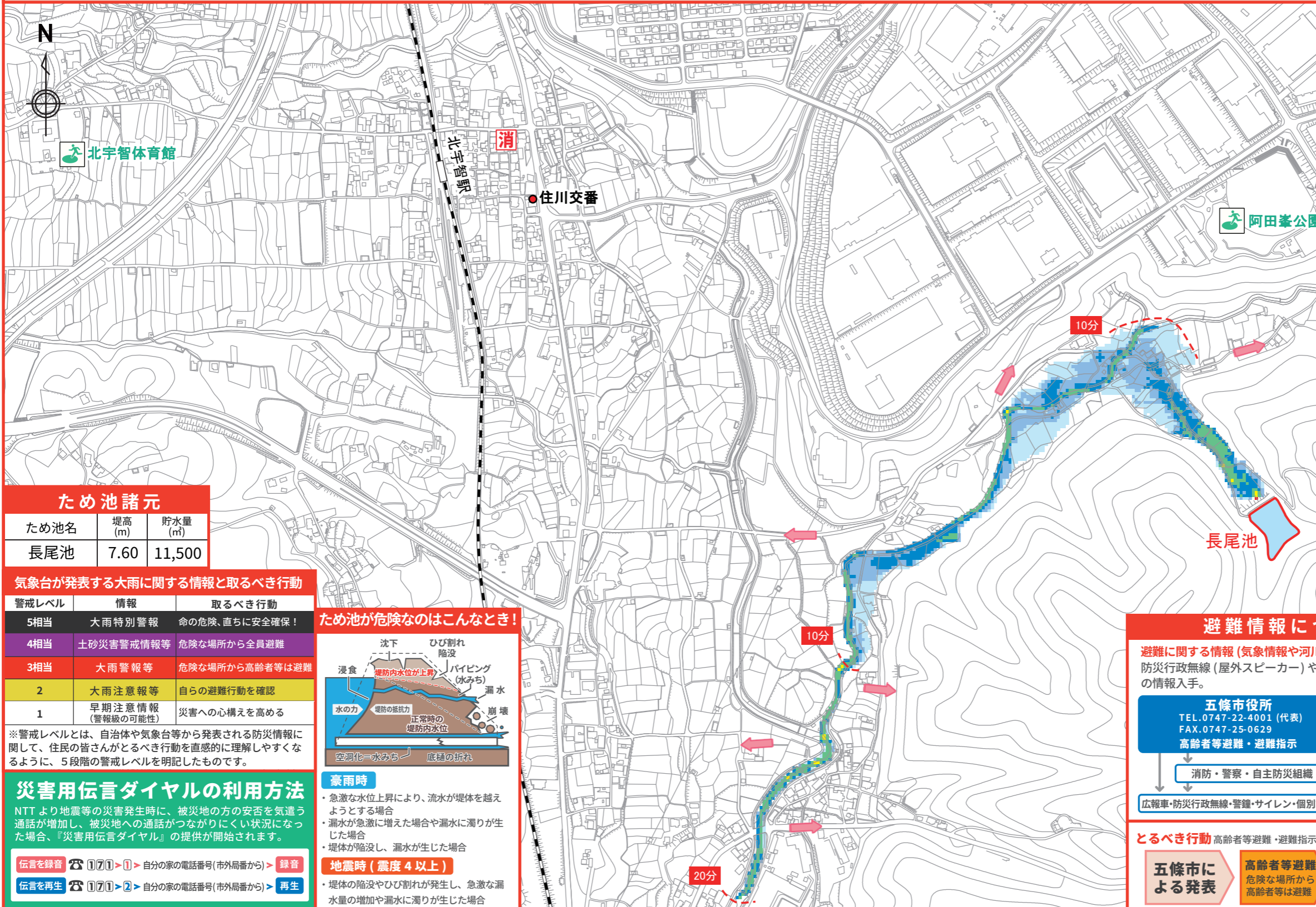
長尾池

ため池ハザードマップとは？

ため池ハザードマップは、万が一の地震や大雨によってため池が決壊するおそれのある場合または決壊した場合に迅速かつ安全に避難するために役立つ情報を提供するものです。また住民のみなさんがため池ハザードマップを通じて想定される被害を知ること、地域の防災・減災力の向上に取り組まれることを目的としています。

防災関連施設一覧

警察・消防	
名称	電話番号
住川交番	22-4423
避難所(指定緊急避難場所・指定避難所)	
名称	電話番号
阿田峯公園	26-3751
北宇智体育館	24-2816



ため池諸元

ため池名	堤高 (m)	貯水量 (m ³)
長尾池	7.60	11,500

気象台が発表する大雨に関する情報と取るべき行動

警戒レベル	情報	取るべき行動
5相当	大雨特別警報	命の危険、直ちに安全確保！
4相当	土砂災害警戒情報等	危険な場所から全員避難
3相当	大雨警報等	危険な場所から高齢者等は避難
2	大雨注意報等	自らの避難行動を確認
1	早期注意情報(警報級の可能性)	災害への心構えを高める

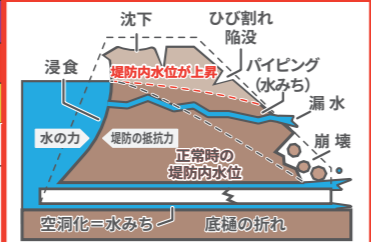
※警戒レベルとは、自治体や気象台等から発表される防災情報に関して、住民の皆さんがとるべき行動を直感的に理解しやすくなるように、5段階の警戒レベルを明記したものです。

災害用伝言ダイヤルの利用方法

NTTより地震等の災害発生時に、被災地の方の安否を気遣う通話が増加し、被災地への通話がつながりにくい状況になった場合、『災害用伝言ダイヤル』の提供が開始されます。

- 伝言を録音 ☎ 1771-1 > 自分の家の電話番号(市外局番から) > 録音
- 伝言を再生 ☎ 1771-2 > 自分の家の電話番号(市外局番から) > 再生

ため池が危険なのはこんなとき！



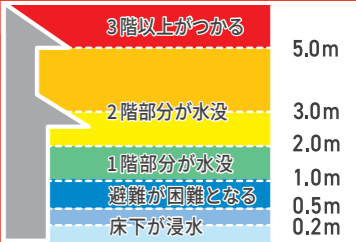
豪雨時

- 急激な水位上昇により、流水が堤体を越えようとする場合
- 漏水が急激に増えた場合や漏水に濁りが生じた場合
- 堤体が陥没し、漏水が生じた場合

地震時(震度4以上)

- 堤体の陥没やひび割れが発生し、急激な漏水量の増加や漏水に濁りが生じた場合

浸水の目安

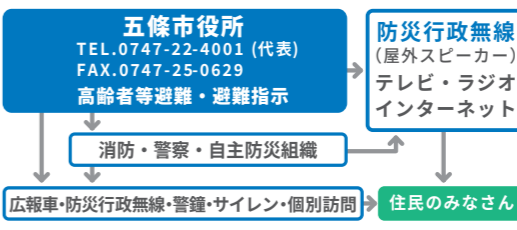


凡例

- 避難所 (Green tree icon)
- 福祉避難所 (Red tree icon)
- 消防団格納庫 (Red fire icon)
- 防災倉庫 (Red fire icon)
- 避難方向 (Red arrow icon)

避難情報について

避難に関する情報(気象情報や河川情報をもとに発表) 防災行政無線(屋外スピーカー)やテレビ・ラジオからの情報入手。



とるべき行動 高齢者等避難・避難指示が発表されたとき



お問合せ先：五條市産業環境部農林政策課 TEL.0747-22-4001

