

## お知らせ

### 健康相談

生活習慣病予防や健康管理、肥満、禁煙など健康に関することについて、次の日程で保健師が相談に応じます。相談は予約制ですので、希望する人は、事前に連絡してください。

■実施日 6月23日(月)・7月15日(火)・7月25日(金)  
8月18日(月)・8月27日(水)・9月 3日(水)  
9月19日(金)

■場所 カルム五條

■内容 保健師による個別相談  
(希望者には血圧測定・尿検査・体脂肪測定を実施します)

■費用 無料

※要望があれば、地区自治会へ出向いて健康教育・健康相談などを実施しています。気軽に問い合わせてください。

■申込・問合せ先 保健福祉センター成人保健係(内線290)

### 献血にご協力を

近年献血者は減少傾向にあり、血液不足は深刻となっています。皆さんの協力をお願いします。

■実施日 6月30日(月)

■時間・場所 午前10時～正午 カルム五條  
午後1時30分～4時30分 奈良県立五條病院

■対象者 満16歳～満69歳の人で、体重が男性45kg以上、女性40kg以上の人(65歳以上の献血者は、60歳から64歳に献血経験のある人に限ります)

※ヤコブ病に伴い、欧州渡航歴のある人は、滞在期間により献血できない場合があります。

■献血内容 400ml・200ml

■その他 ▽輸血用血液の安全性を高めるため、できるだけ400mlの献血をお願いします。

▽会場の都合で200mlの献血はお断りする場合があります。

▽献血の際に本人確認を実施しますので、保険証・運転免許証など本人確認のできるものを持参してください。

■問合せ先 保健福祉センター成人保健係(内線290)

カルム五條では、赤ちゃんからお年寄りまですべての市民の皆さんの健康相談を受けつけています。  
お気軽にご利用ください。

カルム五條(保健福祉センター)  
☎22・4001 内線289,290  
FAX22・6585

## 県立五條病院からのお知らせ

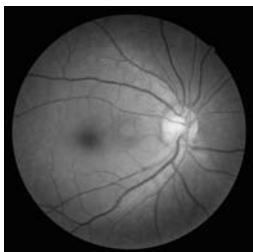
### 無散瞳眼底カメラを導入しました。

#### ■眼底検査とは

人間の身体の中で、唯一生きた血管の状態を観察できるのが眼底検査です。眼底検査によって緑内障や網膜の病気等、目の病気だけでなく、高血圧、動脈硬化、糖尿病等の病気の進行状態も知ることができます。



無散瞳眼底カメラ



右正常眼底

#### ■無散瞳眼底カメラの特徴

一般的に眼底検査をするには散瞳剤(目薬)を使用し瞳を広げる必要があります。しかし、いったん散瞳剤で瞳を広げてしまうと4～5時間の間、ぼやけたりまぶしかったりして見づらくなります。無散瞳眼底カメラでは、瞳を広げることなく眼底を撮影、記録することができるので検査後のまぶしさや見にくさがありません。

五條病院では今年度より人間ドック、脳ドック検診に無散瞳眼底カメラを活用していきます。

※広範囲の眼底検査をするには、従来通り散瞳剤を使用し、瞳を広げる必要があります。

■問合せ先 奈良県立五條病院 ☎22・1112