

# エコリレーだより eco

問 エコ・リレーセンターごじょう  
☎ 24-4111

## ごみ収集のマナーを守ろう

分別のできていないごみは収集できません。自分が出したごみが集積場に残っていた場合、持ち帰って、再度分別の確認をお願いします。そのまま放置され、集積場の管理者が困っている事例が発生しています。分別で分からない場合はエコ・リレーセンターごじょうに問い合わせるか、市ホームページのごみ検索システムで確認してください。

## 刈草たい肥を配布中

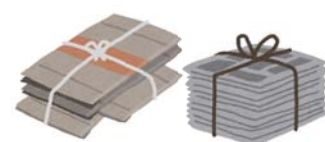
エコ・リレーセンターごじょうで配布しています。希望する人は、事務所に声を掛けてください。



## ごみの分別に協力してください

燃えるごみ減量化、資源物のリサイクル等の向上化を図るため、ごみを出す際にもう一度分別できているか確認をしてください。一人ひとりの気遣いが環境に配慮した循環型社会の形成につながります。引き続き、ごみ分別の協力をお願いします。

### 燃えるごみに入りがちなもの



古紙(新聞紙・ダンボールなど)は、ひもで縛り、古紙・ビンの日に出してください。



プラマークのある容器、紙パックなどは、緑の袋でリサイクルの日に出してください。

### 【消費生活相談メモ】

## 通販サイトをかたったメール

Q. 普段利用している通販サイト名で「重要 アカウントが無効になっています。今すぐ支払情報を更新してください」というメールが届いた。手続きを済ませないといけないと思うが、どうも日本語がおかしい。どう対処すればよいか。

A. 通販サイトの正規画面からログインし、問い合わせましょう。

メールにあるURL(青色の文字で表示された英数字)は絶対に開かないでください。このようなメールに誘導され、クレジットカード番号や口座番号、パスワードを入力してしまうと、覚えのないカード決済や不正送金等に利用される恐れがあります。念のため、メールからではなく、いつも利用している通販サイトの正規の画面からログインし、本当に自身のアカウントが無効になっているのかを確認しておきましょう。不明点があれば、正規サイトのヘルプ・お問い合わせから「このようなメールを受け取ったが、不具合は起こっていないか」と連絡しておくといでしょう。通販サイト以外にも、宅配便業者の不在通知を装ったメールで同様の被害が出ています。注意してください。



問 消費生活相談窓口(内線386) 時 毎週木曜日 10時~15時  
※6月から消費生活相談窓口が毎週木曜日みの開設に変わりました。

# ごみの野焼きは違法です!

「近所でごみを燃やす人がいて、煙や悪臭で困っている」などの苦情が多く寄せられています。ごみの野焼きは法令違反です。また、不完全燃焼による有害物質の発生の原因にもなりますので、絶対に行わないでください。

問 生活環境課(内線379、388)

### ◆法令に違反する焼却事例

- 注 家庭等から排出されたごみを空き地や田畑で焼却
- 注 地面、素掘りの穴、ドラム缶、ブロック囲い等で焼却
- 注 構造基準を満たさない焼却炉で焼却



## 安心・安全なまちづくりを目指して 木造住宅耐震診断・耐震改修工事を補助します

### 耐震診断補助事業

- 対 次の要件を満たす住宅の所有者
  - ▼昭和56年5月31日以前に建築された在来軸組工法の木造住宅
  - ▼延べ床面積250㎡以下かつ地階を除く階数が2以下のもの
  - ※その他の要件は、問い合わせてください。
- 定 9件(先着順)
- ¥ 診断の費用は無料
- 期 11月2日(月)~13日(金)

### 耐震改修工事補助事業

- 対 次の要件をすべて満たす住宅の所有者
  - ▼市税の滞納がないこと
  - ▼耐震診断補助事業の要件を満たす市内の住宅で、耐震診断を行った住宅の工事
  - ▼補助対象となる費用が50万円以上の工事
  - ▼工事前の構造評点1.0未満のものを1.0以上の数値にする工事、または工事前の構造評点0.7未満を0.7以上の数値にする工事
  - ▼交付決定後に着手し、2020年12月25日までに完了する工事
  - ※交付決定前に契約・着手した工事は、交付金を受けられません。
- 定 1件(先着順)
- ¥ ▼50万円以上87万円以下の工事:20万円  
▼87万円を超える工事:費用の23%(上限50万円)
- 期 11月27日(金)まで



申請方法など詳細は、問 建設課 建築係(内線279)に問い合わせてください。