

奥大和 ゆうゆう祭

と き／10月24日(土)・25日(日) 10時～15時
 ところ／宇陀市総合体育館(メイン会場)

ステージ

ゆるキャラ大集合(両日)

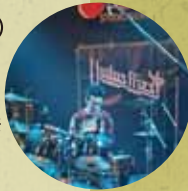
せんとくんと県南部東部のゆるキャラたちが勢ぞろい!



地元中学生による吹奏楽演奏(24日)

ロック演奏(24日)

宇陀市出身のドラマー翔太を中心としたバンド「ロック兄弟」の演奏



宇陀和太鼓連盟による演奏(25日)

室生龍穴「青龍会」龍神舞(25日)

ボンネットバスで行く 宇陀松山地区散策(両日) 事前申込

①12:00～ 人数/25人

城下町から商家町へと発展した宇陀松山地区(重要伝統的建造物群保存地区)をガイドさんと巡るコース。約90分。
 *メイン会場で受付後ボンネットバスで移動します。



写真提供:一般財団法人奈良県ビジターズビューロー

室生寺特別拝観と 写経体験(両日) 事前申込

①10:30～ 人数/30人

*メイン会場で受付後バスで移動します。



写真提供:一般財団法人奈良県ビジターズビューロー

奥大和物産展(両日)

県南部東部のうまいものや特産品が一堂に集結!
 木工などのものづくり体験や企業紹介コーナー
 宇陀市菟田野毛皮革製品など地場産品の販売も。

奥大和スイーツコンテスト(25日)

地域の食材を使ったスイーツを食べ比べよう。
 投票に参加できるチケットを先着で販売します。

温泉体験(手湯は両日・足湯は25日のみ)

出張の手湯で泉質を比べてみたり、足湯でのんびりリラックス。

ホイールチェアフットボール体験(24日)

アメリカンフットボールの要素を取り入れた車椅子スポーツを体験。
 車椅子の操作やボールの扱い方から、最後にはミニゲームを楽しもう。
 (激しい接触はありません)

みんなでフラワーアートづくり(24日)

宇陀市の特産ダリアの花をみんなで並べて一つのイラストを完成させよう。

奈良カエデの郷ひらら(両日)

24日:木造校舎で奏でる“ひらら音楽祭”
 25日:ひらら手づくり市

カエデ柄の着物試着と撮影会(13:00～)

*メイン会場とひららを結ぶシャトルバスを運行します。



榛原駅長おすすめウォーク(25日)

榛原駅から会場まで、おすすめコースを歩いてみませんか。
 約7km。フリーウォーク、申込不要。

*奥大和…奈良県南部・東部の19市町村の地域を総称
 *内容は都合により変更する場合があります

事前申込が必要な体験イベントは

申込みイベント名、住所、氏名、年齢、電話番号を、往復はがきで下記までお送りください。
 応募締切は10月9日(金)です。なお、応募多数の場合は抽選となります。
 こちらから抽選結果をはがきで送付します。当日は、はがきを受付までお持ち下さい。
 〒633-0292 奈良県宇陀市榛原下井足 17-3 宇陀市産業企画課まで TEL:0745-82-5874(直通)

奥大和ゆうゆう祭に関するお問合せ

南部東部地域活性化イベント開催協議会
 TEL.0744-48-3015 (奈良県南部東部振興課内)

ゆうゆう祭
 ホームページ



無料シャトルバス 30分間隔で運行

●榛原駅北口⇄メイン会場 ●臨時駐車場⇄メイン会場
 (榛原駅から歩いた場合は約20分)

