

チェック 4 紙(牛乳)パックの出し方は?

中身の飲み残しなどが残らないように、軽くすすいでください
 ・食器を洗ったあとの残り水なども利用しましょう。

すすいだあとは、水をよく切ってください

最後に、開いて乾かしてからリサイクル用(黄緑色)の指定袋に入れてリサイクルごみの収集日に出してください

・開いて乾かすのは、そのままだと底にたまる水気による腐食を防ぐためです。

チェック 5 「軽くすすいで...」のすすぐめやすは?

めやすは非衛生にならない程度

容器の中を軽くすすぐのは、食品くずや飲み残しなどの汚れを落とし、家庭での保管や収集・選別の段階で悪臭や虫などが発生しないようにするためです。

出し方のまとめ

ペットボトル・空きビン類など

キャップ・ラベルを取り



キャップとラベルは
燃えるごみの指定袋へ

軽くすすぎ



洗い物のあとの
残り水なども
利用しましょう。

リサイクル用(黄緑)の指定袋に入れて



水をよく切
ってから

リサイクル類
ごみの収集日に
出しましょう

・コルク
・プラスチック製の
キャップ・ラベル



燃えるごみの指定袋

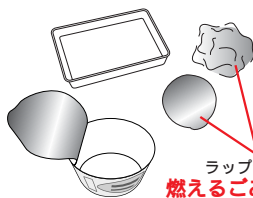


カン・小型金属類の指定袋

ビンのラベルは、はがしやすいものだけでしょうか。

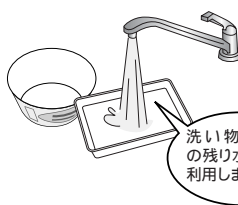
トレー類・カップ類・パックなど

ラップ・紙フタや食品くずを取り



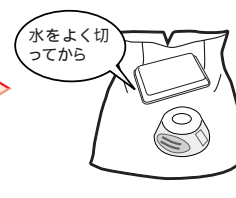
ラップや紙フタは
燃えるごみの指定袋へ

軽くすすぎ



洗い物のあとの
残り水なども
利用しましょう。

リサイクル用(黄緑)の指定袋に入れて



水をよく切
ってから

リサイクル類
ごみの収集日に
出しましょう

紙(牛乳)パック

軽くすすぎ

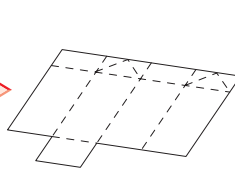


洗い物のあとの
残り水なども
利用しましょう。

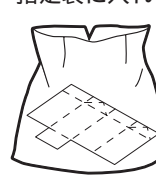
水をよく切ってから



開いて乾かして



リサイクル用(黄緑)の
指定袋に入れて



リサイクル類
ごみの収集日に
出しましょう

ごみ分別の手引きを確認のうえ、ごみの減量化・分別収集にご協力ください

問合先 みどり園 24-4111
 業務第2係(西吉野支所内) 33-0301
 住民厚生課(大塔支所内) 36-0311