

五條市が行っている特定健診と 一緒に受診できるがん検診(令和8年度)

※医療機関で受ける方法(受診券が必要ですので受診前にカルム五條へお越しください)

がん検診	対象者	自己負担金	検診内容	実施期間
大腸がん検診	40歳以上	400円 (特定健診もしくは後期高齢者健診と同時実施)	便に血が混じっていないかを採便キットで検査	5月～翌年1月末まで

※集団健診で受ける方法(カルム五條などで検診車を使って受ける方法)

がん検診	対象者	自己負担金	検診内容
胃がん検診	40歳以上	1,000円	バリウムによる胃レントゲン検査
肺がん検診		無料	胸部レントゲン検査
大腸がん検診		200円	便に血が混じっていないかを採便キットで検査
乳がん検診(2年に1回)		1方向撮影1,000円 2方向撮影1,300円 (2方向は40歳代のみ)	マンモグラフィ検査
子宮頸がん検診(2年に1回)	20歳以上	1,000円	子宮頸部の細胞診検査



※70歳以上はがん検診の自己負担金が**無料**です。

令和8年度 セット検診日程表

それぞれの検診は単独での受診も可能です。

集団健診で特定健診を受診する場合でも、受診券は必要です！
当日、持参がないと受診いただけませんのでご注意ください。

月	日	曜日	胃	肺	大腸	乳	子宮	特定健診	場所
6	20	土	○	○	○	○	○	○	カルム五條
7	9	木		○	○			○	西吉野コミュニティセンター
	29	水	○	○	○	○	○	○	カルム五條
8	4	火	○	○	○	○	○	○	カルム五條
9	13	日	○	○	○	○	○	○	カルム五條
11	10	火	○	○	○	○	○	○	カルム五條
12	18	金	○	○	○	○	○	○	カルム五條
	19	土	○	○	○	○	○	○	カルム五條
1	15	金	○	○	○	○	○	○	カルム五條
	24	日	○	○	○	○	○	○	カルム五條

■左記の検診は全て**午前中**に実施します。
会場により受付時間が異なります。

■がん検診は、事前に申し込みが必要です。各日程締め切りは10日前です。また予定人数に達しても予約を締め切ります。

■各がん検診の対象者：
令和9年4月1日までに対象年齢になる方

■各検診とも、単独での受診も可能です。

■乳がん検診・子宮頸がん検診無料クーポン券の案内が届いた方は、上記の検診を無料で受診することができます。(対象者には4月以降に通知予定)

■左記以外の日程は同封の案内をご覧ください。

がん検診について 詳細・お申込み・お問合せはコチラ

五條市健康推進課(カルム五條)

五條市野原西 6-1-18
TEL22-4001(内線288・290)
平日8時30分から17時15分

受けないなんて
もったいない!!



年度後半は
大変混みます。
早期の受診を!

web予約はこちらから!

特定健診・がん検診

webからの予約が
かんたんで便利です。



※天候状況により、中止または延期となる場合があります。

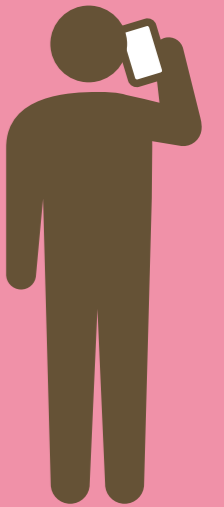
受診券が届く

01



申し込みをする

02



40歳から74歳の
国民健康保険に加入する
皆さんが対象です

特定健診・ 特定保健指導 利用の手引き

令和8年度

結果を確認する

04

健診を受ける日を
メモして
おきましょう

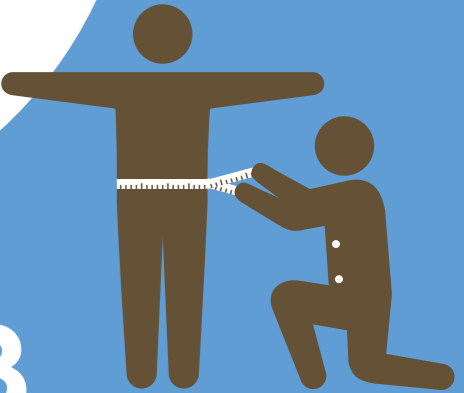


受診期間

令和8年
5月1日(金)
1月31日(日)

五條市役所

03



受診する

受診の際は同封の受診券が必要です。紛失しないよう保管を!!
毎年再発行が非常に多いです。失くしてしまう前に受診してしまおう。
(再発行時は保険年金課まで受けとりに来ていただきます。)

健診予定日 令和8年 月 日 曜日

会場

時間

保険年金課 TEL.0747-22-4001

特定健診・特定保健指導 利用の流れ

特定健診を受けるには、五條市から送付される「受診券」と「保険資格がわかる証書等*」が必要です。健診の結果により、生活習慣病のリスクが高いと判断された方は特定保健指導を受けることになります。

*マイナ保険証・資格確認書・資格情報のお知らせ

1 受診券が届く

保険年金課から40～74歳の国保加入者に「特定健康診査受診券」が送られます。受診券には有効期限や自己負担額が記載されていますので必ず確認しておきましょう。
毎年紛失される方が多いです。大切に保管してください。



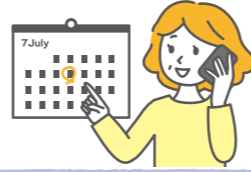
2 特定健診の申し込み

医療機関の予約をしてください。受診できるのは、奈良県医師会員の指定医療機関です。市内の医療機関は右の表をご覧ください。

(集団健診については裏面のセット検診日程表をご覧ください。)

※先に特定健診を受診すると五條市の人間ドックを受診することができないので注意してください。

集団健診か個別健診、
どちらか選んで必ず予約!!



3 特定健診の受診

健診期間 令和8年5月1日(金)～令和9年1月31日(日)

持ち物 ・特定健康診査受診券
・保険資格がわかる証書等*
・質問票(ご自宅でご記入ください)

料金 無料



奈良県医師会員の
指定医療機関は
こちらから確認
できます。



特定健診の受診は年1回です。

年度内に重複受診されたり、国保資格を喪失(健診日時点)されてから受診されると、健診費用全額(約1万円相当)をお支払いいただく場合があります。

4 結果の送付

メタボリックシンドローム(メタボ)などによる生活習慣病のリスクが高いと判定された方には、健診結果に加えて特定保健指導の案内が届きます。健診結果により、支援は3段階に分かれます。

5 特定保健指導を受ける

情報提供

メタボのリスクなしと判定された方には生活習慣病の予防に関する情報提供が行われます。

動機付け支援

はじめに専門家から個別の指導を受けて、メタボの改善に取り組みます。

積極的支援

専門家との個別面接など3カ月以上継続的な健康づくりの支援を受けます。

リスクにより3段階の支援



★健診は毎年受けることが大切です★

「去年は異常がなかったから…」 「体調は悪くないから…」 と思っていても、生活習慣病は自覚がないまま進行します。毎年受けて、検査結果の変化を確認することで病気の早期発見につながります。



検査項目

- 質問票(服薬歴、喫煙歴等)
- 身体計測(身長、体重、BMI、腹囲)
- 理学的検査(身体診察)
- 血圧測定
- 血液検査
 - ・脂質検査(中性脂肪、HDLコレステロール、LDLコレステロール、Non-HDLコレステロール*)
 - ・血糖検査(空腹時血糖またはヘモグロビンA1c、やむを得ない場合は随時血糖)
 - ・肝機能検査(AST、ALT、γ-GT)
- 検尿(尿糖、尿蛋白)
- 血清クレアチニン検査(eGFR)
- 心電図検査
- 貧血検査(赤血球数、血色素量、ヘマトクリット値)

*LDLコレステロールの代わりに測定を行う場合があります。



市内で特定健診を受けられる医療機関

医療機関名	住所	電話番号
足立医院	五條市須恵2-6-21	25-3939
岩井内科・皮膚科	五條市今井2-2-12	26-1212
鎌田医院	五條市野原西1-6-8	22-3138
鎌田医院 賀名生診療所	五條市西吉野町屋那瀬13	32-0525
鎌田医院 田園診療所	五條市田園3-11-10	26-1150
寒川医院	五條市二見4-2-4	22-2120
杉崎医院	五條市中之町1771-33	24-0003
竹本医院	五條市五條2-5-14	22-2709
田畑医院	五條市中之町1617-1	25-1211
辻田クリニック	五條市五條1-7-5	25-4145
中垣整形外科	五條市今井4-3-1	26-1233
中谷内科医院	五條市野原西4-9-25	22-3683
ひらい内科クリニック	五條市今井4-1-16	25-5525
前防医院	五條市釜窪町126-1	22-2072
榎野医院	五條市新町2-3-8	22-2004
山田医院	五條市須恵2-1-25	22-2039
五條市立大塔診療所	五條市大塔町辻堂41	36-0244
南和広域医療企業団 五條病院	五條市野原西5-2-59	22-1112

(令和8年4月1日現在)

勤務先の健診や人間ドックを受けている人へ



五條市国民健康保険に加入している人の健康状態を把握するため、データの提供をお願いしています。勤務先や五條市ドック健診以外の人間ドック等を受診した場合は、健診結果等(数値がわかるもの)を提供してください。

健診の結果、保健指導が必要な場合は、ご案内を送付いたします。

今年も
あります!

特定健診受診キャンペーン

(結果送付時に同封します。)

令和8年度健診受診者で

- 今年度40歳になる人 ▶ QUOカード5,000円分
- 今年度の受診で連続受診3回目の人 ▶ QUOカード5,000円分
(令和5年度の受診がなく、令和6年度と令和7年度に受診し、今年度受診した人)

プレゼント!



毎年受診すると、3年ごとにQUOカード5,000円分がもらえます。毎年受診するしかない!!